

2013年3月期 第2四半期決算説明資料

FINANCIAL INFORMATION
FOR THE SIX-MONTH PERIOD ENDED SEPTEMBER 30, 2012



原信ナルスホールディングス株式会社
Harashin Narus Holdings Co., Ltd.

コード番号 8255 東証第一部

目次

CONTENTS

■2013年3月期 第2四半期決算概要

Summary of Selected Financial Data for the Six-Month Period Ended September 30, 2012

I.連結決算

Consolidated Financial Results

1. 業績概況		
Business Results	-----	1
2. 主要財務指標		
Major Financial Indicators	-----	2
3. 販売費及び一般管理費の内訳		
Selling, General and Administrative Expenses	-----	3
4. 従業員の状況		
Employees	-----	3
5. キャッシュフローの状況		
Cash Flow	-----	4
6. 借入金及び金融収支の状況		
Debts Outstanding and Interest Income and Expenses	-----	5

II.スーパーマーケット 事業

Supermarket Business

1. スーパーマーケットの業績推移		
Supermarket Sales Performance	-----	6
2. 売上高の状況		
In-Store Sales Volumes	-----	7
3. 都道府県別店舗の状況		
Number of Stores by prefecture	-----	10

2013年3月期 第2四半期決算概要 SUMMARY OF SELECTED FINANCIAL DATA

For the Six-Month Period Ended September 30, 2012

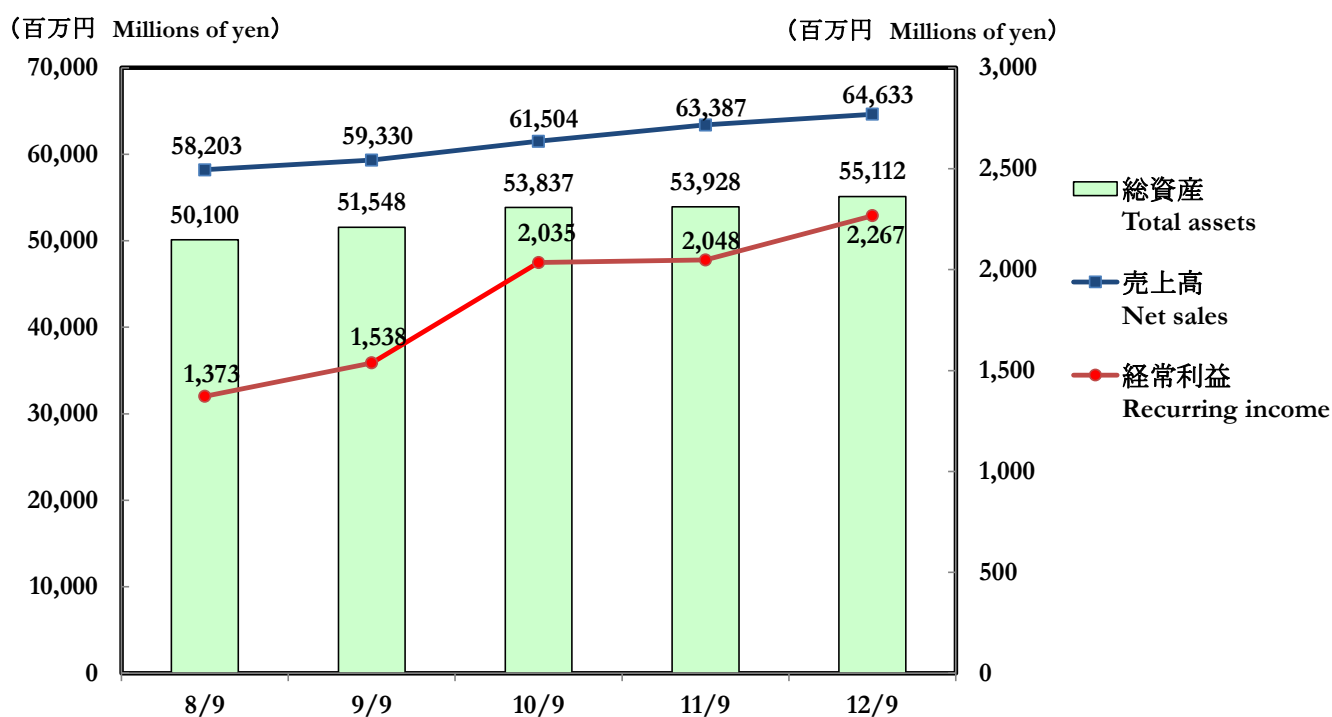
I. 連結決算 Consolidated Financial Results

1. 業績概況 Business Results

(単位: 百万円 Millions of yen, except where indicated) Full-Year Estimates

	2010/9	前年 同期比 YoY (%)	2011/9	前年 同期比 YoY (%)	2012/9	前年 同期比 YoY (%)	2013/3 予測 (Est.)	前年 同期比 YoY (%)
売上高 Net sales	61,504	103.7	63,387	103.1	64,633	102.0	128,000	101.0
営業利益 Operating income	2,047	126.4	2,077	101.5	2,175	104.7	4,000	96.8
経常利益 Recurring income	2,035	132.3	2,048	100.7	2,267	110.7	4,000	94.2
当期純利益 Net income	277	35.9	1,095	394.6	1,290	117.9	2,000	113.8
総資産 Total assets	53,837	104.4	53,928	100.2	55,112	102.2	—	—
純資産 Shareholders' equity	22,875	102.1	24,116	105.4	25,590	106.1	—	—
一株当たり当期純利益 (円) Net income per share (Yen)	15.4	35.9	62.2	403.9	73.6	118.3	—	—
一株当たり純資産 (円) Shareholders' equity per share (Yen)	1,270.7	101.0	1,370.2	107.8	1,459.8	106.5	—	—

売上高、経常利益、総資産の推移 Net sales, Recurring income and Total assets Performance



2.主要財務指標 Major Financial Indicators

	2010/9	増減 Change	2011/9	増減 Change	2012/9	増減 Change
総資産利益率 (%) Return on total assets	1.0	-2.0	4.1	3.0	4.7	0.6
純資産利益率 (%) Return on shareholders' equity	2.4	-4.5	9.1	6.7	10.3	1.2
流動比率 (%) Current ratio	70.2	-7.4	74.0	3.7	77.8	3.9
固定比率 (%) Ratio of fixed assets to shareholders' equity	182.6	9.1	169.4	-13.2	167.7	-1.7
純資産比率 (%) Shareholders' equity ratio	42.5	-1.0	44.7	2.2	46.4	1.7
総資産回転率 (回) Turnover ratio of total assets (Times)	2.3	0.0	2.4	0.1	2.3	0.0
純資産回転率 (回) Turnover ratio of shareholders' equity (Times)	5.4	0.1	5.3	-0.1	5.2	0.0
株価収益率 (倍) Price Earnings Ratio (Times)	67.2	42.7	20.3	-46.9	19.9	-0.4
株価純資産倍率 (倍) Price Book-value Ratio (Times)	0.8	0.0	0.9	0.1	1.1	0.1
インタレスト・カバレッジ (倍) Interest coverage (Times)	22.3	8.5	28.5	6.3	42.0	13.5

* インタレスト・カバレッジ (営業利益+受取利息+受取配当金) ÷ (支払利息+社債利息)

Interest coverage (Operating income + Interest received + Dividends received) ÷ (Interest paid + Bond interest)

主要財務指標は年間換算値です Major financial indicators are presented on an annualized basis.

3.販売費及び一般管理費の内訳 Selling, General and Administrative Expenses

(単位：百万円 Millions of yen)

	2010/9	前年 同期比 YoY (%)	営業 収益比 % of total revenues	2011/9	前年 同期比 YoY (%)	営業 収益比 % of total revenues	2012/9	前年 同期比 YoY (%)	営業 収益比 % of total revenues
販促費 Sales promotion costs	650	97.5	1.1	402	61.8	0.6	397	98.9	0.6
人件費 Personnel expenses	7,887	101.3	12.8	8,573	108.7	13.5	8,708	101.6	13.5
販売費 Selling expenses	1,237	108.6	2.0	1,328	107.4	2.1	1,276	96.1	2.0
店舗費 Store-related expenses	3,792	101.5	6.2	3,794	100.0	6.0	3,696	97.4	5.7
その他管理費 Other administrative expenses	681	99.1	1.1	615	90.3	1.0	604	98.2	0.9
合計 Total	14,249	101.6	23.2	14,713	103.3	23.2	14,683	99.8	22.7

4.従業員の状況 Employees

	2010/9	増減 Change	2011/9	増減 Change	2012/9	増減 Change
正社員 (人) A Regular staff (Number)	1,363	48	1,486	123	1,534	48
パートナ－社員 (人) B Part-time staff (Number)	3,532	87	3,707	175	3,870	163
パートナ－比率 (%) B/(A+B) Ratio of part-time to total staff	72.2	-0.2	71.4	-0.8	71.6	0.2
労働分配率 (%) Personnel expenses/Gross profit	48.4	-1.4	51.1	2.7	51.7	0.6

パートナ－社員は月200時間換算による期中平均人員

Total monthly working hours of part-time staff

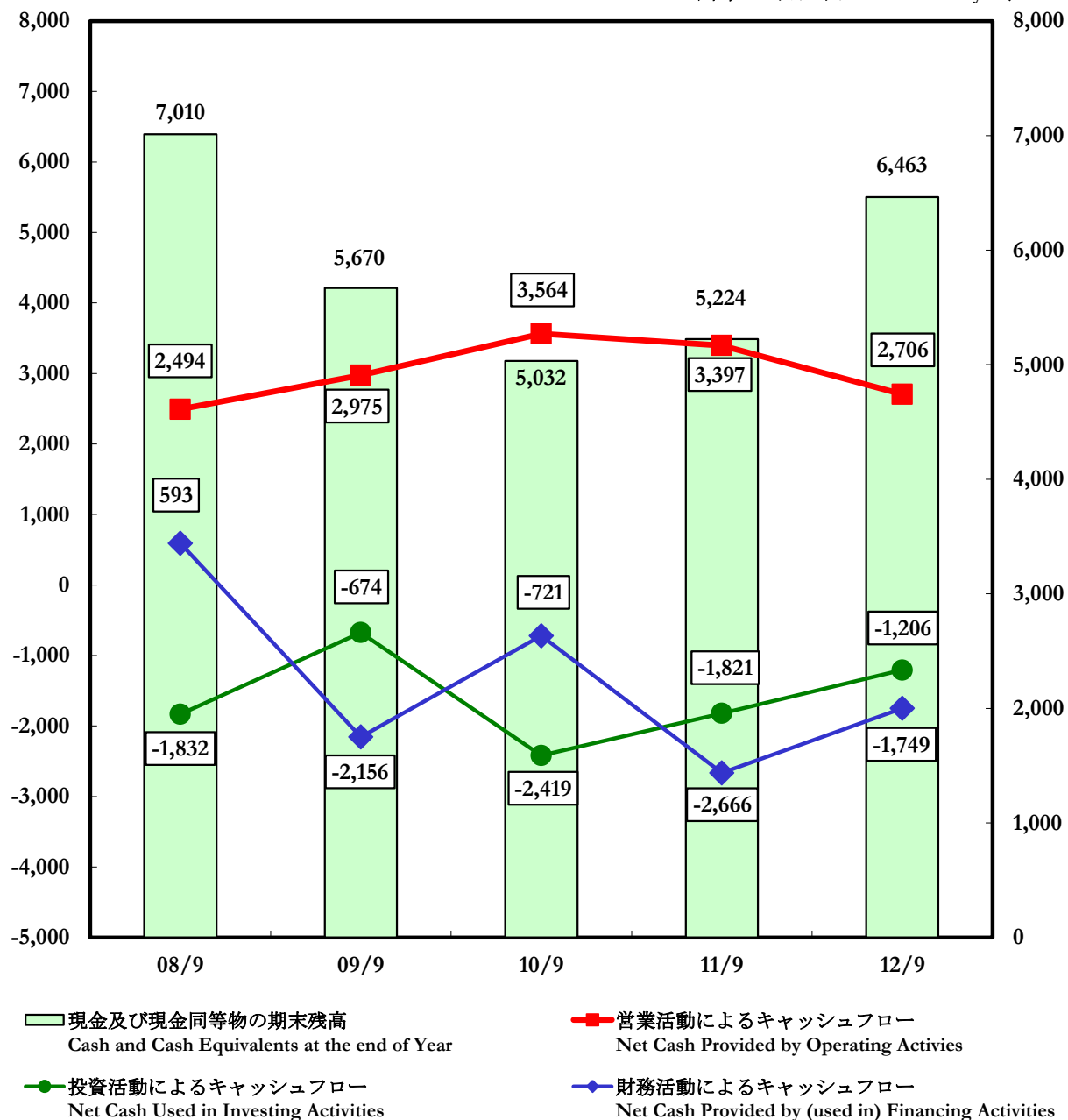
Number of part-time staff = $\frac{\text{Total monthly working hours of part-time staff}}{200 \text{ (hours)} \times 6 \text{ (months)}}$

200 (hours) × 6 (months)

5. キャッシュフローの状況 Cash Flow

(単位：百万円 Millions of yen)

(単位：百万円 Millions of yen)



6.借入金・金融収支の状況

Debt Outstanding and Interest Income and Expenses

(1)借入金の状況 Debt Outstanding

(単位：百万円 Millions of yen)

	2010/9	増減 Change	2011/9	増減 Change	2012/9	増減 Change
短期借入金 Short-term debt	0	0	0	0	800	800
長期借入金 Long-term debt	8,710	-1,086	6,729	-1,981	4,716	-2,013
リース債務 Lease obligation is included	3,504	119	2,855	-649	2,931	76
計 Subtotal	12,215	-966	9,584	-2,631	8,447	-1,137
社債 Bonds outstanding						
無担保社債 Domestic issue of unsecured bonds	1,000	-500	1,000	0	1,000	0
計 Subtotal	1,000	-500	1,000	0	1,000	0
合計 Total	13,215	-1,466	10,584	-2,631	9,447	-1,137

(2)金融収支の状況 Interest Income and Expenses

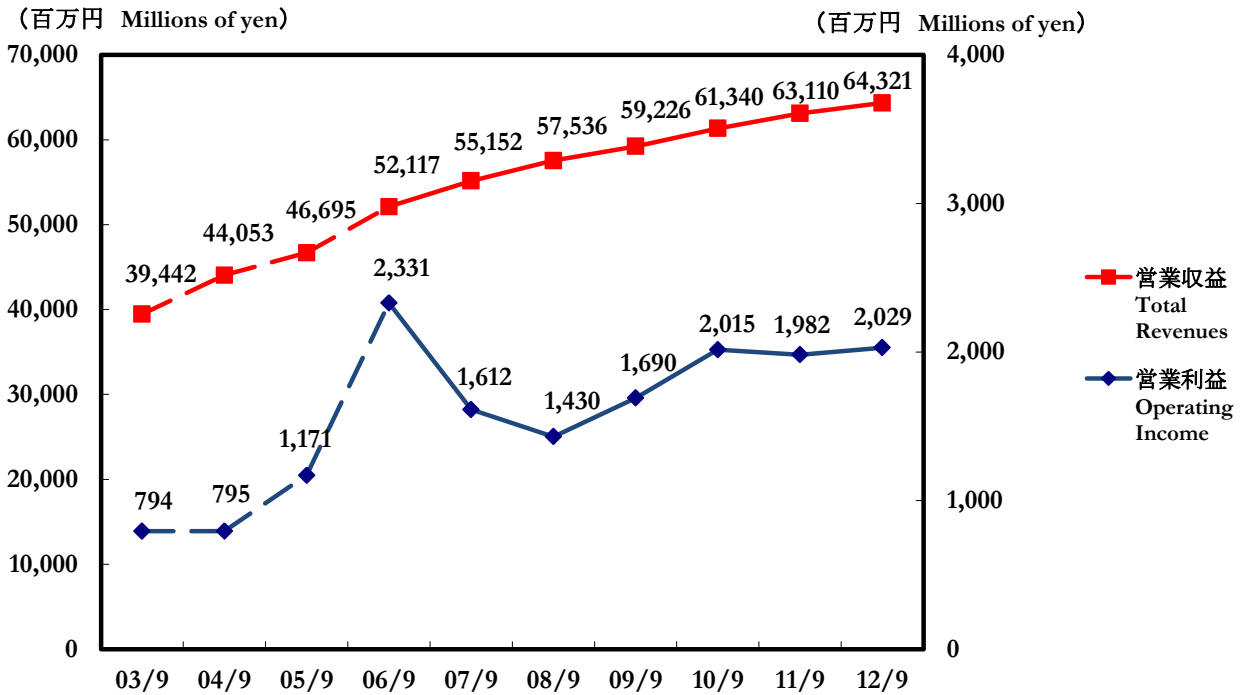
(単位：百万円 Millions of yen)

	2010/9	前年同期比 YoY (%)	2011/9	前年同期比 YoY (%)	2012/9	前年同期比 YoY (%)
受取利息 Interest income	28	85.3	27	96.4	33	122.6
受取配当金 Dividend income	31	188.2	16	51.6	17	105.6
合計 Total	60	119.6	43	71.7	50	116.3
借入金利息 Interest expenses	90	81.3	71	79.1	49	68.9
社債利息 Bond interest paid	3	44.4	3	107.7	3	98.6
合計 Total	94	78.5	74	79.1	52	70.2
金融収支 Net interest expenses	-34		-31		-2	
改善額 Change	36		3		29	

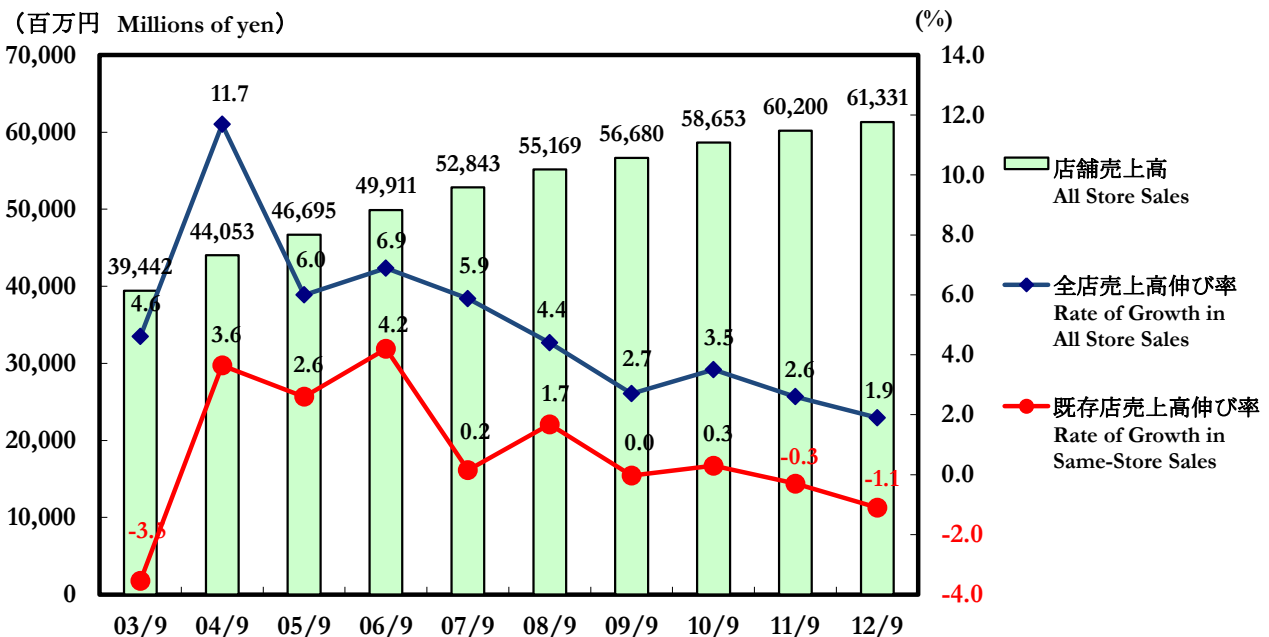
II.スーパーマーケット事業 Supermarket Business

1.業績推移 Supermarket Sales Performance

(1)営業収益、営業利益の推移 Total Revenues and Operating Income Performance *



(2)店舗売上高伸び率の推移 Rate of Growth in Store Sales



*05/9までは旧株式会社原信と株式会社ナルスとの合算数字です

Figures up to and including the year ended September 30, 2005 are the simple totals of Harashin Co., Ltd and Narus Co., Ltd.

06/9以降は連結セグメント情報のスーパーマーケット事業の数字です

Figures from the year ended September 30, 2006 are supermarket business results included in the consolidated segment information.

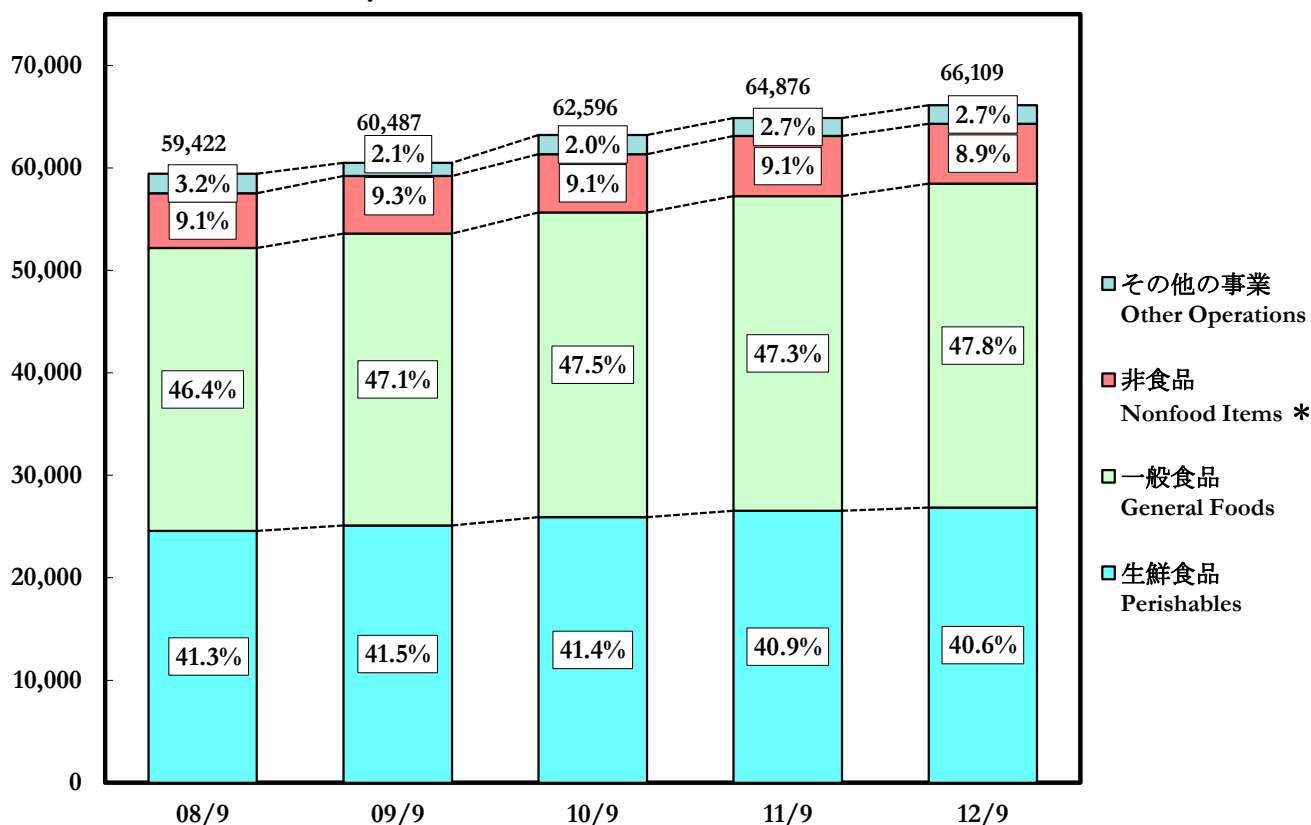
2. 売上高の状況 In-Store Sales Volumes

(1) 分類別売上高 Net In-Store Sales by Product Category

(単位：百万円 Millions of yen)

	2010/9			2011/9			2012/9		
	売上高 Sales	前年 同期比 YoY (%)	構成比 % of all store sales	売上高 Sales	前年 同期比 YoY (%)	構成比 % of all store sales	売上高 Sales	前年 同期比 YoY (%)	構成比 % of all store sales
生鮮食品 計 Perishables—total	25,920	103.2	41.4	26,549	102.4	40.9	26,853	101.1	40.6
一般食品 計 General Foods—total	29,739	104.4	47.5	30,695	103.2	47.3	31,611	103.0	47.8
住居 Sundries	2,858	97.4	4.6	2,832	99.1	4.4	2,755	97.3	4.2
衣料品 Clothing	125	96.9	0.2	111	89.0	0.2	99	89.2	0.2
その他 Other Merchandise	2,698	105.5	4.3	2,921	108.3	4.5	3,002	102.8	4.5
スーパーマーケット事業計 Supermarkets—total	61,340	103.6	98.0	63,110	102.9	97.3	64,321	101.9	97.3
その他の事業 Other Operations	1,255	99.5	2.0	1,765	140.6	2.7	1,788	101.3	2.7
合計 Total	62,596	103.5	100.0	64,876	103.6	100.0	66,109	101.9	100.0

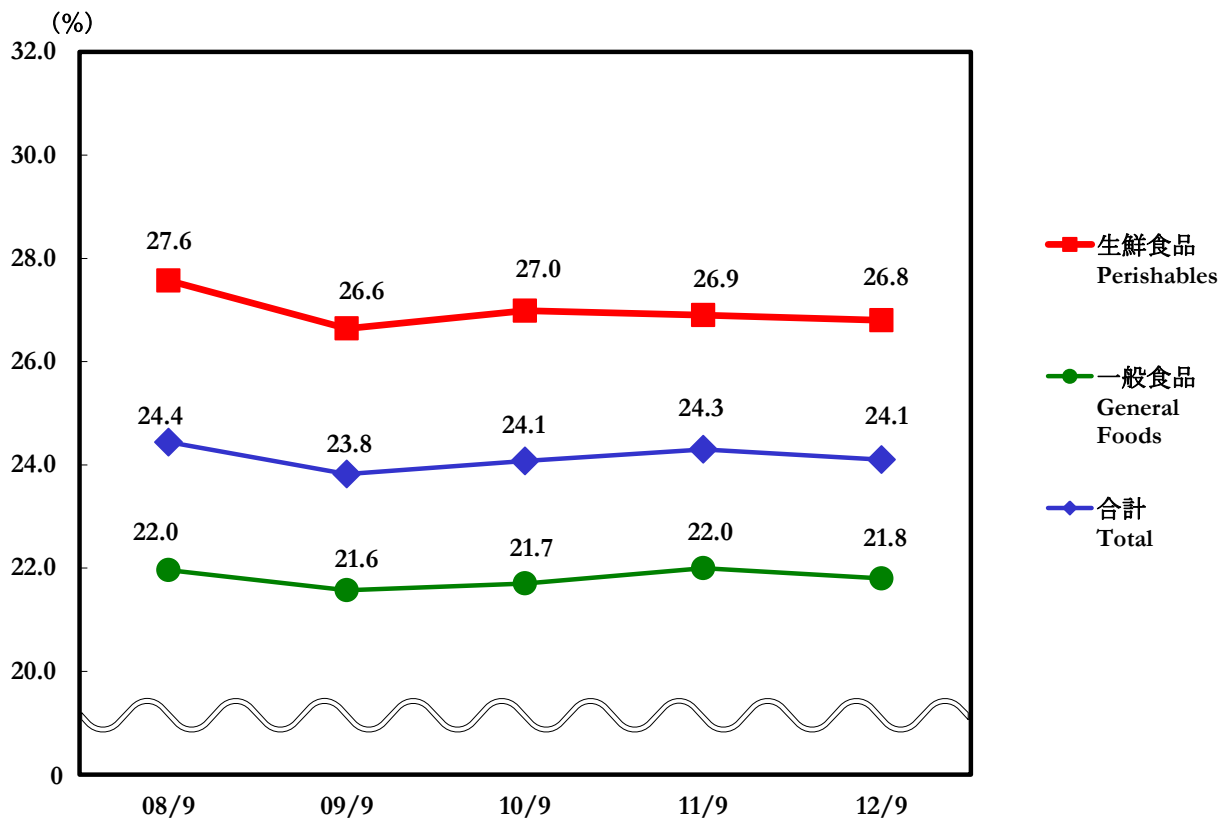
(売上 Sales：百万円 Millions of yen 構成比 % of all store sales：%)



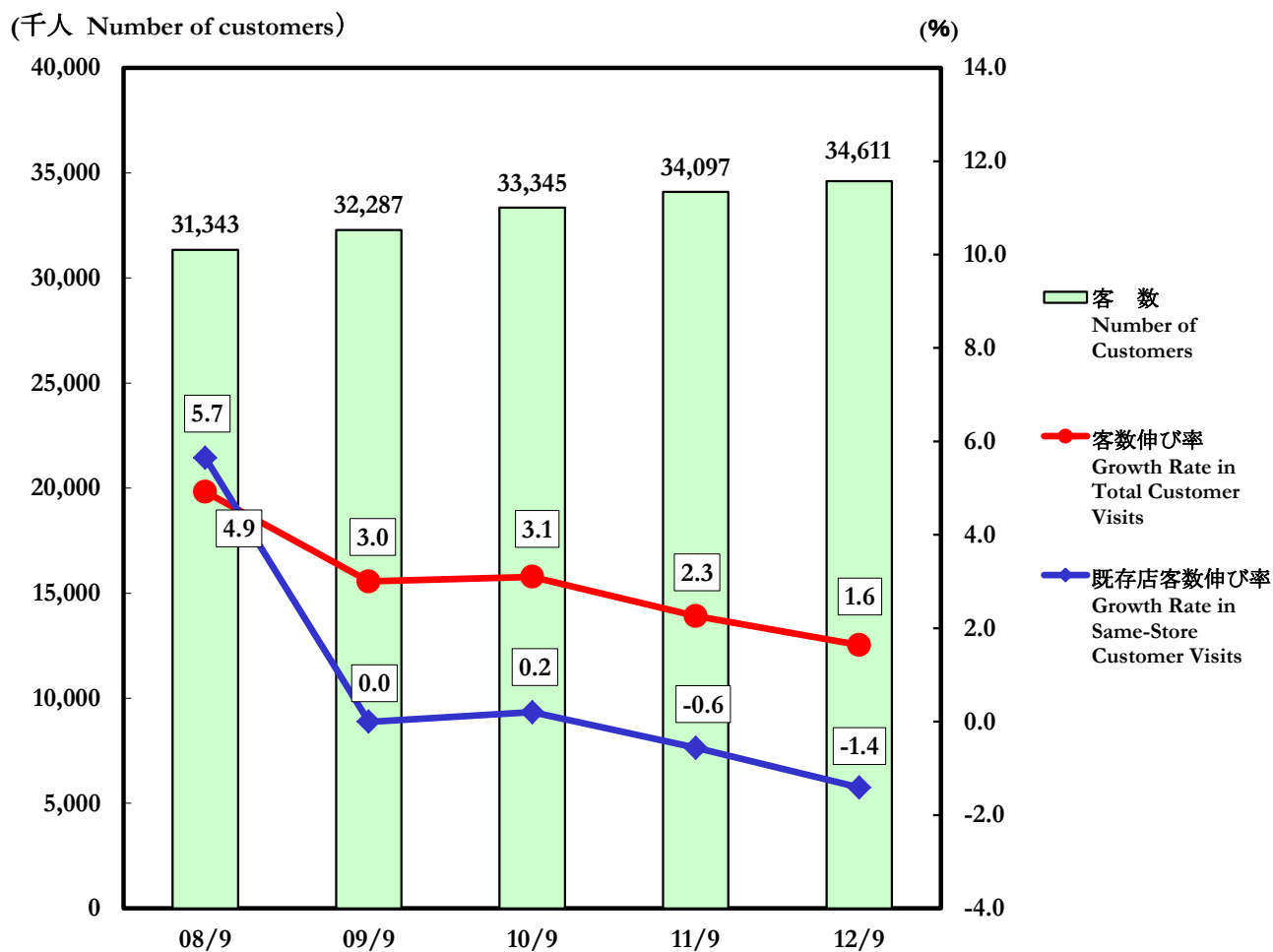
*非食品には住居・衣料・その他を含んでおります。

* Nonfood items include sundries, clothing and other merchandise.

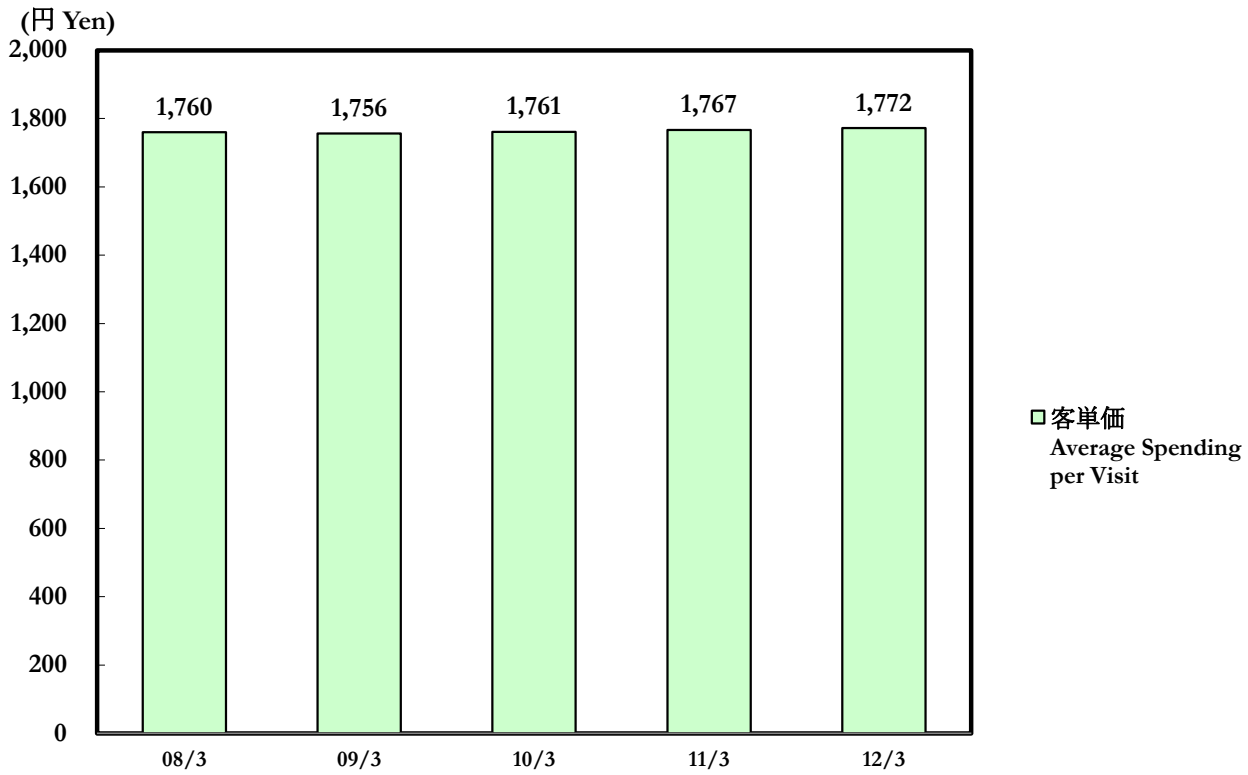
(2)主要商品別店舗荒利益率 Store Gross Profit Margin by Main Product Category



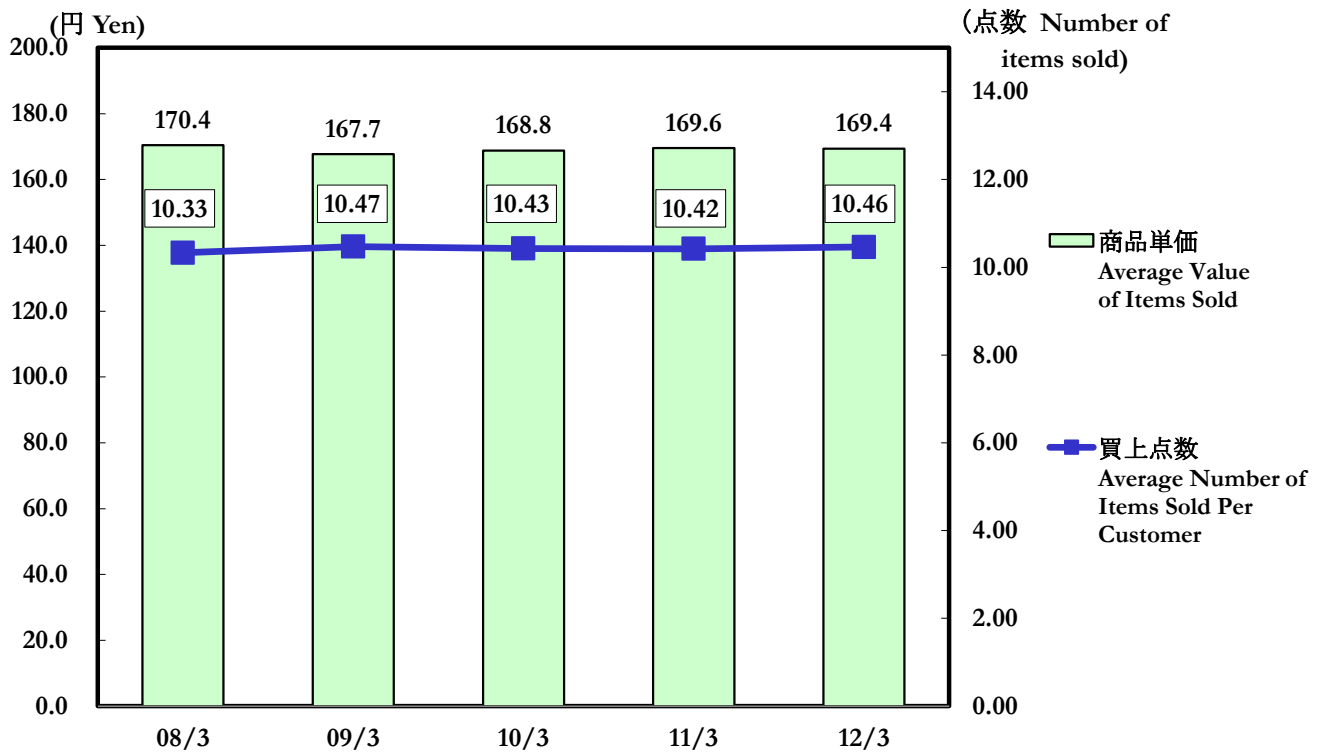
(3)客数伸び率の推移 Total Customer Visits



(4)客単価の推移 Trend in the Average Spending per Visit



(5)商品単価・買上点数の推移 Trend in the Average Value of Items Sold and Number of Items Sold per Customer



3. 都道府県別店舗の状況 Number of Stores by prefecture.

(単位: 店 Number of stores)

	2008/9			2009/9			2010/9			2011/9			2012/9		
	閉店	開店	店舗数	閉店	開店	店舗数	閉店	開店	店舗数	閉店	開店	店舗数	閉店	開店	店舗数
	Closed	Opened	Total	Closed	Opened	Total	Closed	Opened	Total	Closed	Opened	Total	Closed	Opened	Total
新潟県内店舗数 Number of stores in Niigata Prefecture	(*1) 3	1	(*2) 60	1	2	(*2) 61	1	1	(*2) 61	2	3	(*2) 62	-	3	(*2) 65
長野県内店舗数 Number of stores in Nagano Prefecture	-	-	2	-	-	2	-	1	3	-	-	3	-	-	3
富山県内店舗数 Number of stores in Toyama Prefecture	-	-	1	-	-	1	-	-	1	-	-	1	-	-	1
計 Total	3	1	63	1	2	64	1	2	65	2	3	66	0	3	69

*1 ホームセンターが営業を取りやめております。 A "home center" was closed.

*2 100円ショップが営業しております。 A 100-yen shop was opened.

(2)稼働状況 Hours of Operation

営業時間別 Business hours	午前10:00～午後7:00迄営業店(*3) Stores open 10:00 a.m. to 7:00 p.m.	1店舗 1 store
	午前9:00～午後9:00迄営業店 Stores open 9:00 a.m. to 9:00 p.m.	3店舗 3 stores
	午前9:00～午後10:00迄営業店 Stores open 9:00 a.m. to 10:00 p.m.	13店舗 13 stores
	午前9:00～午後10:30迄営業店 Stores open 9:00 a.m. to 10:30 p.m.	2店舗 2 stores
	午前9:00～午後11:00迄営業店 Stores open 9:00 a.m. to 11:00 p.m.	2店舗 2 stores
	午前9:00～午前0:00迄営業店 Stores open 9:00 a.m. to 12:00 a.m.	22店舗 22 stores
	午前7:00～午後11:00迄営業店 Stores open 7:00 a.m. to 11:00 p.m.	1店舗 1 store
	午前7:00～午前0:00迄営業店 Stores open 7:00 a.m. to 12:00 a.m.	12店舗 12 stores
24時間営業店 Stores open 24 hours a day	13店舗 13 stores	

*3 100円ショップが営業しております。 100-yen shop opened.

(5)出店状況 Store Openings

2012年9月期 For the Six-Month Period Ended September 30, 2012

	店名 Store name		所在地 Location	時期 Date	売場面積 Sales floor space (m ²)	当期売上 Store sales (Millions of yen)	年商見込 Projected annual turnover (Millions of yen)
	開店 Opened	原信 Harashin	黒埼店 Kurosaki	新潟県新潟市 Niigata City, Niigata Pref.	Jun. 2012	2,086	1,300
原信 Harashin		寺島店 Terajima	新潟県長岡市 Nagaoka City, Niigata Pref.	Spt. 2012	2,092	800	1,500

2013年3月期(予定) For the Fiscal Year Ending March 31, 2013 (Projected)

	店名 Store name		所在地 Location	時期 Date	売場面積 Sales floor space (m ²)	当期売上見込 Projected net sales (Millions of yen)	年商見込 Projected annual turnover (Millions of yen)
	開店 Planned opening	原信 Harashin	魚津店 Uozu	富山県魚津市 Uozu City, Toyama Pref.	Oct. 2012	2,091	700
原信 Harashin		*上田店 *Ueda	長野県上田市 Ueda City, Nagano Pref.	Mar. 2013	2,086	60	1,700

*開店予定の店舗の名称は仮称であります。

*Intended or planned name at the time of publication