

2013年3月期 決算説明資料  
FINANCIAL INFORMATION  
FOR THE FISCAL YEAR ENDED MARCH 31, 2013



原信ナルスホールディングス株式会社  
Harashin Narus Holdings Co., Ltd.

コード番号 8255 東証第一部

# 目次

## CONTENTS

### ■2013年3月期 決算概要

Summary of Selected Financial Data for the Fiscal Year Ended March 31, 2013

#### I.連結決算

##### Consolidated Financial Results

1. 業績概況	
Business Results	1
2. 主要財務指標	
Major Financial Indicators	1
3. 販売費及び一般管理費の内訳	
Selling, General and Administrative Expenses	2
4. 従業員の状況	
Employees	2
5. キャッシュフローの状況	
Cash Flow	3
6. 借入金及び金融収支の状況	
Debts Outstanding and Interest Income and Expenses	4

#### II.スーパーマーケット 事業

##### Supermarket Business

1. スーパーマーケットの業績推移	
Supermarket Sales Performance	5
2. 売上高の状況	
In-Store Sales Volumes	6
3. 都道府県別店舗の状況	
Store Openings and Closings by prefecture	9

# 2013年3月期 決算概要

## SUMMARY OF SELECTED FINANCIAL DATA

For the Fiscal Year Ended March 31, 2013

### I. 連結決算 Consolidated Financial Results

#### 1. 業績概況 Business Results

( 単位: 百万円 Millions of yen, except where indicated)

Full-year estimates

	2011/3	前年 同期比 YoY (%)	2012/3	前年 同期比 YoY (%)	2013/3	前年 同期比 YoY (%)	2014/3 予測*	前年 同期比 YoY (%)
売上高 Total revenues	123,360	104.5	126,683	102.7	128,478	101.4		
営業利益 Operating income	3,824	116.0	4,130	108.0	3,901	94.4		
経常利益 Recurring income	3,807	120.2	4,245	111.5	4,175	98.4		
当期純利益 Net income	1,347	94.5	1,757	130.4	2,036	115.8		
総資産 Total assets	54,125	105.8	55,126	101.8	55,313	100.3	—	—
純資産 Shareholders' equity	22,937	100.3	24,554	107.1	26,350	107.3	—	—
一株当たり当期純利益(円 銭 Yen) Net income per share	75.17	94.9	99.99	133.0	116.29	116.3	—	—
一株当たり純資産(円 銭 Yen) Shareholders' equity per share	1,303.18	102.6	1,400.69	107.5	1,508.31	107.7	—	—

\*当社は平成25年10月1日(予定)をもって、株式会社フレッセイホールディングスを完全子会社とする株式交換の実施を予定しており、当該影響が未確定なため、現時点では、通期連結業績予想の公表は、差し控えてさせていただきます。

At present we are not announcing on earnings forecast for the fiscal year ending March 2014, due to the as-yet undermined impact of the acquisition of 100% ownership of Fressay Holdings Co., Ltd. in share exchange effective on October 1, 2013.

#### 2. 主要財務指標 Major Financial Indicators

	2011/3	増減 Change	2012/3	増減 Change	2013/3	増減 Change
総資産利益率 (%) Return on total assets	2.5	-0.3	3.2	0.7	3.7	0.5
純資産利益率 (%) Return on shareholders' equity	5.9	-0.4	7.2	1.3	7.7	0.6
流動比率 (%) Current ratio	79.4	3.5	80.5	1.1	80.4	-0.1
固定比率 (%) Ratio of fixed assets to shareholders' equity	174.3	3.2	162.0	-12.3	155.9	-6.1
純資産比率 (%) Shareholders' equity ratio	42.4	-2.3	44.5	2.2	47.6	3.1
総資産回転率 (回) Total asset turnover ratio (Times)	2.3	0.0	2.3	0.0	2.3	0.0
純資産回転率 (回) Shareholders' equity turnover ratio (Times)	5.4	0.2	5.3	-0.2	5.1	-0.3
インタレスト・カバレッジ (倍) Interest coverage (Times)	21.4	7.0	30.0	8.6	39.4	9.4

\* インタレスト・カバレッジ (営業利益+受取利息+受取配当金) ÷ (支払利息+社債利息)

Interest coverage (Operating income + Interest received + Dividends received) ÷ (Interest paid + Bond interest paid)

### 3.販売費及び一般管理費の内訳 Selling, General and Administrative Expenses

(単位: 百万円 Millions of yen)

	2011/3			2012/3			2013/3		
	金額 Expenses	前年 同期比 YoY (%)	営業 収益比 % of total revenues	金額 Expenses	前年 同期比 YoY (%)	営業 収益比 % of total revenues	金額 Expenses	前年 同期比 YoY (%)	営業 収益比 % of total revenues
販促費 Sales promotion expenses	1,372	97.1	1.1	892	65.0	0.7	908	101.8	0.7
人件費 Personnel expenses	16,270	104.6	13.2	17,088	105.0	13.5	17,460	102.2	13.6
販売費 Selling expenses	2,574	108.3	2.1	2,609	101.4	2.1	2,645	101.4	2.1
店舗費 Store-related expenses	7,741	102.9	6.3	7,817	101.0	6.2	7,683	98.3	6.0
その他管理費 Other administrative expenses	1,445	101.7	1.2	1,298	89.8	1.0	1,209	93.1	0.9
合計 Total	29,404	103.9	23.8	29,706	101.0	23.4	29,908	100.7	23.3

### 4.従業員の状態 Employees

	2011/3	増減 Change	2012/3	増減 Change	2013/3	増減 Change
正社員 (人) A Regular staff	1,412	127	1,474	62	1,517	43
パートナ-社員 (人) B Part-time staff	3,522	170	3,730	208	3,888	158
パートナ-比率 (%) B/(A+B) Ratio of part-time to total staff	71.4	-0.9	71.7	0.3	71.9	0.3
労働分配率 (%) Personnel expenses/Gross profit	49.0	-0.3	50.5	1.5	51.6	1.1

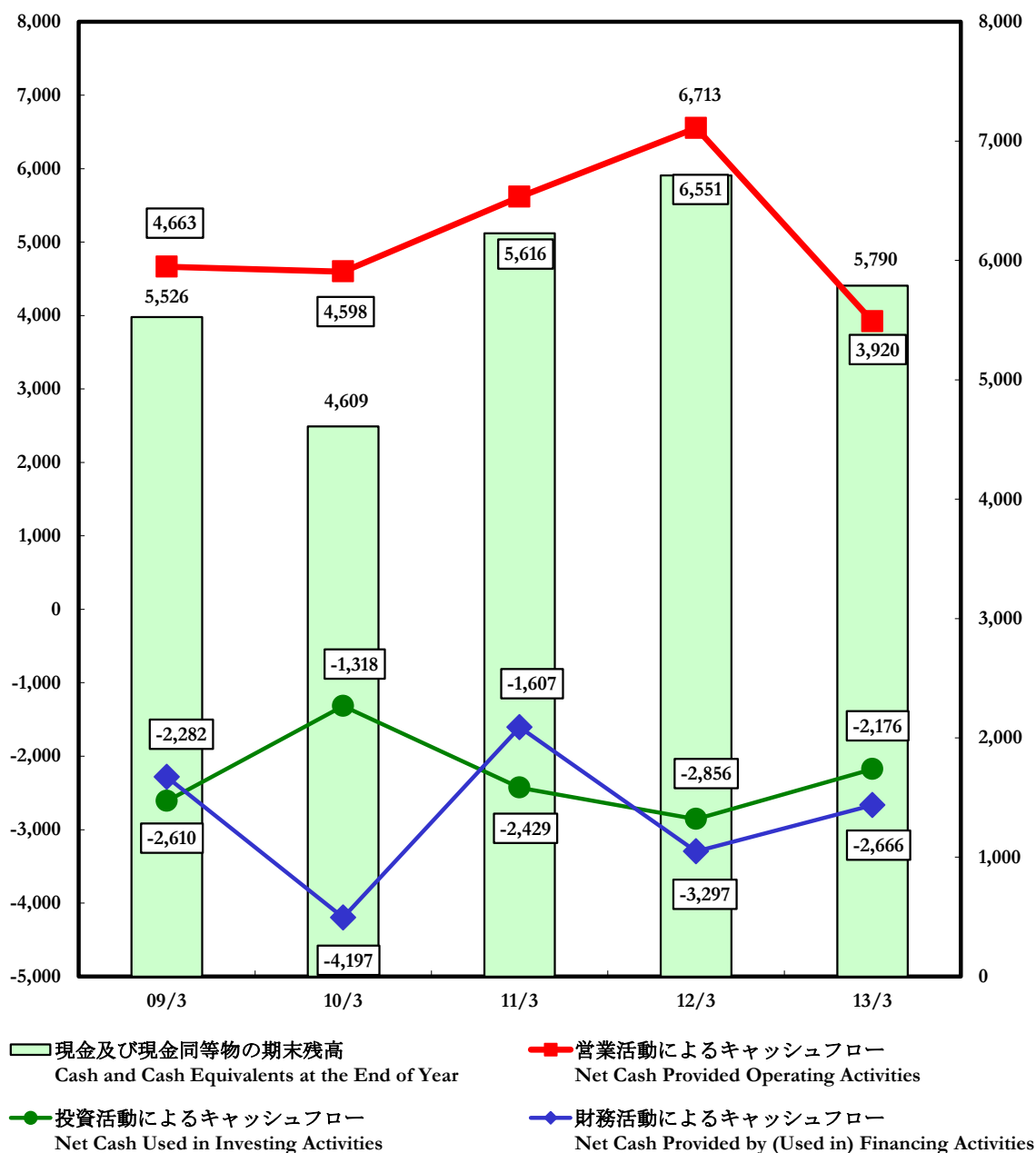
パートナ-社員は月200時間換算による期中平均人員

$$\text{Number of part-time staff} = \frac{\text{Total monthly working hours of part-time staff}}{200 \text{ (hours)} \times 12 \text{ (months)}}$$

5. キャッシュフローの状況 Cash Flow

(単位：百万円 Millions of yen)

(単位：百万円 Millions of yen)



## 6.借入金・金融収支の状況

## Debts Outstanding and Interest Income and Expenses

## (1)借入金の状況 Debt Outstanding

(単位：百万円 Millions of yen)

	2011/3	増減 Change	2012/3	増減 Change	2013/3	増減 Change
短期借入金 Short-term debt	0	0	200	200	300	100
長期借入金 Long-term debt	8,846	351	6,722	-2,124	4,817	-1,905
リース債務 lease obligation included	3,179	-687	2,584	-595	2,972	388
計 Subtotal	12,025	-336	9,506	-2,519	8,089	-1,417
社債 Bonds outstanding						
無担保社債 Domestic issue of unsecured bonds	1,000	-315	1,000	0	1,000	0
計 Subtotal	1,000	-315	1,000	0	1,000	0
合計 Total	13,025	-651	10,506	-2,519	9,089	-1,417

## (2)金融収支の状況 Interest Income and Expenses

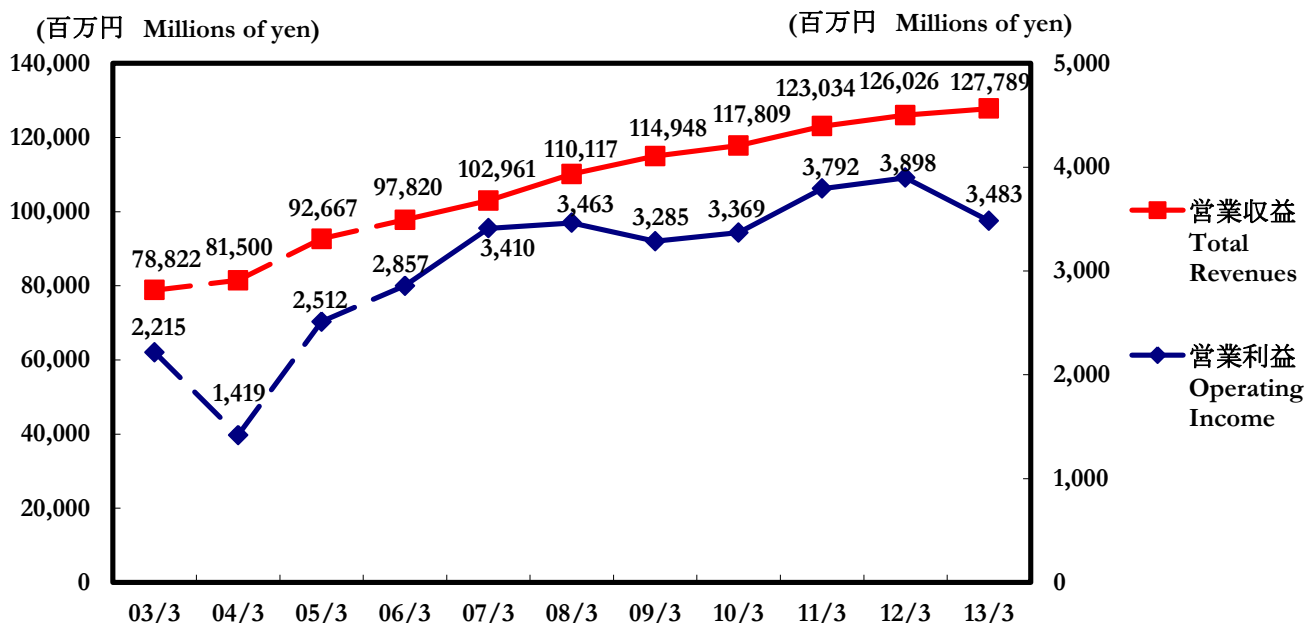
(単位：百万円 Millions of yen)

	2011/3	前年同期比 YoY (%)	2012/3	前年同期比 YoY (%)	2013/3	前年同期比 YoY (%)
受取利息 Interest income	57	85.1	55	96.5	64	116.4
受取配当金 Dividend income	48	163.1	25	52.1	25	100.0
合計 Total	105	108.9	78	74.3	89	114.1
借入金利息 Interest expenses	176	80.6	134	76.1	95	70.9
社債利息 Bond interest paid	7	41.0	6	85.7	6	100.0
合計 Total	183	77.7	140	76.5	101	72.1
金融収支 Net interest expenses	-78		-62		-12	
改善額 Change	61		16		50	

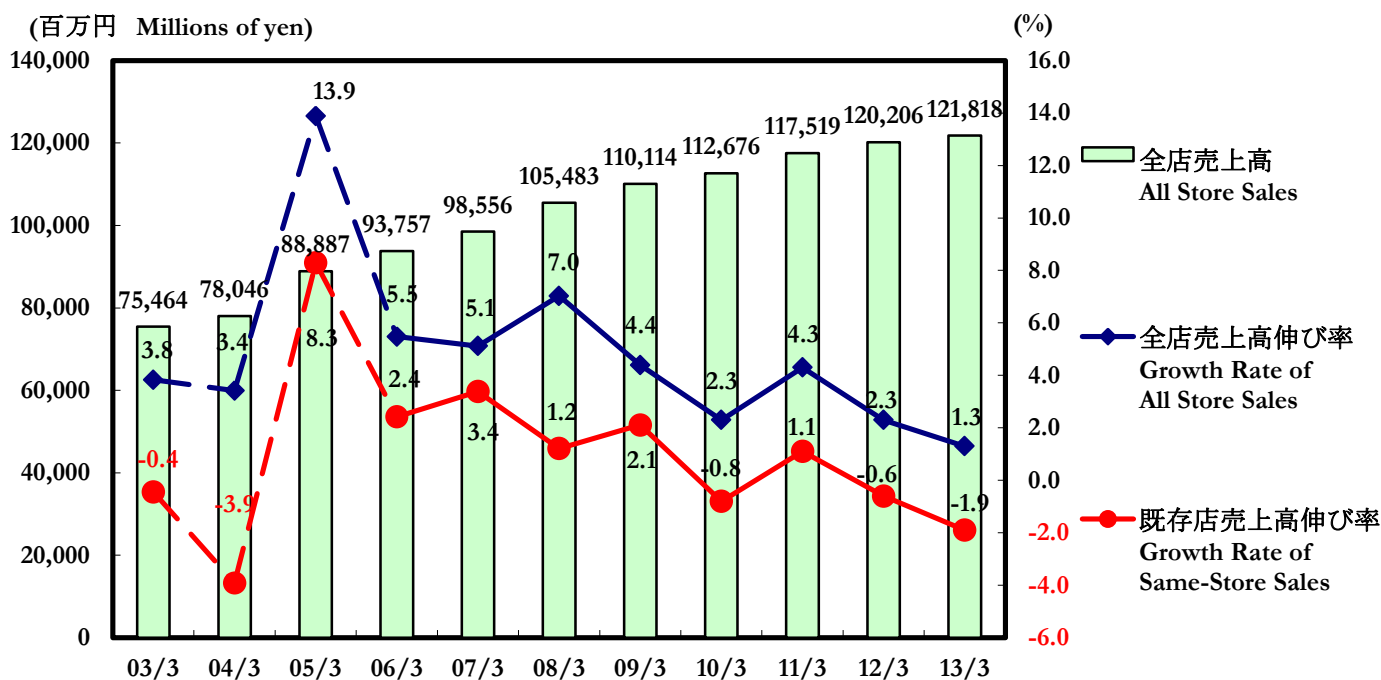
## II.スーパーマーケット 事業 Supermarket Business

### 1.業績推移 Supermarket Sales Performance

#### (1)営業収益、営業利益の推移 Total Revenues and Operating Income Performance



#### (2) 店舗売上高伸び率の推移 Rate of Growth in Store Sales



\*06/3までは旧株式会社原信と株式会社ナルスとの合算数字です

Figures up to and including the year ended March 31, 2006 are the simple totals of Harashin Co., Ltd and Narus Co., Ltd. 07/3以降は連結セグメント情報のスーパーマーケット事業の数字です

Figures for the years ended March 31, 2007 and after are the supermarket business results in the consolidated segment information.

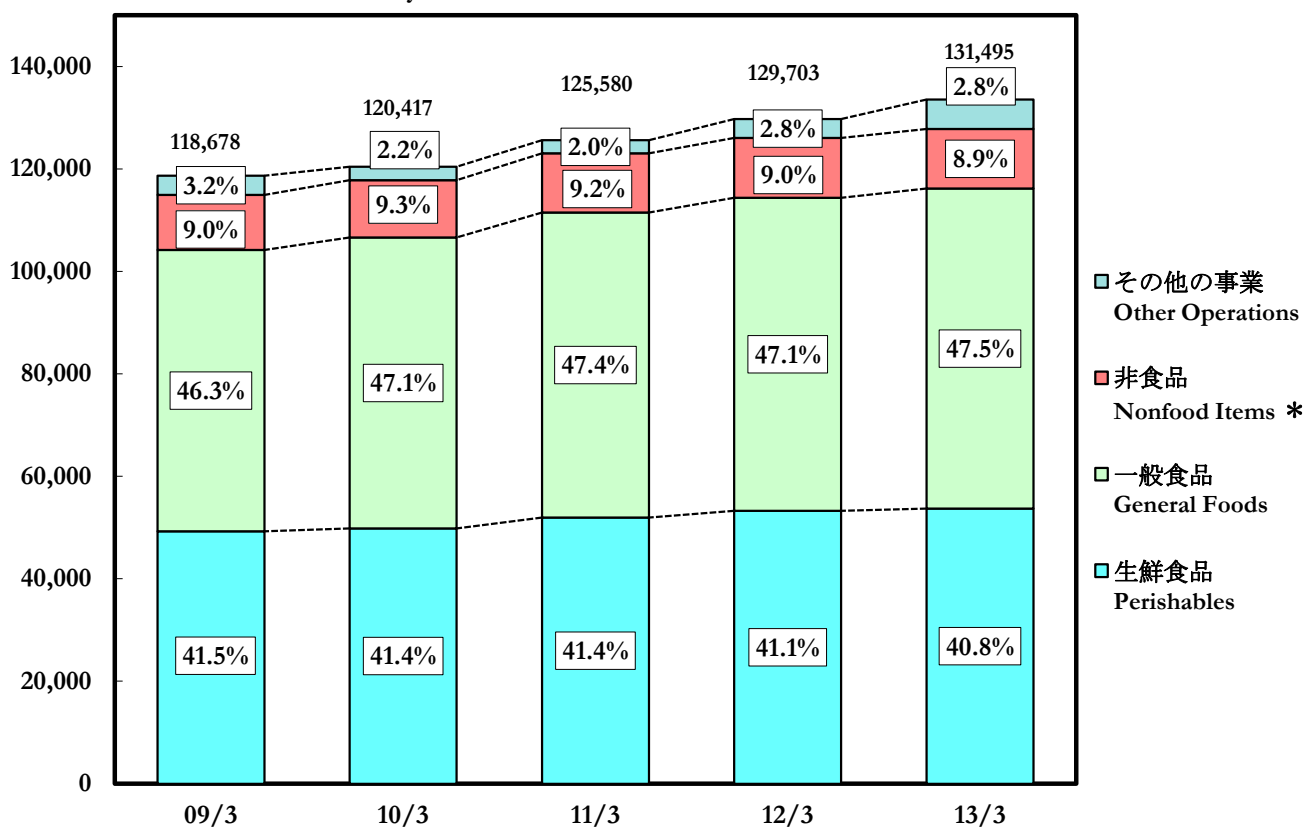
2. 売上高の状況 In-Store Sales Volumes

(1) 分類別売上高 Net In-Store Sales by Product Category

(単位：百万円 Millions of yen)

	2011/3			2012/3			2013/3		
	売上高	前年 同期比	構成比	売上高	前年 同期比	構成比	売上高	前年 同期比	構成比
	Sales	YoY (%)	% of all store sales	Sales	YoY (%)	% of all store sales	Sales	YoY (%)	% of all store sales
生鮮食品 計 Perishables—total	51,934	104.2	41.4	53,253	102.5	41.1	53,705	100.8	40.8
一般食品 計 General Foods—total	59,561	105.0	47.4	61,129	102.6	47.1	62,439	102.1	47.5
住居 Sundries	5,730	98.7	4.6	5,576	97.3	4.3	5,449	97.7	4.1
衣料品 Clothing	257	97.0	0.2	226	87.9	0.2	204	90.3	0.2
その他 Other Merchandise	5,552	107.7	4.4	5,843	105.2	4.5	5,992	102.6	4.6
スーパーマーケット 事業計 Supermarkets—total	123,034	104.4	98.0	126,027	102.4	97.2	127,789	101.4	97.2
その他の事業 Other Operations	2,546	97.6	2.0	3,676	144.4	2.8	3,706	100.8	2.8
合計 Total	125,580	104.3	100.0	129,703	103.3	100.0	131,495	101.4	100.0

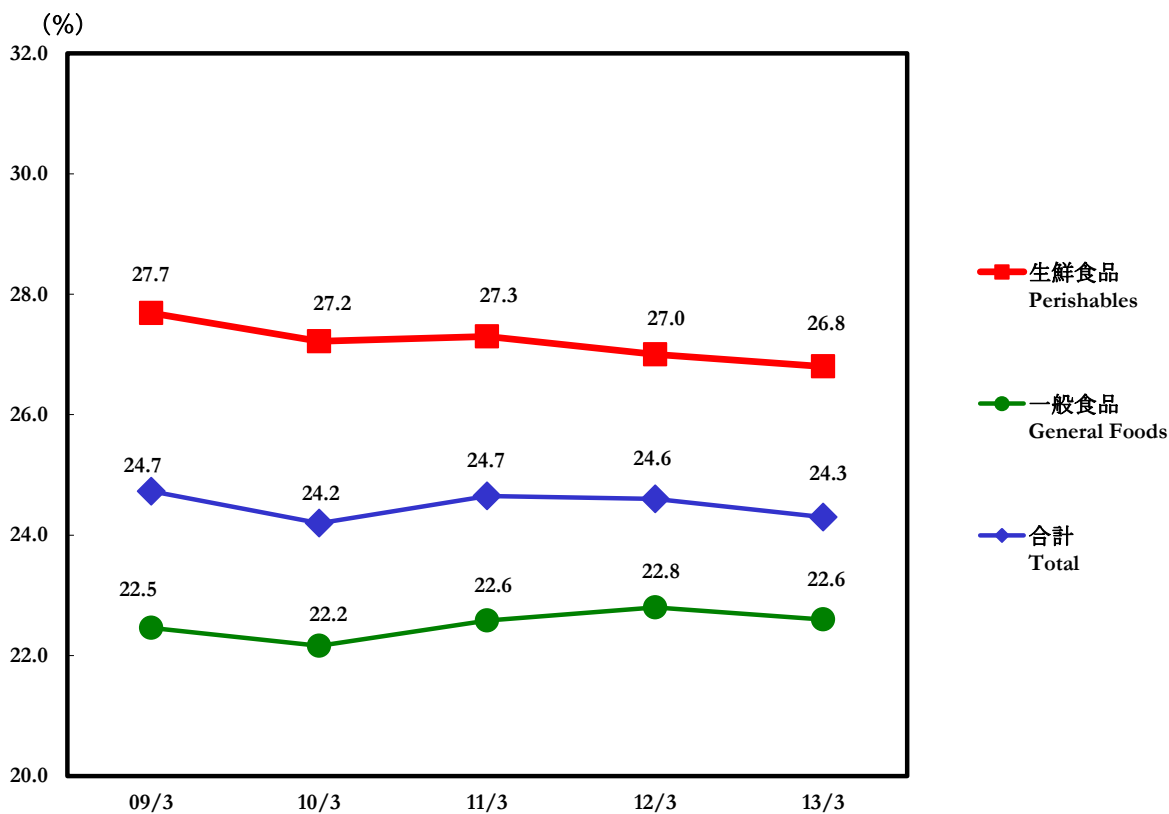
(売上 Sales：百万円 Millions of yen 構成比 % of all store sales：%)



\* 非食品には住居・衣料・その他を含んでおります。  
\* Nonfood items include sundries, clothing and other merchandise.



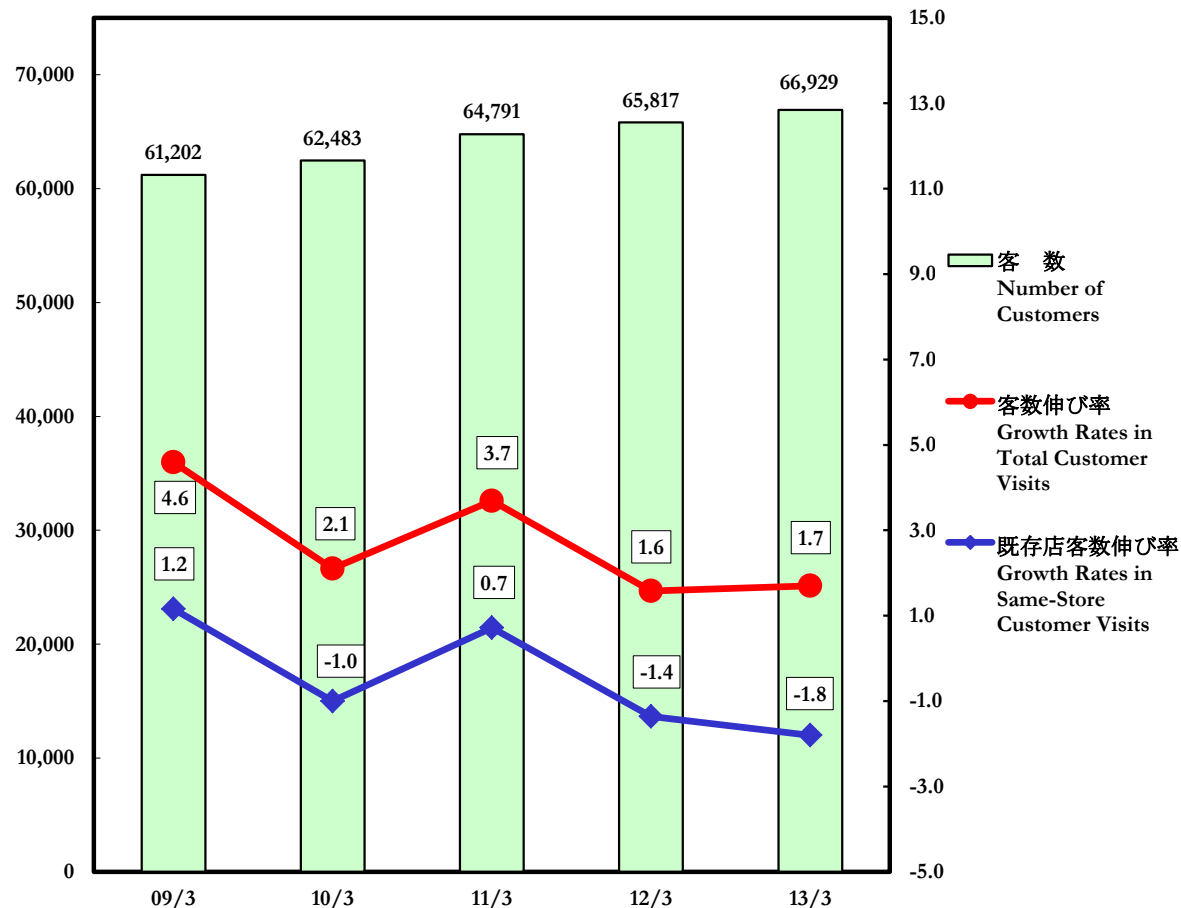
(2)主要商品別店舗荒利益率 Store Gross Profit Margin by Main Product Category



(3)客数伸び率の推移 Total Customer Visits

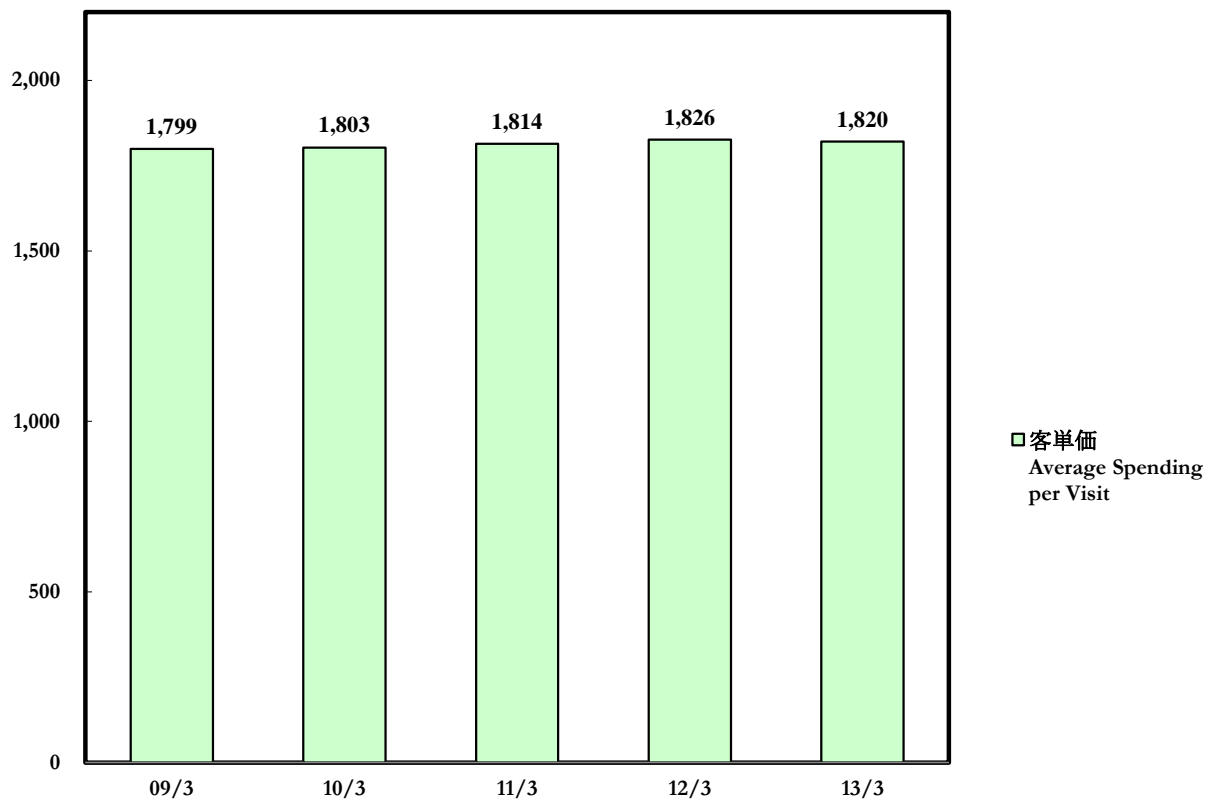
(千人 Number of customers)

(%)



(4)客単価の推移 Trend in Average Spending per Visit

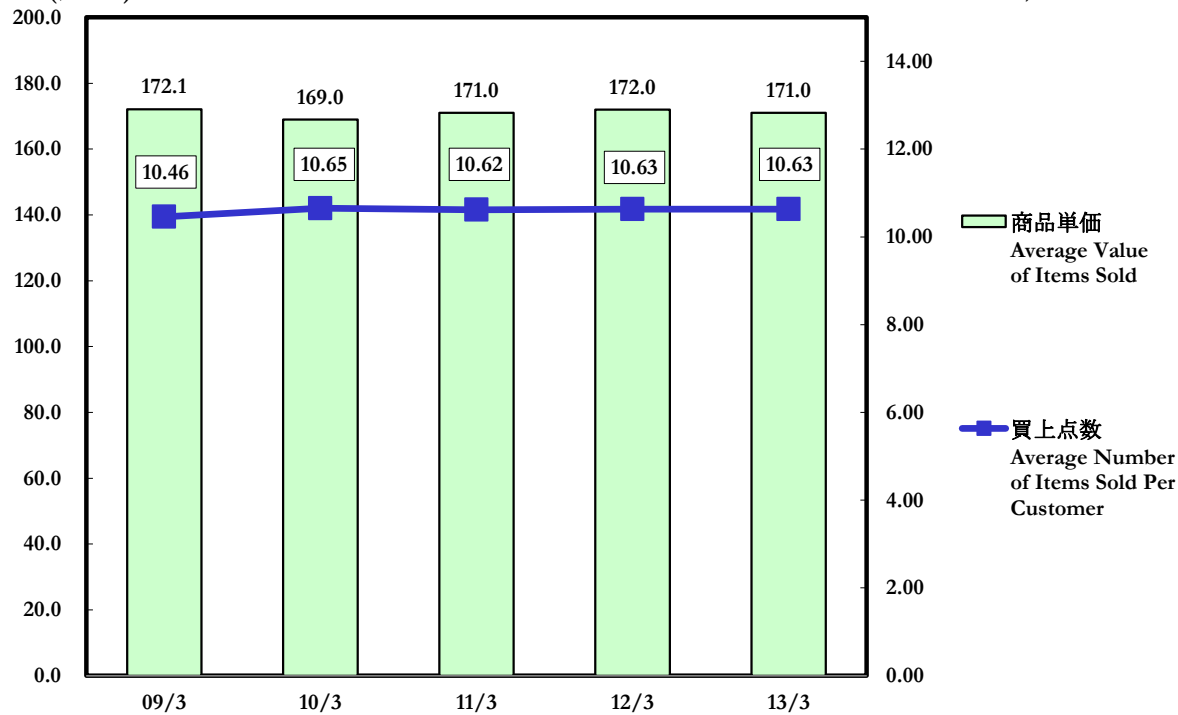
(円 Yen)



(5)商品単価・買上点数の推移 Trends in the Average Value of Items Sold and Number of Items Sold per Customer

(円 Yen)

(点数 Alumber)



3. 都道府県別店舗の状況 Store Openings and Closings by prefecture

(単位：店 Number of stores)

	2009/3			2010/3			2011/3			2012/3			2013/3		
	閉店	開店	店舗数	閉店	開店	店舗数	閉店	開店	店舗数	閉店	開店	店舗数	閉店	開店	店舗数
	Closed	Opened	Total	Closed	Opened	Total	Closed	Opened	Total	Closed	Opened	Total	Closed	Opened	Total
新潟県内店舗数 Number of stores in Niigata Prefecture	(*1) 2	2	(*2) 60	1	3	(*2) 62	1	1	(*2) 62	2	3	(*2) 63	-	2	(*2) 65
長野県内店舗数 Number of stores in Nagano Prefecture	-	-	2	-	-	2	-	1	3	-	-	3	-	-	3
富山県内店舗数 Number of stores in Toyama Prefecture	-	-	1	-	-	1	-	-	1	-	-	1	-	1	2
計 Total	2	2	63	1	3	65	1	2	66	2	3	67	0	3	70

\*1 ホームセンターが営業を取りやめております。 A "home center" was closed.

\*2 100円ショップが営業しております。 A 100-yen shop was opened.

(1)稼働状況 Hours of Operation

営業時間別 Business hours	午前10:00～午後7:00迄営業店(*3) Stores open to 10:00 a.m. to 7:00 p.m.	1店舗 1 store
	午前9:00～午後9:00迄営業店 Stores open to 9:00 a.m. to 9:00 p.m.	3店舗 3 stores
	午前9:00～午後10:00迄営業店 Stores open to 9:00 a.m. to 10:00 p.m.	14店舗 14 stores
	午前9:00～午後10:30迄営業店 Stores open to 9:00 a.m. to 10:30 p.m.	2店舗 2 stores
	午前9:00～午後11:00迄営業店 Stores open to 9:00 a.m. to 11:00 p.m.	2店舗 2 stores
	午前9:00～午前0:00迄営業店 Stores open to 9:00 a.m. to 12:00 a.m.	22店舗 22 stores
	午前7:00～午後10:00迄営業店 Stores open to 7:00 a.m. to 10:00 p.m.	1店舗 1 store
	午前7:00～午後11:00迄営業店 Stores open to 7:00 a.m. to 11:00 p.m.	1店舗 1 store
	午前7:00～午前0:00迄営業店 Stores open to 7:00 a.m. to 12:00 a.m.	11店舗 11 stores
24時間営業店 Stores open 24 hour a day	13店舗 13 stores	

\*3 100円ショップが営業しております。 A 100-yen shop was opened.

## (2)出店状況 Store Openings

2013年3月期 For the fiscal year ended March 31, 2013

	店名 Store name		所在地 Location	時期 Date	売場面積 Sales floor space (㎡)	当期売上 Store sales (Millions of yen)	年商見込 Projected annual turnover (Millions of yen)
	開店 Opened	原信 Harashin	黒埼店 Kurosaki	新潟県新潟市 Niigata City, Niigata Pref.	Jun. 2012	2,086	1,486
原信 Harashin		寺島店 Terajima	新潟県長岡市 Nagaoka City, Niigata Pref.	Sept. 2012	2,092	820	1,500
原信 Harashin		魚津店 Uozu	富山県魚津市 Uozu City, Toyama Pref.	Oct. 2012	2,091	750	1,600

2014年3月期(予定) For the fiscal year ending March 31, 2014 (Projected)

	店名 Store name		所在地 Location	時期 Date	売場面積 Sales floor space (㎡)	当期売上見込 Projected net sales (Millions of yen)	年商見込 Projected annual turnover (Millions of yen)
	開店 Planned opening	原信 Harashin	*上田緑ヶ丘店 *Uedamidorigaoka	長野県上田市 Ueda City, Nagano Pref.	Jun. 2013	2,086	1,400
原信 Harashin		*西新発田店 *Nishishibata	新潟県新発田市 Shibata City, Niigata Pref.	Sept. 2013	2,148	1,000	1,700
原信 Harashin		*亀貝店 *Kamegai	新潟県新潟市 Niigata City, Niigata Pref.	Nov. 2013	2,085	690	1,800

\*開店予定の店舗の名称は仮称であります。

\*Intended or planned name at the time of publication