

2014年3月期 第2四半期決算説明資料

FINANCIAL INFORMATION
FOR THE SIX-MONTH PERIOD ENDED SEPTEMBER 30, 2013



アクシアル リテイリング株式会社

コード番号 8255 東証第一部

目次

CONTENTS

■2014年3月期 第2四半期決算概要

Summary of Selected Financial Data for the Six-Month Period Ended September 30, 2013

I.連結決算

Consolidated Financial Results

1. 業績概況		
Business Results	-----	1
2. 主要財務指標		
Major Financial Indicators	-----	2
3. 販売費及び一般管理費の内訳		
Selling, General and Administrative Expenses	-----	3
4. 従業員の状況		
Employees	-----	3
5. キャッシュフローの状況		
Cash Flow	-----	4
6. 借入金及び金融収支の状況		
Debts Outstanding and Interest Income and Expenses	-----	5

II.スーパーマーケット 事業

Supermarket Business

1. スーパーマーケットの業績推移		
Supermarket Sales Performance	-----	6
2. 売上高の状況		
In-Store Sales Volumes	-----	7
3. 都道府県別店舗の状況		
Number of Stores by prefecture	-----	10

2014年3月期 第2四半期決算概要 SUMMARY OF SELECTED FINANCIAL DATA

For the Six-Month Period Ended September 30, 2013

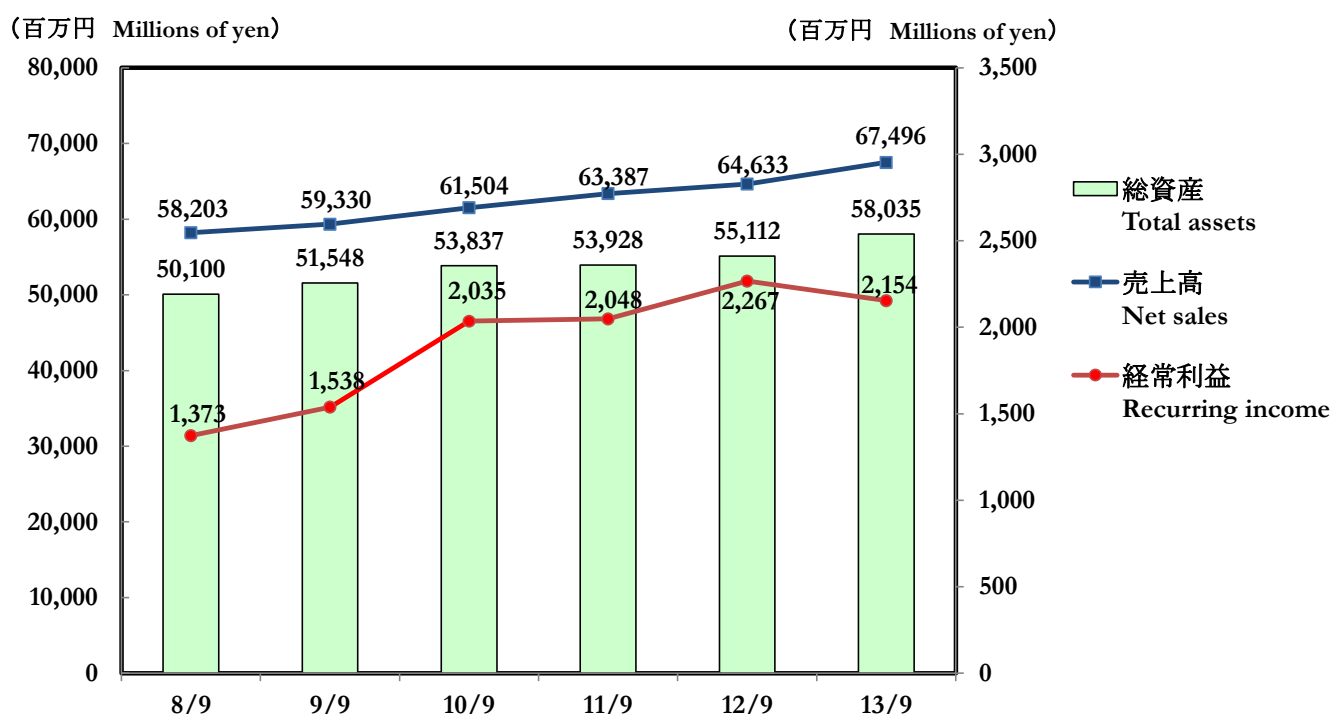
I. 連結決算 Consolidated Financial Results

1. 業績概況 Business Results

(単位: 百万円 Millions of yen, except where indicated) Full-Year Estimates

	2011/9	前年 同期比 YoY (%)	2012/9	前年 同期比 YoY (%)	2013/9	前年 同期比 YoY (%)	2014/3 予測 (Est.)	前年 同期比 YoY (%)
売上高 Net sales	63,387	103.1	64,633	102.0	67,496	104.4	167,000	130.0
営業利益 Operating income	2,077	101.5	2,175	104.7	2,110	97.0	4,500	115.3
経常利益 Recurring income	2,048	100.7	2,267	110.7	2,154	95.0	4,700	112.6
当期純利益 Net income	1,095	394.6	1,290	117.9	1,254	97.2	2,400	117.9
総資産 Total assets	53,928	100.2	55,112	102.2	58,035	105.3	—	—
純資産 Shareholders' equity	24,116	105.4	25,590	106.1	27,269	106.6	—	—
一株当たり当期純利益 (円) Net income per share (Yen)	62.22	403.9	73.63	118.3	71.80	97.5	—	—
一株当たり純資産 (円) Shareholders' equity per share (Yen)	1,370.19	107.8	1,459.83	106.5	1,560.97	106.9	—	—

売上高、経常利益、総資産の推移 Net sales, Recurring income and Total assets Performance



2.主要財務指標 Major Financial Indicators

	2011/9	増減 Change	2012/9	増減 Change	2013/9	増減 Change
総資産利益率 (%) Return on total assets	4.1	3.0	4.7	0.6	4.4	-0.3
純資産利益率 (%) Return on shareholders' equity	9.1	6.7	10.3	1.2	9.4	-0.9
流動比率 (%) Current ratio	74.0	3.7	77.8	3.9	68.8	-9.0
固定比率 (%) Ratio of fixed assets to shareholders' equity	169.4	-13.2	167.7	-1.7	175.7	8.1
純資産比率 (%) Shareholders' equity ratio	44.7	2.2	46.4	1.7	47.0	0.6
総資産回転率 (回) Turnover ratio of total assets (Times)	2.4	0.1	2.3	0.0	2.4	0.0
純資産回転率 (回) Turnover ratio of shareholders' equity (Times)	5.3	-0.1	5.2	0.0	5.0	-0.2
株価収益率 (倍) Price Earnings Ratio (Times)	20.3	(46.9)	19.9	-0.4	24.4	4.5
株価純資産倍率 (倍) Price Book-value Ratio (Times)	0.9	0.1	1.0	0.1	1.2	0.1
インタレスト・カバレッジ (倍) * Interest coverage (Times)	28.5	6.3	42.0	13.5	49.0	7.0

* インタレスト・カバレッジ (営業利益+受取利息+受取配当金) ÷ (支払利息+社債利息)

Interest coverage (Operating income + Interest received + Dividends received) ÷ (Interest paid + Bond interest)

主要財務指標は年間換算値です Major financial indicators are presented on an annualized basis.

3.販売費及び一般管理費の内訳 Selling, General and Administrative Expenses

(単位：百万円 Millions of yen)

	2011/9	前年 同期比 YoY (%)	営業 収益比 % of total revenues	2012/9	前年 同期比 YoY (%)	営業 収益比 % of total revenues	2013/9	前年 同期比 YoY (%)	営業 収益比 % of total revenues
販促費 Sales promotion costs	402	61.8	0.6	397	98.9	0.6	467	117.7	0.7
人件費 Personnel expenses	8,573	108.7	13.5	8,708	101.6	13.5	9,001	103.4	13.3
販売費 Selling expenses	1,328	107.4	2.1	1,276	96.1	2.0	1,459	114.4	2.2
店舗費 Store-related expenses	3,794	100.0	6.0	3,696	97.4	5.7	3,918	106.0	5.8
その他管理費 Other administrative expenses	615	90.3	1.0	604	98.2	0.9	578	95.7	0.9
合計 Total	14,713	103.3	23.2	14,683	99.8	22.7	15,425	105.1	22.9

4.従業員の状況 Employees

	2011/9	増減 Change	2012/9	増減 Change	2013/9	増減 Change
正社員 (人) A Regular staff (Number)	1,486	123	1,534	48	1,587	53
パートナ－社員 (人) B Part-time staff (Number)	3,707	175	3,870	163	3,932	62
パートナ－比率 (%) B/(A+B) Ratio of part-time to total staff	71.4	-0.8	71.6	0.2	71.2	-0.4
労働分配率 (%) Personnel expenses/Gross profit	51.1	2.7	51.7	0.6	51.3	-0.3

パートナ－社員は月200時間換算による期中平均人員

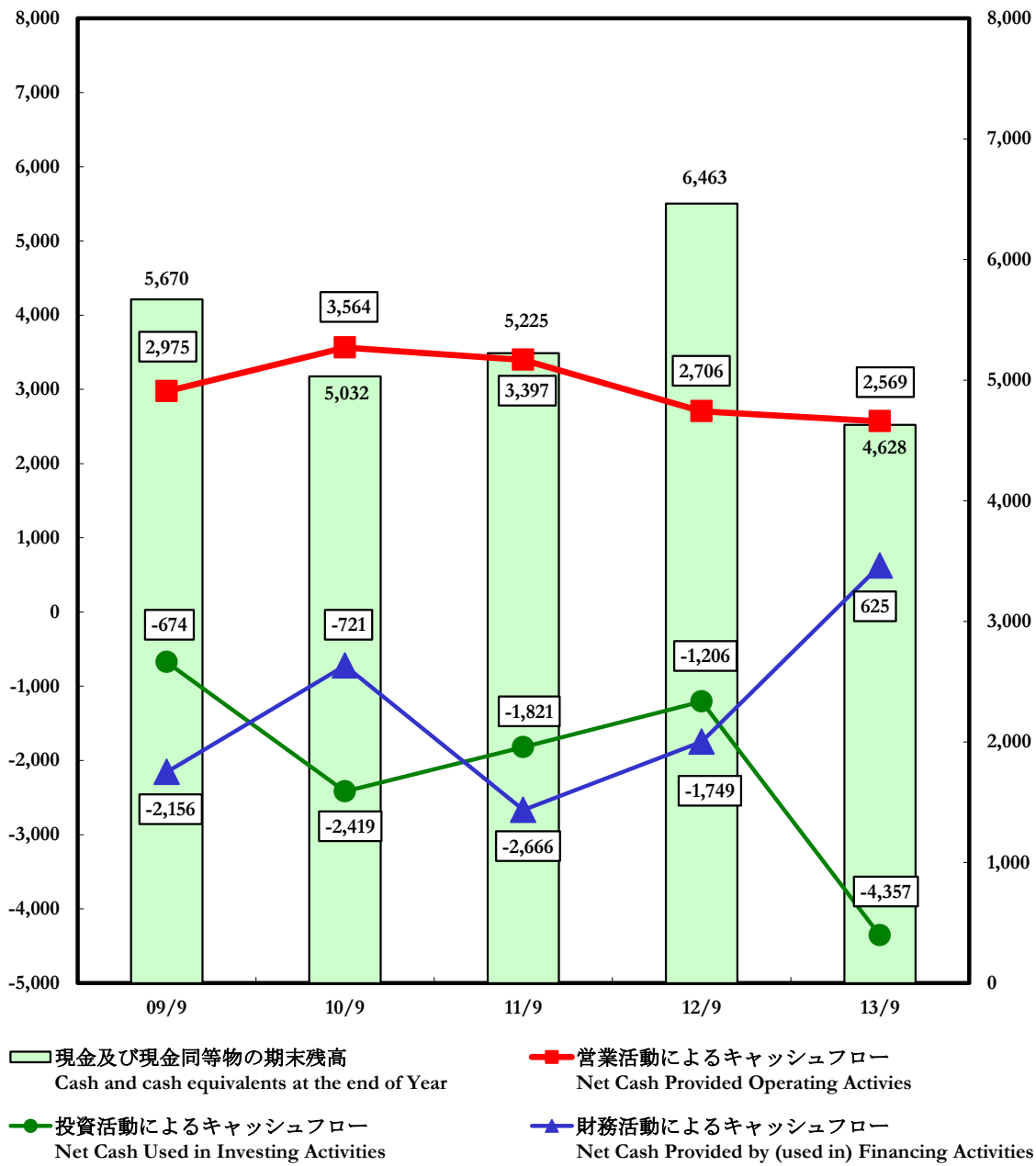
Number of part-time staff = $\frac{\text{Total monthly working hours of part-time staff}}{200 \text{ (hours)} \times 6 \text{ (months)}}$

200 (hours) × 6 (months)

5. キャッシュフローの状況 Cashu Flow

(単位：百万円 Millions of yen)

(単位：百万円 Millions of yen)



6.借入金・金融収支の状況

Debts Outstanding and Interest Income and Expenses

(1)借入金の状況 Debt Outstanding

(単位：百万円 Millions of yen)

	2011/9	増減 Change	2012/9	増減 Change	2013/9	増減 Change
短期借入金 Short-term debt	0	0	800	800	500	-300
長期借入金 Long-term debt	6,729	-1,982	4,716	-2,013	5,865	1,149
リース債務 lease obligation is included	2,855	-649	2,931	76	3,357	426
計 Subtotal	9,584	-2,632	8,447	-1,137	9,722	1,275
社債 Bonds outstanding						
無担保社債 Domestic issue of unsecured bonds	1,000	0	1,000	0	1,000	0
計 Subtotal	1,000	0	1,000	0	1,000	0
合計 Total	10,584	-3,092	9,447	-1,137	10,722	1,275

(2)金融収支の状況 Interest Income and Expenses

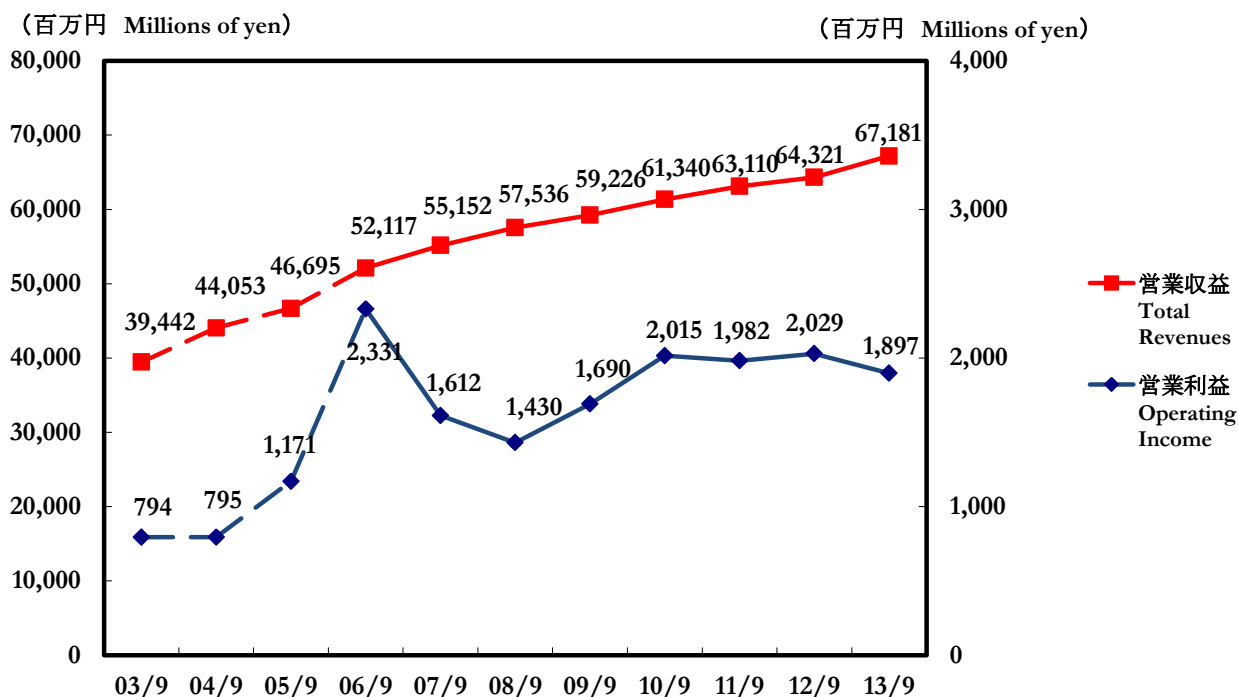
(単位：百万円 Millions of yen)

	2011/9	前年同期比 YoY (%)	2012/9	前年同期比 YoY (%)	2013/9	前年同期比 YoY (%)
受取利息 Interest income	26	91.0	33	125.0	31	95.9
受取配当金 Dividend income	17	52.8	16	94.7	18	107.5
合計 Total	43	71.0	49	113.1	49	99.9
借入金利息 Interest expenses	71	78.2	49	68.9	41	83.1
社債利息 Bond interest paid	3	80.8	3	95.9	2	87.1
合計 Total	74	78.3	52	70.0	44	83.3
金融収支 Net interest expenses	-31		-3		5	
改善額 Change	3		28		8	

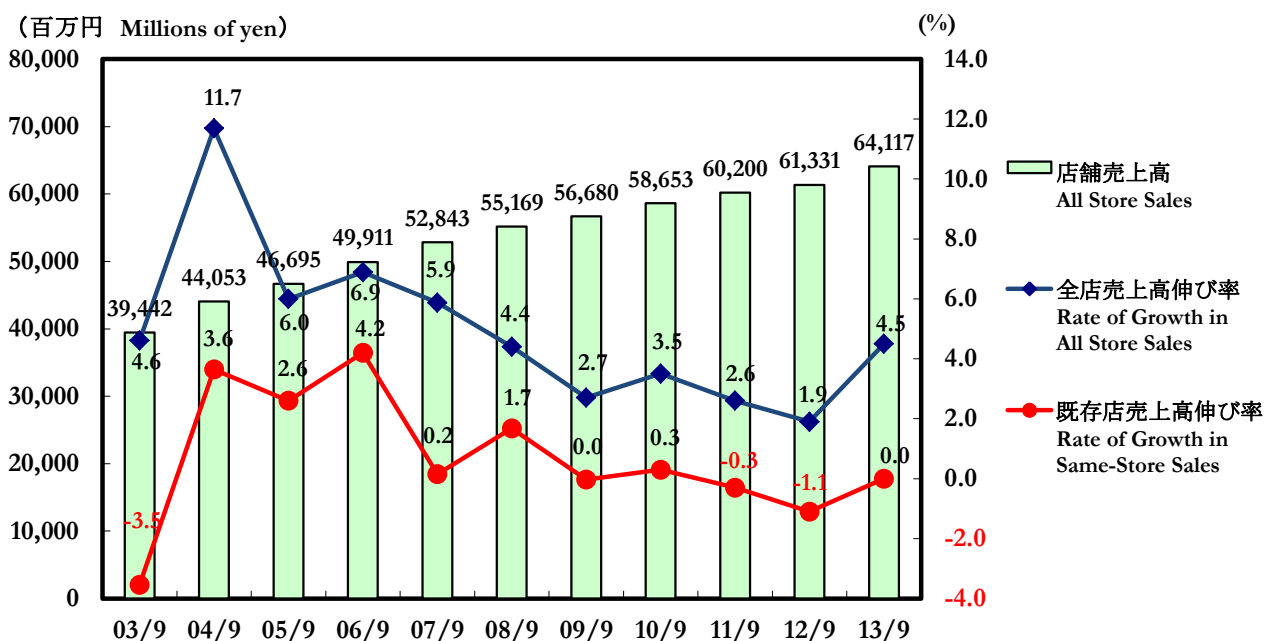
II. スーパーマーケット事業 Supermarket Business

1. 業績推移 Supermarket Sales Performance

(1) 営業収益、営業利益の推移 Total Revenues and Operating Income Performance *



(2) 店舗売上高伸び率の推移 Rate of Growth in Store Sales



*05/9までは旧株式会社原信と株式会社ナルスとの合算数字です

Figures up to and including the year ended September 30, 2005 are the simple totals of Harashin Co., Ltd and Narus Co., Ltd.

06/9以降は連結セグメント情報のスーパーマーケット事業の数字です

Figures from the year ended September 30, 2006 are supermarket business results included in the consolidated segment information.

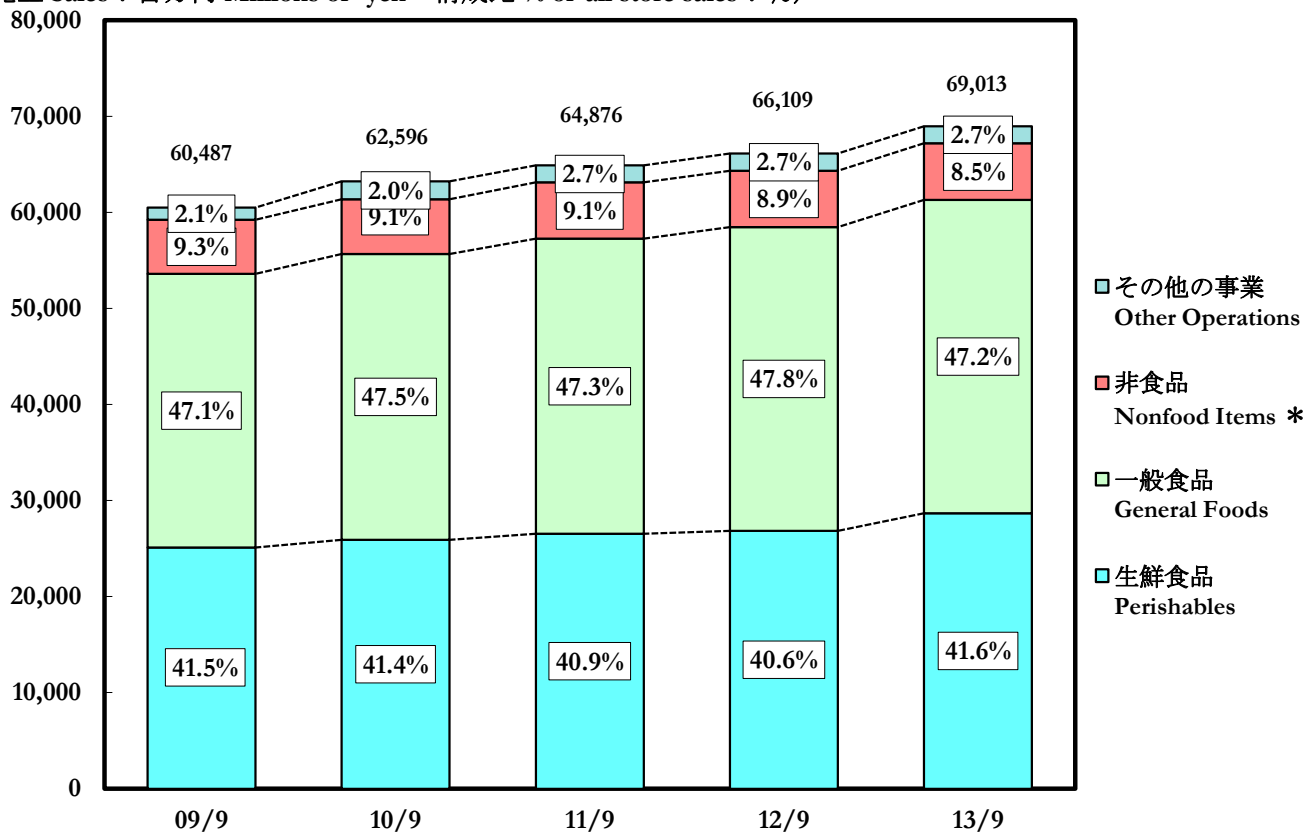
2. 売上高の状況 In-Store Sales Volumes

(1) 分類別売上高 Net In-Store Sales by Product Category

(単位：百万円 Millions of yen)

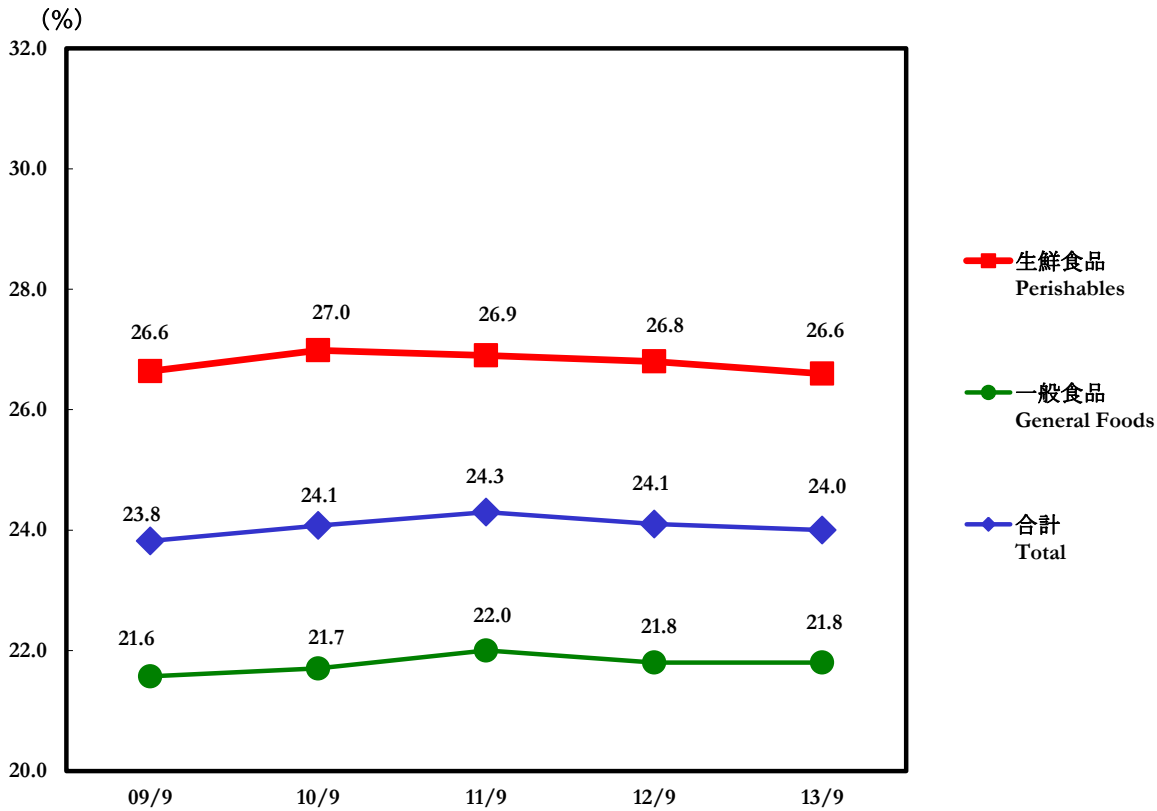
	2011/9			2012/9			2013/9		
	売上高	前年 同期比	構成比	売上高	前年 同期比	構成比	売上高	前年 同期比	構成比
	Sales	YoY (%)	% of all store sales	Sales	YoY (%)	% of all store sales	Sales	YoY (%)	% of all store sales
生鮮食品 計 Perishables—total	26,549	102.4	40.9	26,853	101.1	40.6	28,685	106.8	41.6
一般食品 計 General Foods—total	30,695	103.2	47.3	31,611	103.0	47.8	32,597	103.1	47.2
住居 Sundries	2,832	99.1	4.4	2,755	97.3	4.2	2,732	99.2	3.9
衣料品 Clothing	111	89.0	0.2	99	89.2	0.2	86	86.9	0.1
その他 Other Merchandise	2,922	108.3	4.5	3,001	102.7	4.5	3,078	102.6	4.5
スーパーマーケット 事業計 Supermarkets—total	63,110	104.3	97.3	64,321	104.3	97.3	67,181	104.4	97.3
その他の事業 Other Operations	1,765	80.9	2.7	1,788	80.9	2.7	1,832	102.5	2.7
合計 Total	64,876	103.6	100.0	66,109	101.9	100.0	69,013	104.4	100.0

(売上 Sales：百万円 Millions of yen 構成比 % of all store sales：%)

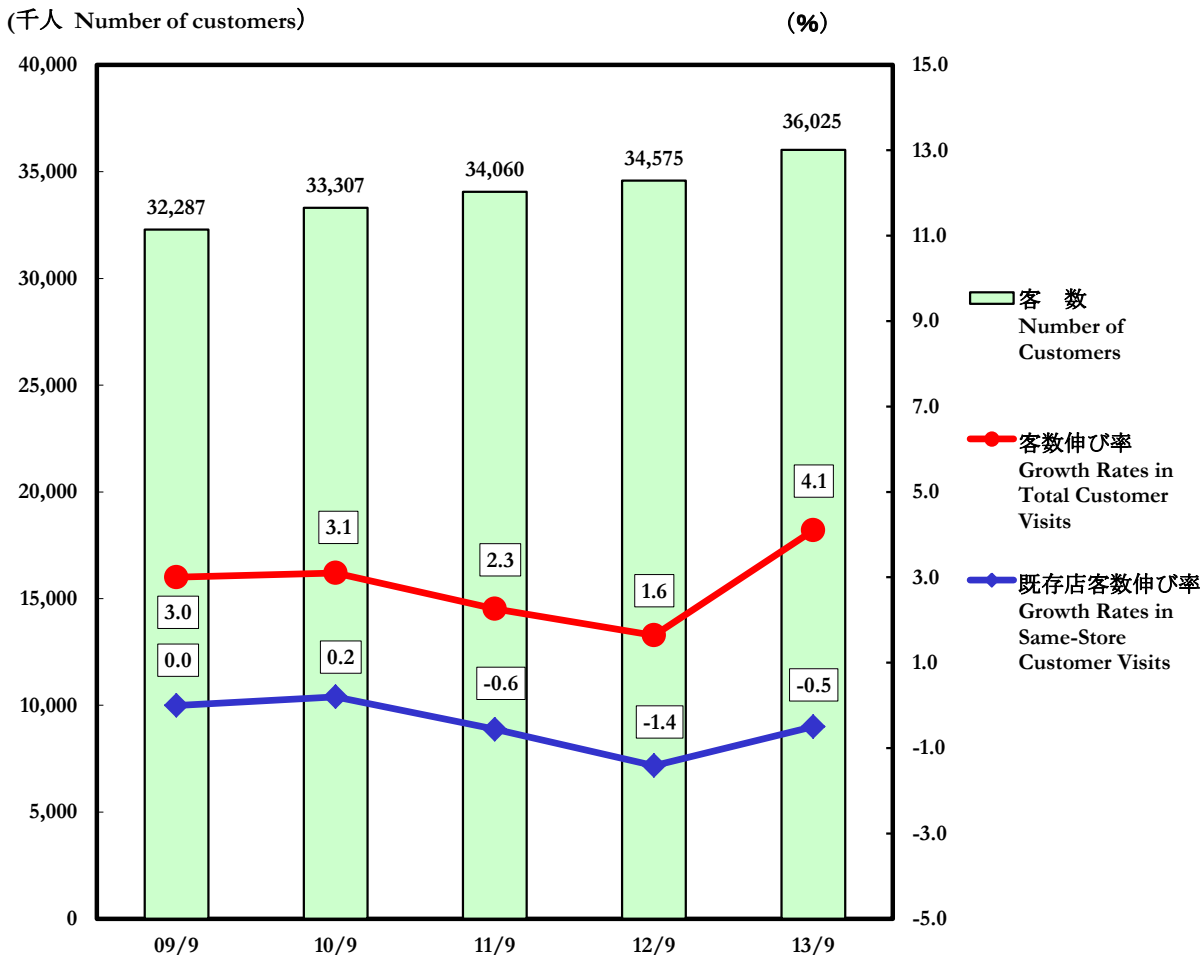


* 非食品には住居・衣料・その他を含んでおります。
* Nonfood items include sundries, clothing and other merchandise.

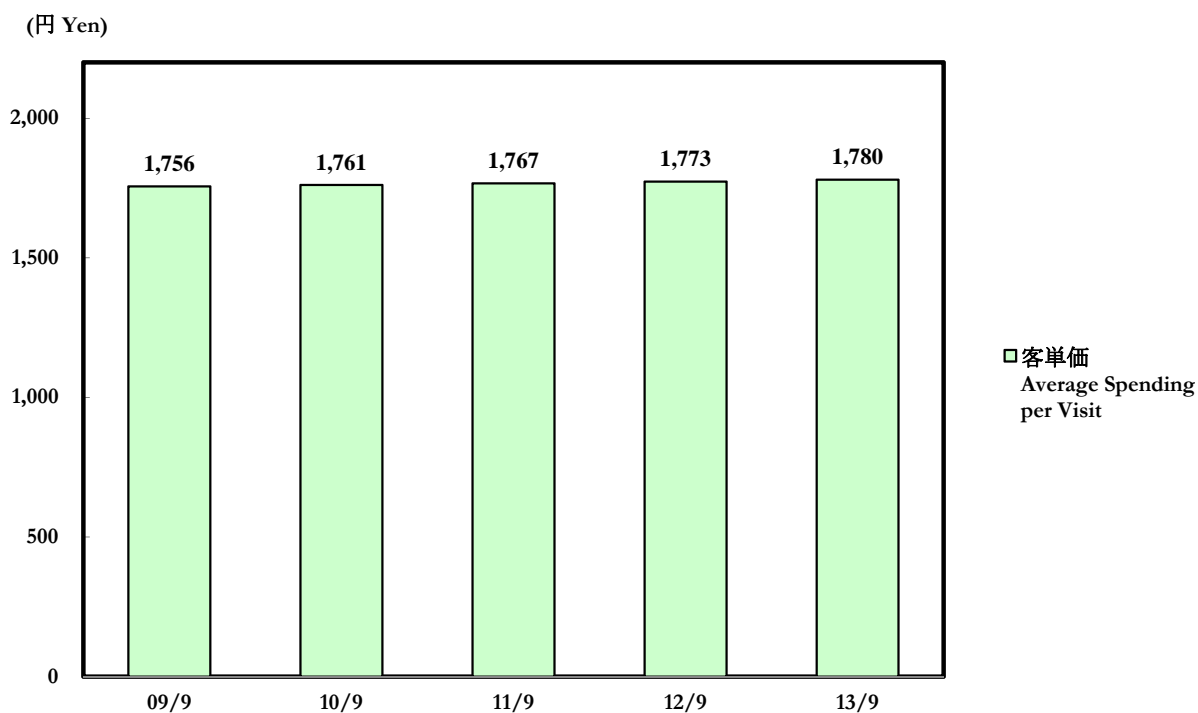
(2)主要商品別店舗荒利益率 Store Gross Profit Margin by Main Product Category



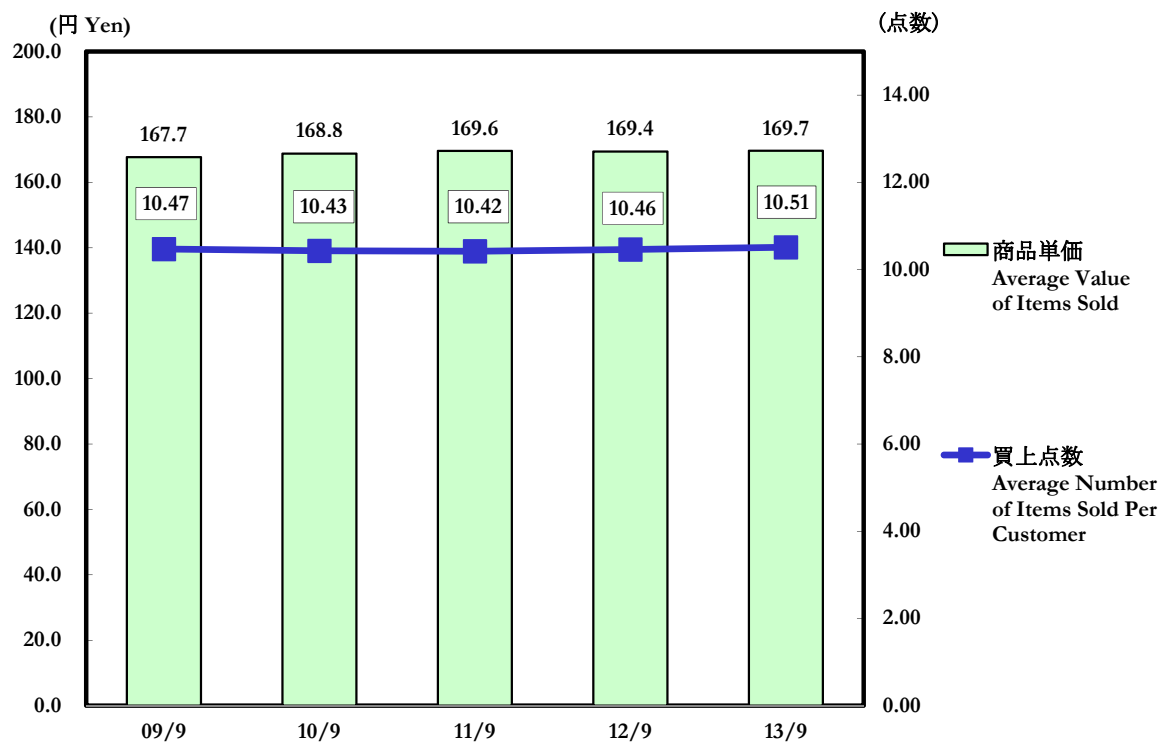
(3)客数伸び率の推移 Total Customer Visits



(4)客単価の推移 Trend in the Average Spending per Visit



(5)商品単価・買上点数の推移 Trend in the Average Value of Items Sold and Number of Items Sold per Customer



3. 都道府県別店舗の状況 The administrative di-visions of Japan;prefectures.

(単位: 店 Number of stores)

	2009/9			2010/9			2011/9			2012/9			2013/9		
	閉店	開店	店舗数	閉店	開店	店舗数	閉店	開店	店舗数	閉店	開店	店舗数	閉店	開店	店舗数
	Closed	Openec	Total	Closed	Openec	Total	Closed	Openec	Total	Closed	Openec	Total	Closed	Openec	Total
新潟県内店舗数 Number of stores in Niigata Prefecture	1	2	(*1) 61	1	1	(*1) 61	2	3	(*1) 62	-	3	(*1) 65	-	1	(*1) 66
長野県内店舗数 Number of stores in Nagano Prefecture	-	-	2	-	1	3	-	-	3	-	-	3	-	1	4
富山県内店舗数 Number of stores in Toyama Prefecture	-	-	1	-	-	1	-	-	1	-	-	1	-	1	2
計 Total	1	2	64	1	2	65	2	3	66	0	3	69	0	3	72

*1 100円ショップが営業しております。 A 100-yen shop was opened.

(2)稼働状況 Hours of Operation

営業時間別 Business hours	午前10:00～午後7:00迄営業店(*2) Stores open to 10:00 a.m. to 7:00 p.m.	1店舗 1 store
	午前8:00～午前0:00迄営業店 Stores open to 8:00 a.m. to 12:00 a.m.	1店舗 1 store
	午前9:00～午後9:00迄営業店 Stores open to 9:00 a.m. to 9:00 p.m.	3店舗 3 stores
	午前9:00～午後10:00迄営業店 Stores open to 9:00 a.m. to 10:00 p.m.	15店舗 15 stores
	午前9:00～午後10:30迄営業店 Stores open to 9:00 a.m. to 10:30 p.m.	2店舗 2 stores
	午前9:00～午後11:00迄営業店 Stores open to 9:00 a.m. to 11:00 p.m.	2店舗 2 stores
	午前9:00～午前0:00迄営業店 Stores open to 9:00 a.m. to 12:00 a.m.	22店舗 22 stores
	午前7:00～午後10:00迄営業店 Stores open to 7:00 a.m. to 10:00 p.m.	1店舗 1 store
	午前7:00～午後11:00迄営業店 Stores open to 7:00 a.m. to 11:00 p.m.	1店舗 1 store
	午前7:00～午前0:00迄営業店 Stores open to 7:00 a.m. to 12:00 a.m.	11店舗 11 stores
	24時間営業店 Stores open 24 hour a day	13店舗 13 stores

*2 100円ショップが営業しております。 100-yen shop opened.

(5)出店状況 Store Openings

2013年9月期 For the Six-Month Period Ended September 30, 2013

	店名 Store name		所在地 Location	時期 Date	売場面積 Sales floor space (m ²)	当期売上 Store sales (Millions of yen)	年商見込 Projected annual turnover (Millions of yen)
	開店 Opened	原信 Harashin	上田緑が丘店 Uedamidorigaoka	長野県上田市 Ueda City, Nagano Pref.	Jun. 2013	2,085	1,300
原信 Harashin		西新発田店 Nishishibata	新潟県新発田市 Shibata City, Niigata Pref.	Sep. 2013	2,087	1,000	1,900

2014年3月期(予定) For the Fiscal Year Ending March 31, 2014 (Projected)

	店名 Store name		所在地 Location	時期 Date	売場面積 Sales floor space (m ²)	当期売上見込 Projected net sales (Millions of yen)	年商見込 Projected annual turnover (Millions of yen)
	開店 Planned opening	原信 Harashin	亀貝店 Kamegai	新潟県新潟市 Niigata City, Niigata Pref.	Nov. 2013	2,087	690