

2017年3月期 第2四半期決算説明資料
FINANCIAL INFORMATION
FOR THE SIX-MONTH PERIOD ENDED SEPTEMBER 30, 2016



アクシアル リテイリング株式会社

コード番号 8255 東証第一部

目次

CONTENTS

■2017年3月期 第2四半期決算概要

Summary of Selected Financial Data for the Six-Month Period Ended September 30, 2016

I.連結決算

Consolidated Financial Results

1. 業績概況		
Business Results	-----	1
2. 主要財務指標		
Major Financial Indicators	-----	1
3. グループ別損益計算書		
Income Statements	-----	2
4. 販売費及び一般管理費の内訳		
Selling, General and Administrative Expenses	-----	3
5. 従業員の状況		
Employees	-----	3
6. キャッシュ・フローの状況		
Cash Flow	-----	4
7. 借入金及び金融収支の状況		
Debts Outstanding and Interest Income and Expenses	-----	5

II.スーパーマーケット事業

Supermarket Business

1. 業績推移		
Sales Performance	-----	6
2. 売上高の状況		
Net Sales Volumes	-----	7
3. 都道府県別店舗の状況		
Number of Stores by prefecture	-----	11
4. 稼働状況		
Hours of Operation	-----	12
5. 出店・退店状況		
Store Openings and Closures	-----	13

2017年3月期 第2四半期決算概要

SUMMARY OF SELECTED FINANCIAL DATA

For the Six-Month Period Ended September 30, 2016

I.連結決算 Consolidated Financial Results

1.業績概況 Business Results

(百万円 Millions of yen) Full-year estimates

	2014/9	前年 同期比 YoY (%)	2015/9	前年 同期比 YoY (%)	2016/9	前年 同期比 YoY (%)	2017/3 予測 (Est.)	前年 同期比 YoY (%)
売上高 Net sales	104,907	155.4	111,141	105.9	113,705	102.3	227,000	101.5
営業利益 Operating income	3,080	146.0	4,574	148.5	4,806	105.1	8,700	101.8
経常利益 Ordinary income	3,103	144.1	4,611	148.6	4,873	105.7	8,700	100.8
親会社株主に帰属する四半期純利益 Profit attributable to owners of parent	1,868	149.0	3,012	161.2	3,207	106.5	5,000	107.2
総資産 Total assets	87,736	151.2	92,686	105.6	94,609	102.1	—	—
純資産 Total equity	40,108	147.1	44,255	110.3	47,727	107.8	—	—
一株当たり当期純利益(円 銭 Yen) Basic earnings per share	80.06	111.5	129.06	161.2	137.40	106.5	214.20	107.2
一株当たり純資産(円 銭 Yen) Net assets per share	1,718.17	110.1	1,895.86	110.3	2,044.64	107.8	—	—

2.主要財務指標 Major Financial Indicators

(百万円 Millions of yen)

	2014/9	増減 Change	2015/9	増減 Change	2016/9	増減 Change
総資産利益率 (%) Return on total assets	4.2	-0.2	6.5	2.3	6.8	0.3
純資産利益率 (%) Return on shareholders' equity	9.5	0.1	14.0	4.5	13.8	-0.2
流動比率 (%) Current ratio	74.6	5.8	80.9	6.3	76.3	-4.6
固定比率 (%) Ratio of fixed assets to shareholders' equity	168.0	2.8	156.3	-11.7	151.1	-5.2
自己資本比率 (%) Shareholders' equity ratio	45.7	-1.3	47.7	2.0	50.4	2.7
総資産回転率 (回) Total asset turnover ratio (Times)	2.4	0.0	2.4	0.0	2.4	0.0
純資産回転率 (回) Shareholders' equity turnover ratio (Times)	5.3	0.3	5.2	-0.1	4.9	-0.3
インタレスト・カバレッジ・レシオ* (倍) Interest coverage ratio (Times)	60.4	2.2	82.9	22.5	110.0	27.1

* インタレスト・カバレッジ・レシオ=(営業活動によるキャッシュフロー)÷(利息の支払額)

Interest coverage ratio =(Net cash provided by operating activities) ÷ (Interest paid)

3.グループ別損益計算書 Income Statements

(百万円 Millions of yen)

(百万円 Millions of yen)

	原信ナルス HARASHIN NARUS			
	2015/9	2016/9	増減 Change	前年同期比 YoY(%)
売上高 Net sales	76,019	77,873	1,853	102.4
売上原価 Cost of sales	55,468	56,675	1,207	102.2
売上総利益 Gross profit	20,551	21,197	646	103.1
販売費及び一般管理費 Selling, general and administrative expenses	17,104	17,213	108	100.6
営業利益 Operating income	3,446	3,984	538	115.6
営業外収入 Non-operating income	83	104	20	124.6
営業外費用 Non-operating expenses	58	47	-10	81.4
経常利益 Ordinary income	3,471	4,040	569	116.4
特別利益 Extraordinary income	0	3	2	562.2
特別損失 Extraordinary losses	7	141	133	1,779.0
税金等調整前四半期純利益 Income before income taxes	3,464	3,903	438	112.7
法人税等 Income taxes	1,143	1,197	54	104.7
親会社株主に帰属する四半期純利益 Profit attributable to owners of parent	2,320	2,705	384	116.6

	フレッセイ FRESSAY			
	2015/9	2016/9	増減 Change	前年同期比 YoY(%)
	35,235	36,013	777	102.2
	25,555	26,207	652	102.6
	9,680	9,805	125	101.3
	8,589	8,963	373	104.4
	1,090	842	-248	77.2
	24	24	0	100.4
	30	26	-4	84.3
	1,084	840	-243	77.6
	4	0	-3	11.4
	1	1	-0	94.5
	1,087	840	-247	77.3
	379	283	-95	74.8
	708	556	-151	78.6

4.販売費及び一般管理費の内訳 Selling, General and Administrative Expenses

(百万円 Millions of yen)

	2014/9			2015/9			2016/9		
	金額 Expenses	前年 同期比 YoY (%)	売上高比 % of total net sales	金額 Expenses	前年 同期比 YoY (%)	売上高比 % of total net sales	金額 Expenses	前年 同期比 YoY (%)	売上高比 % of total net sales
販促費 Sales promotion expenses	1,006	215.1	1.0	972	96.6	0.9	986	101.4	0.8
人件費 Personnel expenses	14,225	158.0	13.6	14,693	103.3	13.2	15,198	103.4	13.4
販売費 Selling expenses	1,613	110.6	1.5	1,663	103.1	1.5	1,695	101.9	1.5
店舗費 Store-related expenses	7,063	180.2	6.7	7,133	101.0	6.4	7,064	99.0	6.2
その他管理費 Other administrative expenses	1,219	210.9	1.2	1,217	99.9	1.1	1,214	99.7	1.1
合計 Total	25,128	162.9	24.0	25,680	102.2	23.1	26,158	101.9	23.0

5.従業員の状況 Employees

	2014/9	増減 Change	2015/9	増減 Change	2016/9	増減 Change
正社員 (人 Number of Employees) A Regular staff	2,388	801	2,395	7	2,452	57
パートナ-社員 (人 Number of Employees) B Part-time staff	6,056	2,124	6,132	76	6,191	59
パートナ-比率 (%) B/(A+B) Ratio of part-time to total staff	71.7	0.5	71.9	0.2	71.6	-0.3
労働分配率 (%) Personnel expenses/Gross profit	50.4	-0.9	48.6	-1.8	49.1	0.5

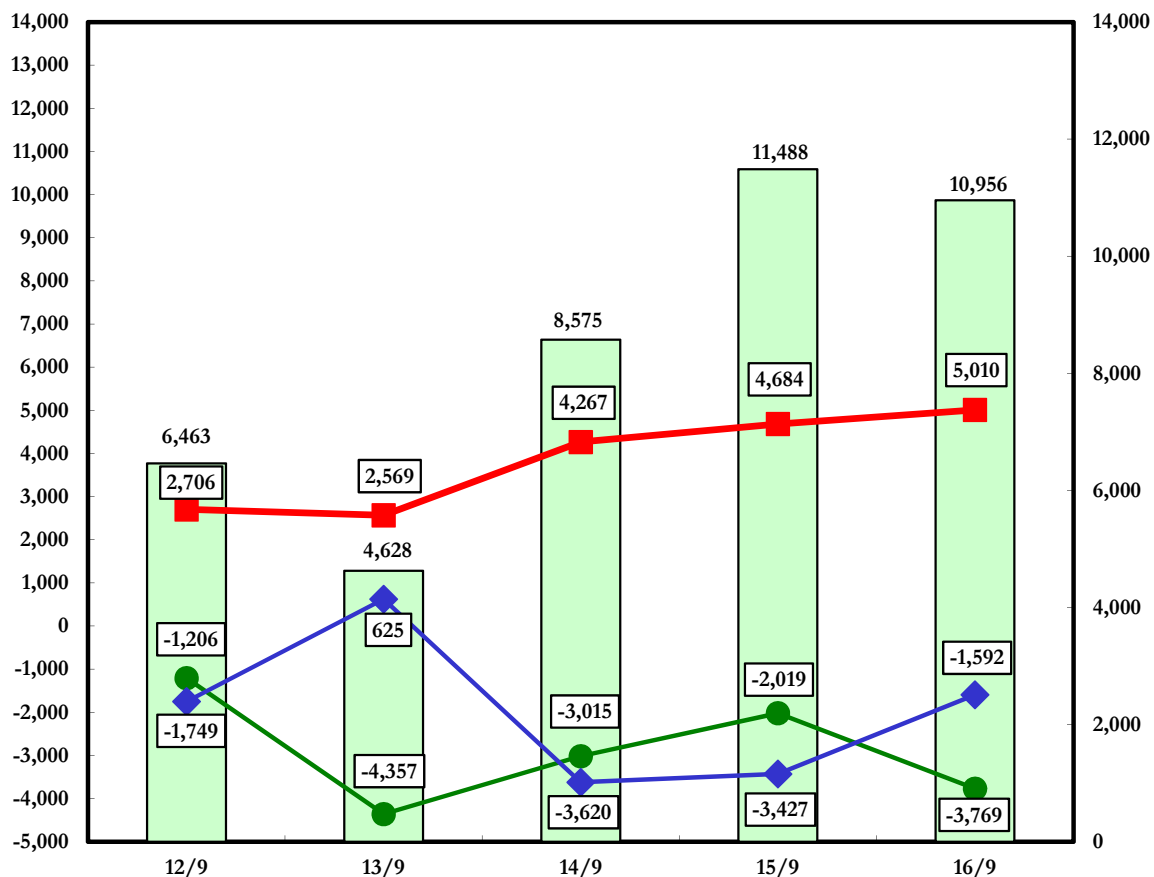
パートナ-社員は月200時間換算による期中平均人員

$$\text{Number of part-time staff} = \frac{\text{Total monthly working hours of part-time staff}}{200 \text{ (hours)} \times 12 \text{ (months)}}$$

6. キャッシュ・フローの状況 Cash Flow

(百万円 Millions of yen)

(百万円 Millions of yen)



現金及び現金同等物の期末残高
Cash and Cash Equivalents at the End of Year

営業活動によるキャッシュ・フロー
Net Cash Provided by Operating Activities

投資活動によるキャッシュ・フロー
Net Cash Used in Investing Activities

財務活動によるキャッシュ・フロー
Net Cash Provided by (Used in) Financing Activities

	2012/9	2013/9	2014/9	2015/9	2016/9
営業活動による キャッシュ・フロー Net Cash Provided by Operating Activities	2,706	2,569	4,267	4,684	5,010
投資活動による キャッシュ・フロー Net Cash Used in Investing Activities	-1,206	-4,357	-3,015	-2,019	-3,769
財務活動による キャッシュ・フロー Net Cash Provided by (Used in) Financing Activities	-1,749	625	-3,620	-3,427	-1,592
現金及び現金同等物の 四半期末残高 Cash and Cash Equivalents	6,463	4,628	8,575	11,488	10,956

7.借入金及び金融収支の状況

Debt Outstanding and Interest Income and Expenses

(1)借入金の状況 Debt Outstanding

(百万円 Millions of yen)

	2014/9	増減 Change	2015/9	増減 Change	2016/9	増減 Change
短期借入金 Short-term debt	0	-500	0	0	0	0
長期借入金 Long-term debt	9,633	3,768	9,193	-440	7,688	-1,504
リース債務 Lease obligation included	4,653	1,296	4,155	-498	4,025	-130
計 Subtotal	14,287	4,565	13,348	-938	11,713	-1,637
社債 Bonds outstanding						
無担保社債 Domestic issue of unsecured bonds	-	-1,000	-	-	-	-
計 Subtotal	-	-1,000	-	-	-	-
合計 Total	14,287	3,565	13,348	-938	11,713	-1,635

(2)金融収支の状況 Interest Income and Expenses

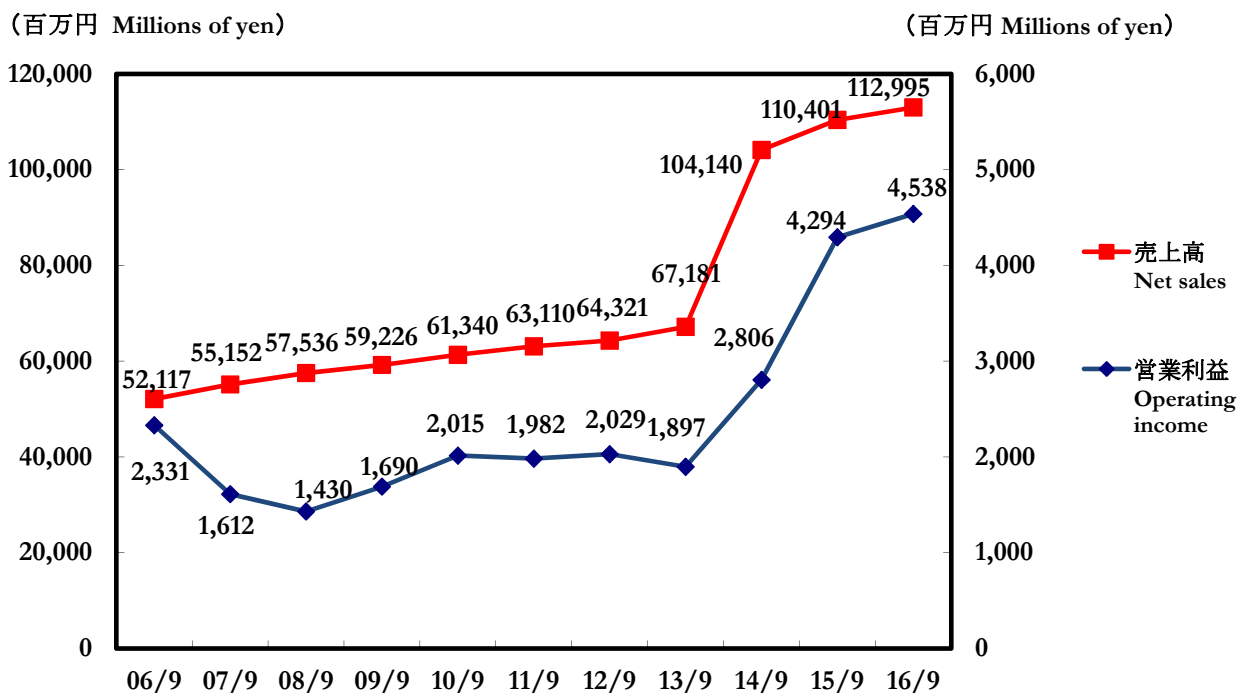
(百万円 Millions of yen)

	2014/9	前年同期比 YoY (%)	2015/9	前年同期比 YoY (%)	2016/9	前年同期比 YoY (%)
受取利息 Interest income	40	127.5	37	93.9	32	86.0
受取配当金 Dividend income	22	122.5	24	110.0	26	107.8
合計 Total	62	125.7	62	99.6	59	94.6
借入金利息 Interest expenses	77	186.6	66	83.1	53	81.0
社債利息 Bond interest paid	2	90.1	0	0.0	0	0.0
合計 Total	79	180.6	66	83.1	53	81.0
金融収支 Net interest expenses	-16		-3		5	
改善額 Change	-22		13		9	

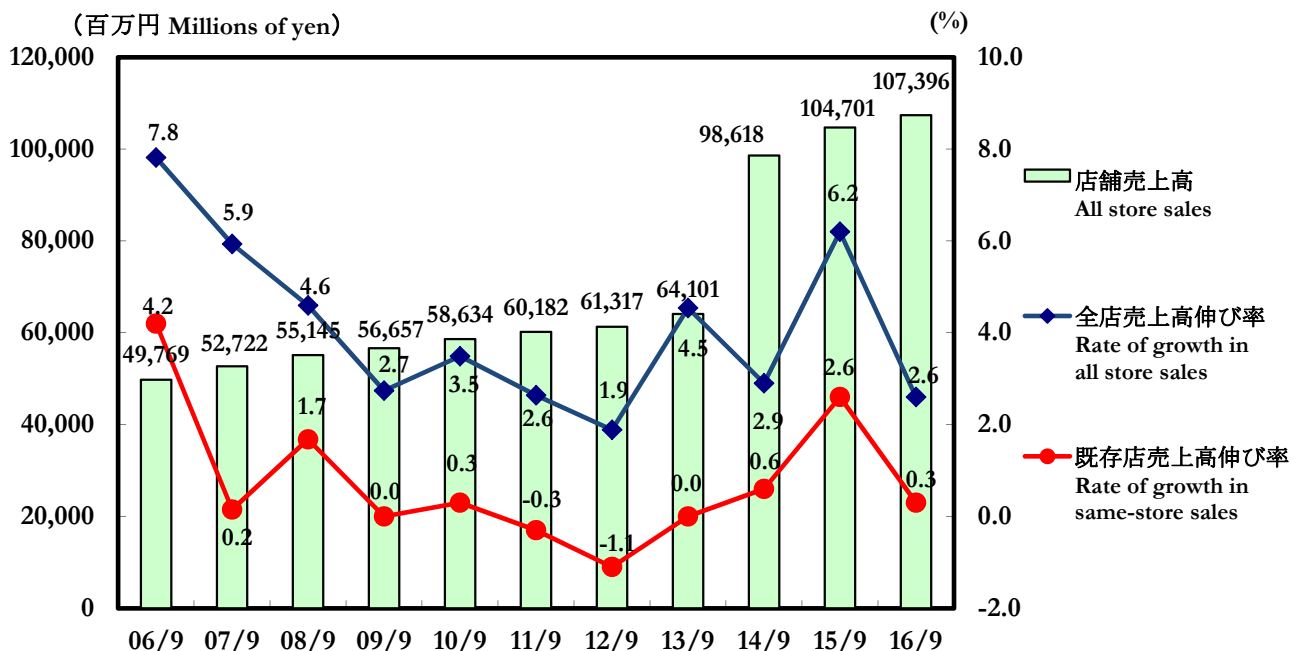
Ⅱ.スーパーマーケット事業 Supermarket Business

1.業績推移 Sales Performance

(1)売上高、営業利益の推移 Net sales and Operating income Performance



(2)店舗売上高伸び率の推移 Rate of Growth in Store Sales



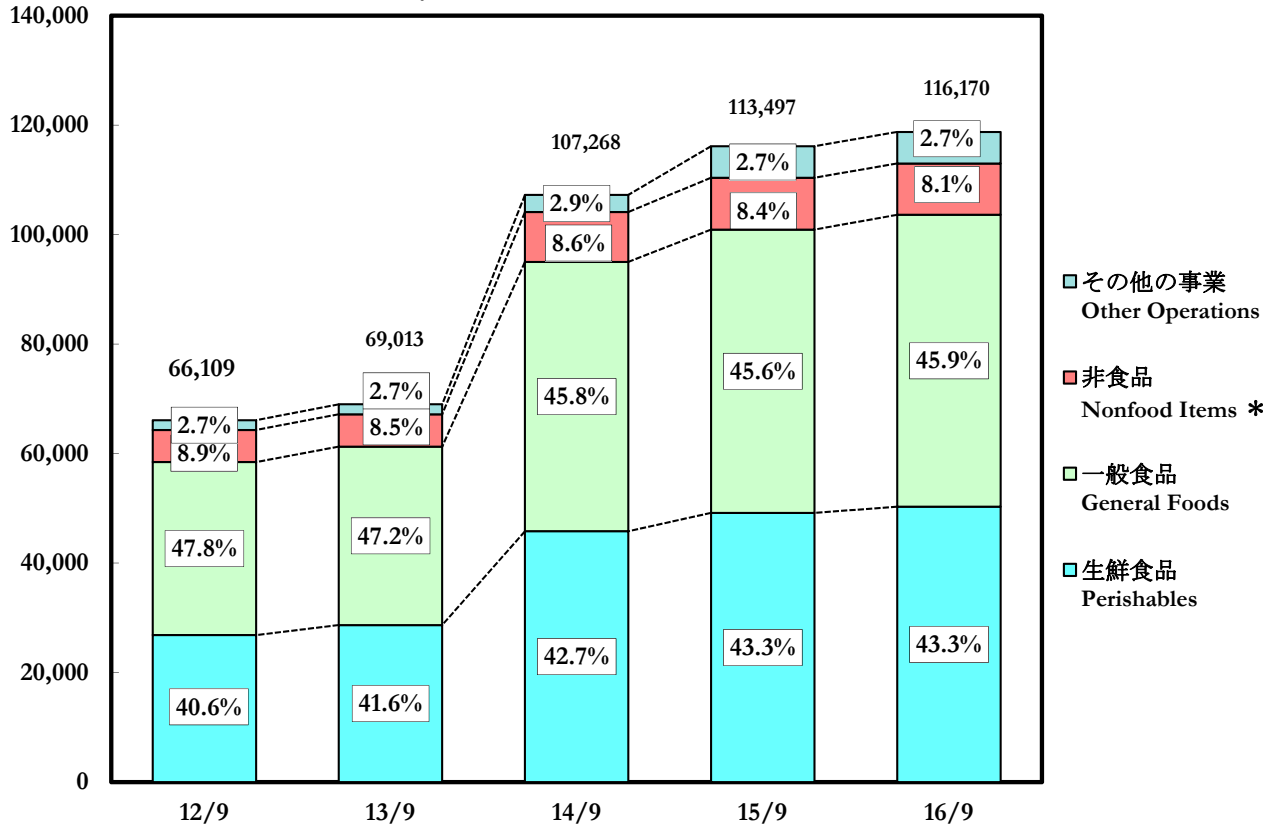
2.売上高の状況 In-Store Sales Volumes

(1) 分類別売上高 Net In-Store Sales by Product Category

(百万円 Millions of yen)

	2014/9			2015/9			2016/9		
	売上高	前年 同期比	構成比	売上高	前年 同期比	構成比	売上高	前年 同期比	構成比
	Sales	YoY (%)	% of all store sales	Sales	YoY (%)	% of all store sales	Sales	YoY (%)	% of all store sales
生鮮食品 計 Perishables—total	45,833	159.8	42.7	49,171	107.3	43.3	50,301	102.3	43.3
一般食品 計 General Foods—total	49,189	150.9	45.8	51,745	105.2	45.6	53,323	103.0	45.9
住居 Sundries	3,844	140.7	3.6	4,030	104.8	3.6	3,956	98.2	3.4
衣料品 Clothing	78	90.7	0.1	77	98.1	0.1	73	94.9	0.1
その他 Other Merchandise	5,195	168.7	4.9	5,376	103.5	4.7	5,340	99.3	4.6
スーパーマーケット事業計 Supermarkets—total	104,140	155.0	97.1	110,401	106.0	97.3	112,995	102.3	97.3
その他の事業 Other Operations	3,127	170.6	2.9	3,096	99.0	2.7	3,175	102.5	2.7
合計 Total	107,268	155.4	100.0	113,497	105.8	100.0	116,170	102.4	100.0

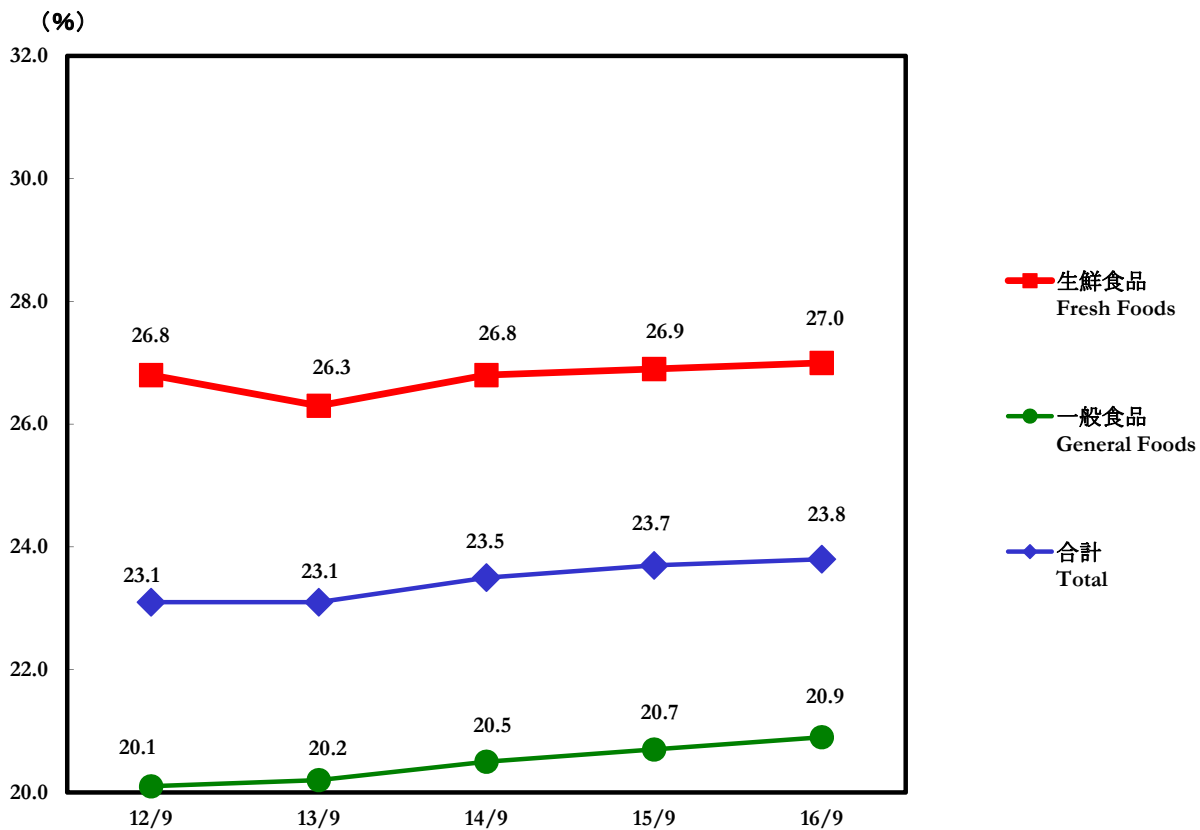
(売上高 Sales : 百万円 Millions of yen 構成比 % of all store sales : %)



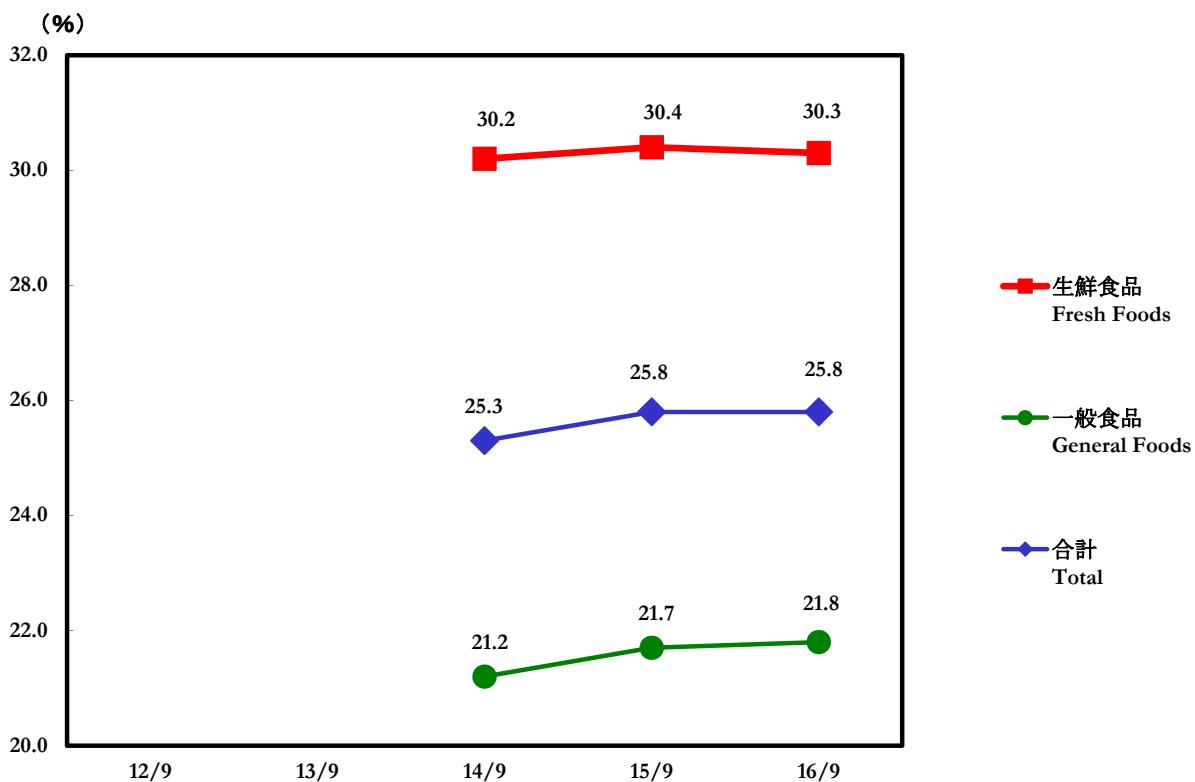
* 非食品には住居・衣料・その他を含んでおります。
Nonfood items include sundries, clothing and other merchandise.

(2)主要商品別店舗荒利益率 Store Gross Profit Margin by Main Product Category

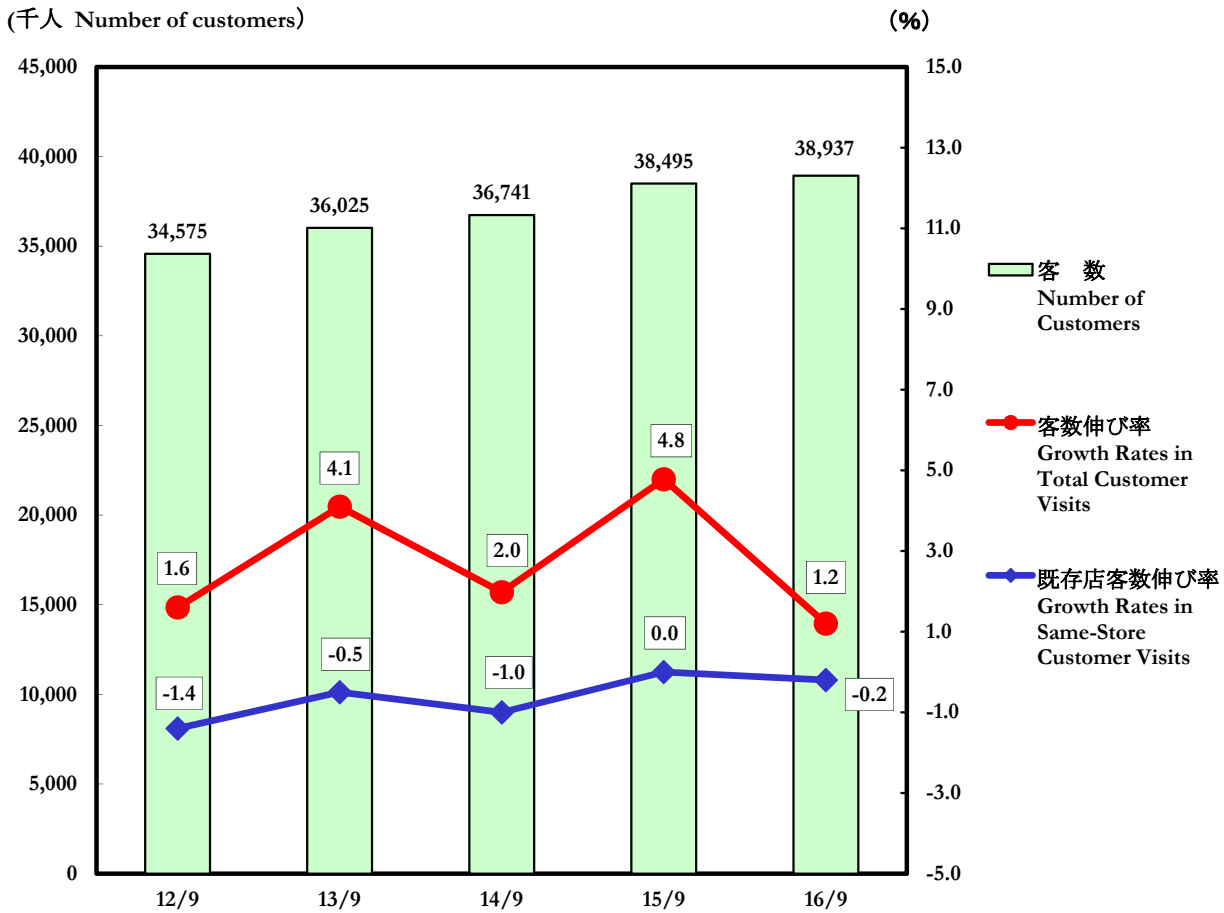
原信ナルス HARASHIN NARUS



フレッセイ FRESSAY

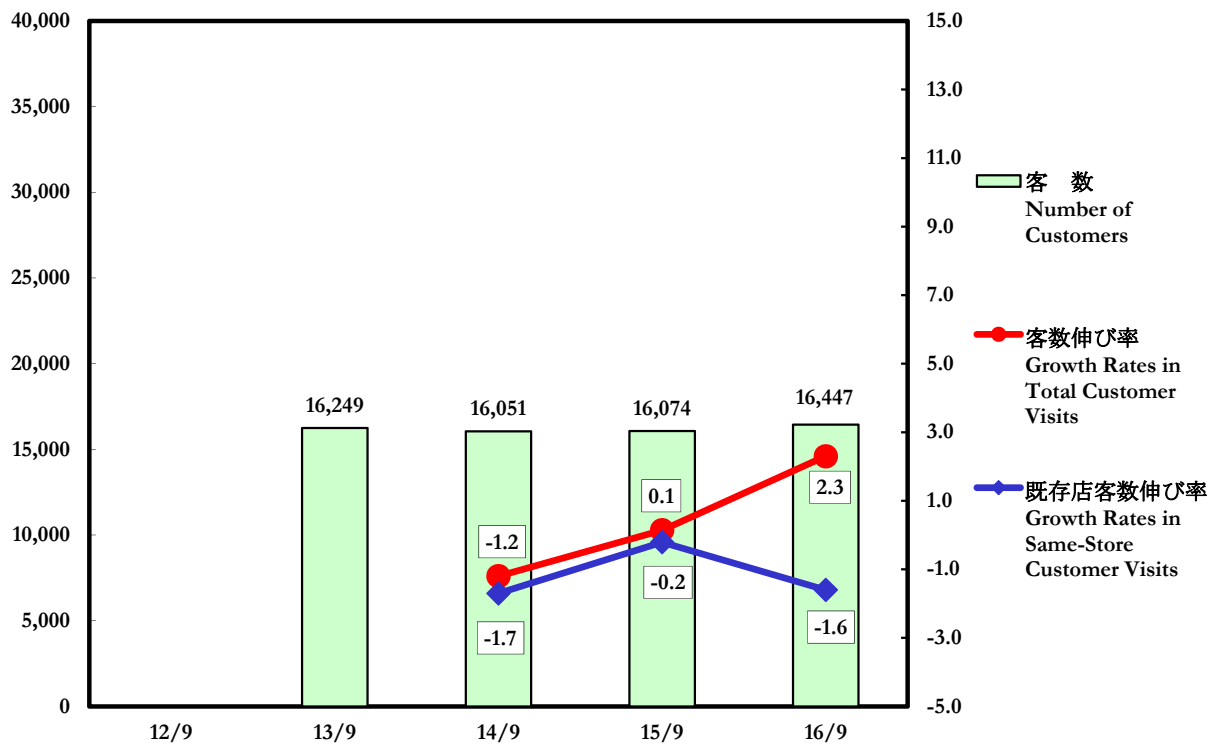


(3)客数伸び率の推移 Total Customer Visits
原信ナルス HARASHIN NARUS



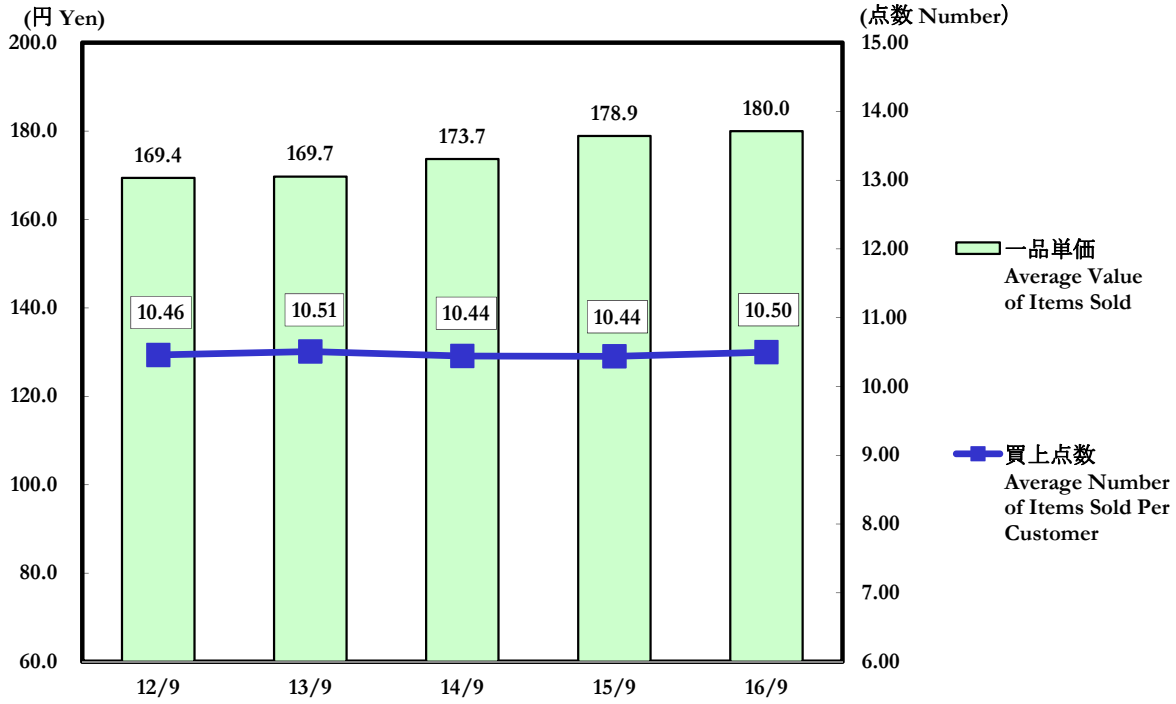
フレッセイ FRESSAY
(千人 Number of customers)

(％)

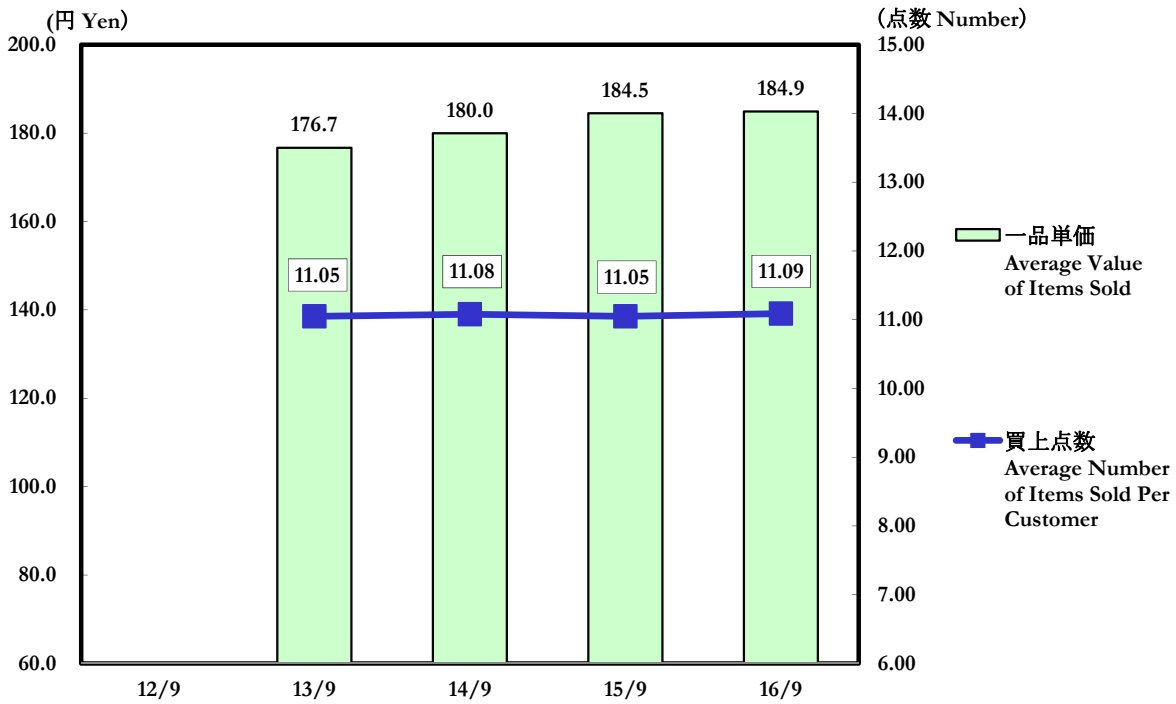


(4)一品単価・買上点数の推移 Trends in the Average Value of Items Sold and Number of Items Sold per Customer

原信ナルス HARASHIN NARUS



フレッセイ FRESSAY



3. 都道府県別店舗の状況 Store Openings and Closings by Prefecture

原信ナルス HARASHIN NARUS

(店 Number of stores)

	2012/9			2013/9			2014/9			2015/9			2016/9		
	閉店	開店	店舗数	閉店	開店	店舗数	閉店	開店	店舗数	閉店	開店	店舗数	閉店	開店	店舗数
	Closed	Opened	Total	Closed	Opened	Total	Closed	Opened	Total	Closed	Opened	Total	Closed	Opened	Total
新潟県内店舗数 Number of stores in Niigata Prefecture	-	3	64	-	1	65	1	1	65	-	4	69	-	-	69
長野県内店舗数 Number of stores in Nagano Prefecture	-	-	3	-	1	4	-	1	5	-	-	5	-	-	5
富山県内店舗数 Number of stores in Toyama Prefecture	-	-	1	-	1	2	-	-	2	-	-	2	-	-	2
合計 Total	0	3	68	0	3	71	1	2	72	0	4	76	0	0	76

フレッセイ FRESSAY

(店 Number of stores)

				2014/9			2015/9			2016/9		
				閉店	開店	店舗数	閉店	開店	店舗数	閉店	開店	店舗数
				Closed	Opened	Total	Closed	Opened	Total	Closed	Opened	Total
群馬県内店舗数 Number of stores in Gunma Prefecture				-	1	44	1	2	45	1	2	46
埼玉県内店舗数 Number of stores in Saitama Prefecture				-	-	3	-	-	3	-	-	3
栃木県内店舗数 Number of stores in Tochigi Prefecture				-	-	2	-	-	2	-	-	2
合計 Total				0	1	49	1	2	50	1	2	51

4.稼働状況 Hours of Operation

原信ナルス HARASHIN NARUS

営業時間別 Business hours	午前7:00～午後10:00迄営業店 Stores open to 7:00 a.m. to 10:00 p.m.	1店舗 1 store
	午前7:00～午後11:00迄営業店 Stores open to 7:00 a.m. to 11:00 p.m.	1店舗 1 store
	午前7:00～午前0:00迄営業店 Stores open to 7:00 a.m. to 12:00 a.m.	11店舗 11 stores
	午前8:00～午前0:00迄営業店 Stores open to 8:00 a.m. to 12:00 a.m.	1店舗 1 store
	午前9:00～午後9:00迄営業店 Stores open to 9:00 a.m. to 9:00 p.m.	3店舗 3 stores
	午前9:00～午後10:00迄営業店 Stores open to 9:00 a.m. to 10:00 p.m.	16店舗 16 stores
	午前9:00～午後10:30迄営業店 Stores open to 9:00 a.m. to 10:30 p.m.	2店舗 2 stores
	午前9:00～午後11:00迄営業店 Stores open to 9:00 a.m. to 11:00 p.m.	2店舗 2 stores
	午前9:00～午前0:00迄営業店 Stores open to 9:00 a.m. to 12:00 a.m.	26店舗 26 stores
24時間営業店 Stores open 24 hour a day	13店舗 13 stores	

フレッセイ FRESSAY

営業時間別 Business hours	午前9:00～午後9:00迄営業店 Stores open to 9:00 a.m. to 9:00 p.m.	14店舗 14 stores
	午前9:00～午後10:00迄営業店 Stores open to 9:00 a.m. to 10:00 p.m.	15店舗 15 stores
	午前9:00～午後11:00迄営業店 Stores open to 9:00 a.m. to 11:00 p.m.	14店舗 14 stores
	午前9:00～午前0:00迄営業店 Stores open to 9:00 a.m. to 12:00 a.m.	1店舗 1 store
	午前10:00～午後8:00迄営業店 Stores open to 10:00 a.m. to 8:00 p.m.	2店舗 2 stores
	午前10:00～午後9:00迄営業店 Stores open to 10:00 a.m. to 9:00 p.m.	5店舗 5 stores

5. 出店・退店状況 Store Openings and Closures

2016年9月期 For the Six-Month Period Ended September 30, 2016

	店名		所在地	時期	売場面積 Sales floor space (m ²)	当期売上 (百万円) Store sales (Millions of yen)	年商見込 (百万円) Projected annual turnover (Millions of yen)
	Store name						
開店 Opened	フレッセイ Fressay	元総社蒼海店 Motosoujaoumi	群馬県前橋市 Maebashi City, Gunma Pref.	Sept. 2016	2,228	900	1,800
閉店 Closed	フレッセイ Fressay	大友店 Otomo	群馬県前橋市 Maebashi City, Gunma Pref.	Sept. 2016	918	517	

2017年3月期(予定) For the Fiscal Year Ending March 31, 2017 (Projected)

	店名		所在地	売場面積 Sales floor space (m ²)	当期売上見込 (百万円) Projected net sales (Millions of yen)	年商見込 (百万円) Projected annual turnover (Millions of yen)
	Store name					
開店 Planned opening	原信 Harashin	*花園店 *Hanazono	新潟県長岡市 Nagaoka City, Niigata Pref.	2,097	800	1,700
		*七日町店 *Nanokamachi	新潟県長岡市 Nagaoka City, Niigata Pref.	2,083	700	1,800
	ナルス Narus	*高田西店 *Takadanishi	新潟県上越市 Joetsu City, Niigata Pref.	2,078	80	1,800
閉店 Planned Closing	ナルス Narus	大島店 Ojima	新潟県長岡市 Nagaoka City, Niigata Pref.	1,737	640	

*開店予定の店舗の名称は仮称であります。
Intended or planned name at the time of publication.