

2009年3月期 第2四半期決算説明資料

FINANCIAL INFORMATION
FOR THE SIX-MONTH PERIOD ENDED SEPTEMBER 30, 2008



原信ナルスホールディングス株式会社
Harashin Narus Holdings Co., Ltd.

コード番号 8255 東証第一部

目次

CONTENTS

■2009年3月期 第2四半期決算概要

Summary of Selected Financial Data for the Six-Month Period Ended September 30, 2008

I.連結決算

Consolidated Financial Results

1. 業績概況	
Business Results	1
2. 主要財務指標	
Major Financial Indicators	1
3. 販売費及び一般管理費の内訳	
Selling, General and Administrative Expenses	2
4. 従業員の状況	
Employees	2
5. 借入金及び金融収支の状況	
Debts Outstanding and Interest Income and Expenses	3

II.スーパーマーケット事業

Supermarket Business

1. スーパーマーケットの業績推移	
Supermarket Sales Performance	4
2. 店舗売上高の状況	
Store Sales	5
3. 在庫日数の推移	
Inventory Turnover Trends (Number of Days to Sell)	9
4. 利益の構造	
Profit Breakdown (Percentage of Total Revenues)	9
5. 店舗形態別情報	
Breakdown by Store Type	10
6. 各店舗の状況	
Store Expansion	12
7. 設備投資	
Capital Expenditures and Cash Flows	17

2009年3月期 第2四半期決算概要

SUMMARY OF SELECTED FINANCIAL DATA

For the Six-Month Period Ended September 30, 2008

I. 連結決算 Consolidated Financial Results

1. 業績概況 Business Results

(単位：百万円 Millions of Yen, Except Where Indicated) Full-Year Estimates

	2006/9	前年 同期比 YoY (%)	2007/9	前年 同期比 YoY (%)	2008/9	前年 同期比 YoY (%)	2009/3 予測 (Est.)	前年 同期比 YoY (%)
売上高 Total revenues	52,764	137.0	55,856	105.9	58,203	104.2	115,000	103.1
営業利益 Operating income	2,164	172.2	1,738	80.3	1,432	82.4	3,200	88.2
経常利益 Recurring income	2,265	195.8	1,830	80.8	1,373	75.1	3,100	83.2
当期純利益 Net income	723	158.8	504	69.8	579	114.8	1,400	91.2
総資産 Total assets	44,699	134.0	47,995	107.4	50,100	104.4	—	—
純資産 Shareholders' equity	19,808	130.0	20,455	103.0	21,513	105.2	—	—
一株当たり当期純利益 (円) Net income per share (Yen)	40.2	139.3	28.0	69.8	32.2	114.8	—	—
一株当たり純資産 (円) Shareholders' equity per share (Yen)	1,100.1	114.1	1,136.1	103.3	1,194.7	105.2	—	—

2. 主要財務指標 Major Financial Indicators

	2006/9	増減 Change	2007/9	増減 Change	2008/9	増減 Change
総資産利益率 (%) Return on total assets	3.2	0.5	2.1	-1.1	2.3	0.2
純資産利益率 (%) Return on shareholders' equity	7.4	1.4	5.0	-2.4	5.4	0.4
流動比率 (%) Current ratio	71.8	3.5	67.1	-4.7	70.0	2.8
固定比率 (%) Ratio of fixed assets to shareholders' equity	171.5	2.0	183.3	11.8	174.9	-8.4
純資産比率 (%) Shareholders' equity ratio	44.3	-1.4	42.6	-2.5	42.9	0.3
総資産回転率 (回) Turnover ratio of total assets (Times)	2.4	0.1	2.3	0.0	2.3	0.0
純資産回転率 (回) Turnover ratio of shareholders' equity (Times)	5.4	0.3	5.6	0.2	5.4	-0.2
インタレスト・カバレッジ (倍) Interest coverage (Times)	34.2	4.0	21.7	-12.6	16.4	-5.2

* インタレスト・カバレッジ (営業利益+受取利息+受取配当金) ÷ (支払利息+社債利息)

Interest coverage (Operating income + Interest received + Dividends received) ÷ (Interest paid + Bond interest)

主要財務指標は年間換算値です Major financial indicators are presented on an annualized basis.

3.販売費及び一般管理費の内訳 Selling, General and Administrative Expenses

(単位：百万円 Millions of Yen)

	2006/9			2007/9			2008/9		
	金額 Expenses	前年 同期比 YoY (%)	営業 収益比 % of total revenues	金額 Expenses	前年 同期比 YoY (%)	営業 収益比 % of total revenues	金額 Expenses	前年 同期比 YoY (%)	営業 収益比 % of total revenues
販促費 Sales promotion expenses	660	140.7	1.3	736	111.5	1.3	705	95.8	1.2
人件費 Personnel expenses	6,772	138.8	12.8	7,354	108.6	13.2	7,766	105.6	13.3
販売費 Selling expenses	991	117.1	1.9	1,161	117.1	2.1	1,248	107.5	2.1
店舗費 Store-related expenses	3,478	131.0	6.6	3,696	106.3	6.6	3,794	102.7	6.5
その他管理費 Other administrative expenses	668	181.7	1.3	591	88.5	1.1	636	107.5	1.1
合計 Total	12,569	136.4	23.8	13,537	107.7	24.2	14,148	104.5	24.3

4.従業員の状況 Employees

	2006/9	増減 Change	2007/9	増減 Change	2008/9	増減 Change
正社員 (人) A Regular staff (Number)	1,110	237	1,164	54	1,256	92
パートナー社員 (人) B Part-time staff (Number)	2,904	862	3,154	250	3,230	76
パートナー比率 (%) B/(A+B) Ratio of part-time to total staff	72.3	2.3	73.0	0.7	72.0	-1.0
労働分配率 (%) Personnel expenses/Gross profit	46.0	-0.6	48.1	2.2	49.8	1.7

パートナー社員は月200時間換算による期中平均人員

Total monthly working hours of part-time staff

$$\text{Number of part-time staff} = \frac{\text{Total monthly working hours of part-time staff}}{200 \text{ (hours)} \times 6 \text{ (months)}}$$

5.借入金・金融収支の状況

Debts Outstanding and Interest Income and Expenses

(1)借入金の状況 Debt Outstanding

(単位:百万円 Millions of Yen)

	2006/9	増減 Change	2007/9	増減 Change	2008/9	増減 Change
短期借入金 Short-term debt	870	-880	820	-50	620	-200
長期借入金 Long-term debt	6,562	2,046	10,250	3,688	12,162	1,912
計 Subtotal	7,432	1,166	11,070	3,638	12,782	1,712
社債 Bonds outstanding						
無担保転換社債 Domestic issue of convertible bonds	0	0	0	0	0	0
物上担保付社債 Domestic issue of bonds	0	0	0	0	0	0
無担保社債 Domestic issue of bonds	2,782	1,282	2,414	-368	2,050	-364
計 Subtotal	2,782	1,282	2,414	-368	2,050	-364
合計 Total	10,214	2,448	13,484	3,270	14,832	1,348

(2)金融収支の状況 Interest Income and Expenses

(単位:百万円 Millions of Yen)

	2006/9	前年同期比 YoY(%)	2007/9	前年同期比 YoY(%)	2008/9	前年同期比 YoY(%)
受取利息 Interest income	19	109.8	26	139.9	33	128.1
受取配当金 Dividend income	21	135.0	28	131.6	17	63.4
合計 Total	40	121.8	54	135.5	51	94.9
借入金利息 Interest expenses	50	132.5	67	133.2	75	113.1
社債利息 Interest on bonds	14	293.7	16	112.5	15	92.2
合計 Total	64	150.9	83	128.6	90	109.1
金融収支 Net interest expenses	-25		-29		-39	
改善額 Change	-15		-4		-10	

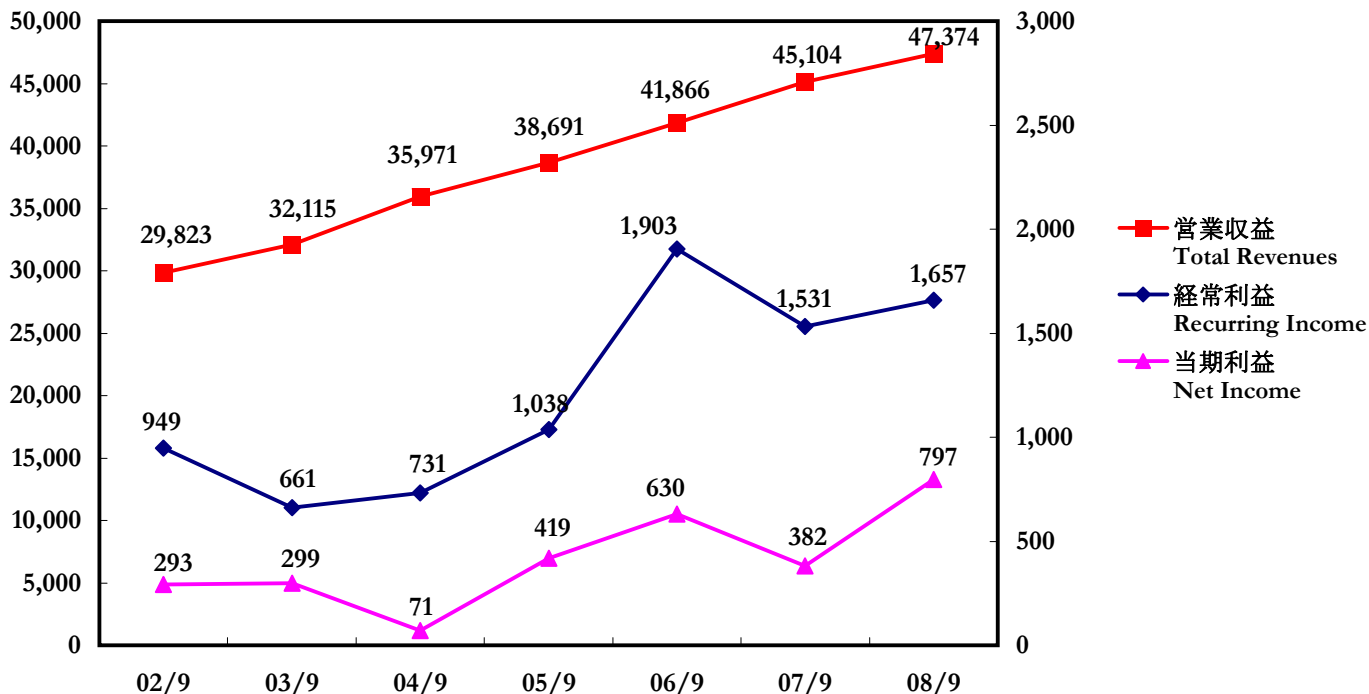
II.スーパーマーケット事業 Supermarket Business

1.グループSM各社の業績推移 Supermarket Sales Performance

(1) 株式会社 榑原信 Harashin Co., Ltd.

(百万円 Millions of Yen)

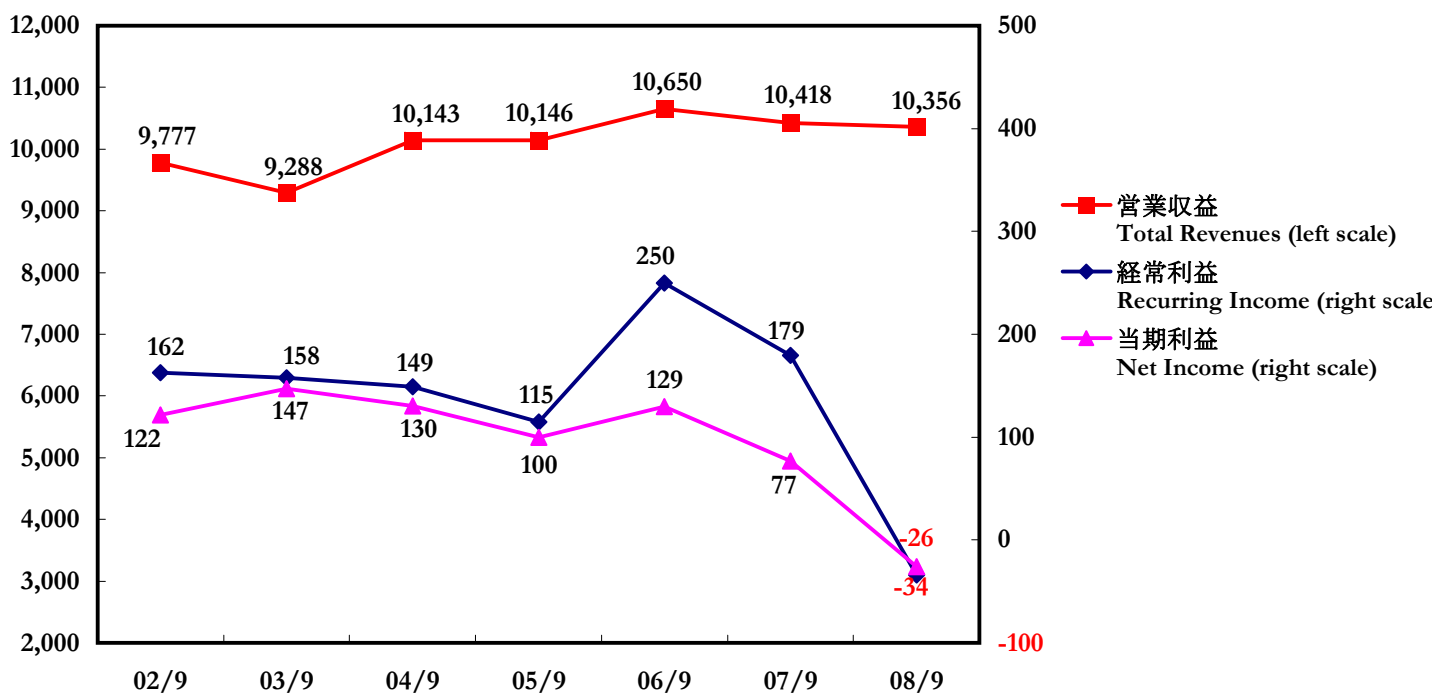
(百万円 Millions of Yen)



(2) 株式会社 ナルス Narus Co., Ltd.

(百万円 Millions of Yen)

(百万円 Millions of Yen)



2.店舗売上高の状況 Store Sales

(1)商品別店舗売上高 Net Store Sales by Product Category

(単位:百万円 Millions of Yen)

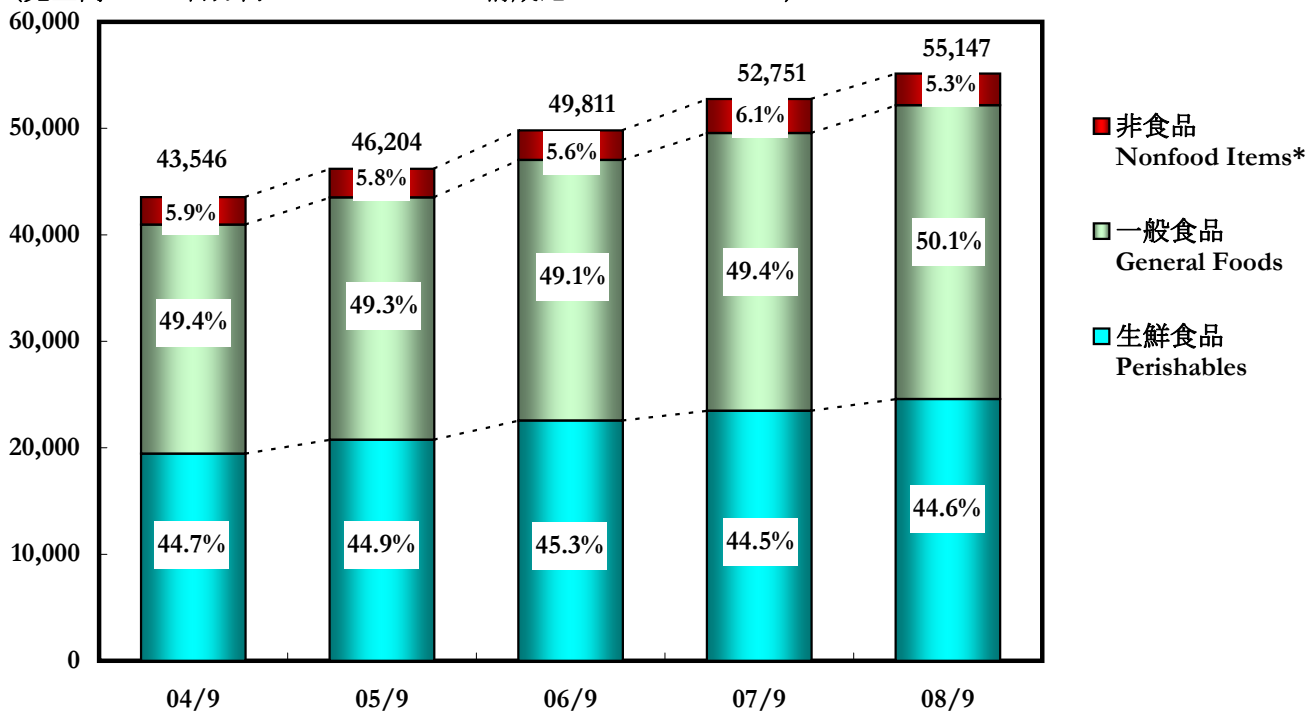
	2006/9			2007/9			2008/9		
	売上高	前年 同期比	構成比	売上高	前年 同期比	構成比	売上高	前年 同期比	構成比
	Sales	YoY(%)	% of total	Sales	YoY(%)	% of total	Sales	YoY(%)	% of total
生鮮食品 Perishables	22,558	108.7	45.3	23,473	104.1	44.5	24,570	104.7	44.6
一般食品 General foods	24,469	107.5	49.1	26,083	106.6	49.4	27,603	105.8	50.1
食品 Foods	47,027	108.1	94.4	49,557	105.4	93.9	52,173	105.3	94.6
住居 Sundries	2,622	104.8	5.3	2,764	105.4	5.2	2,828	102.3	5.1
衣料品 Clothing	160	88.2	0.3	136	85.1	0.3	134	98.5	0.2
その他 Other merchandise	3	93.0	0.0	294	11440.3	0.6	11	3.9	0.0
合計 Total	49,811	107.8	100.0	52,751	105.9	100.0	55,147	104.5	100.0

* 各年度とも(株)原信と(株)ナルスの合計です。ただしホームセンター、100円均一ショップは含んでおりません。

Figures for each period are the total of Harashin Co., Ltd. and Narus Co., Ltd.

However, figures for Narus Co., Ltd. do not include home improvement retailer and 100-yen shop sales.

(売上高 Sales:百万円 Millions of Yen 構成比 % of total sales:%)

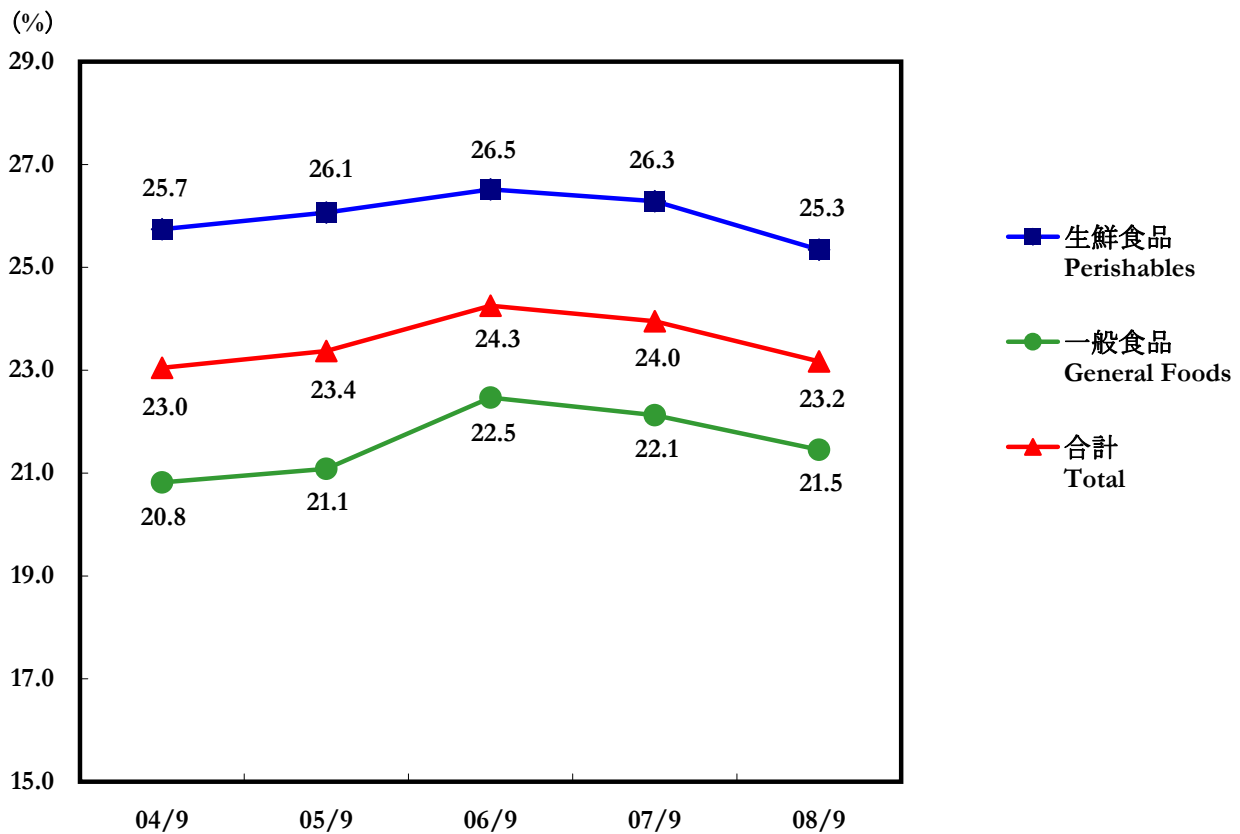


* 非食品には住居・衣料・その他を含んでおります。

Nonfood items include sundries, clothing and other merchandise.

(2)主要商品別店舗荒利益率

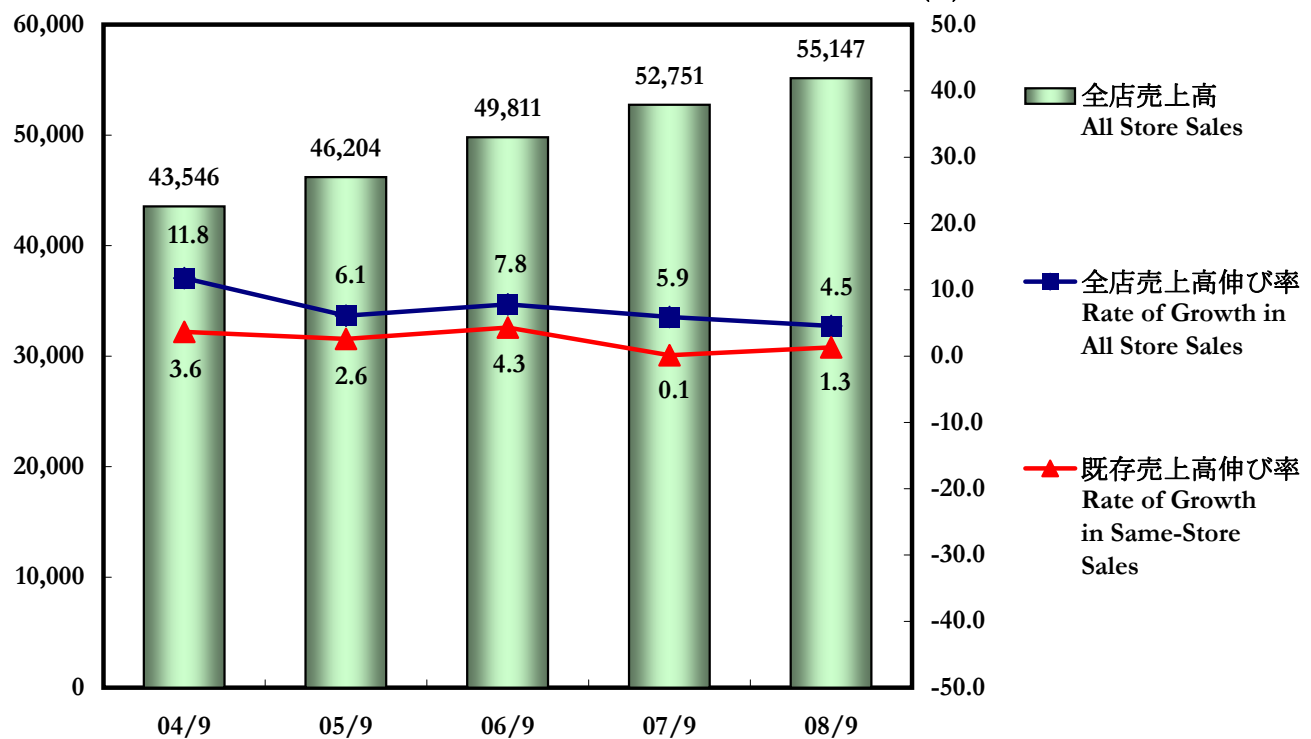
Gross Profit Margin for Stores by Main Product Category



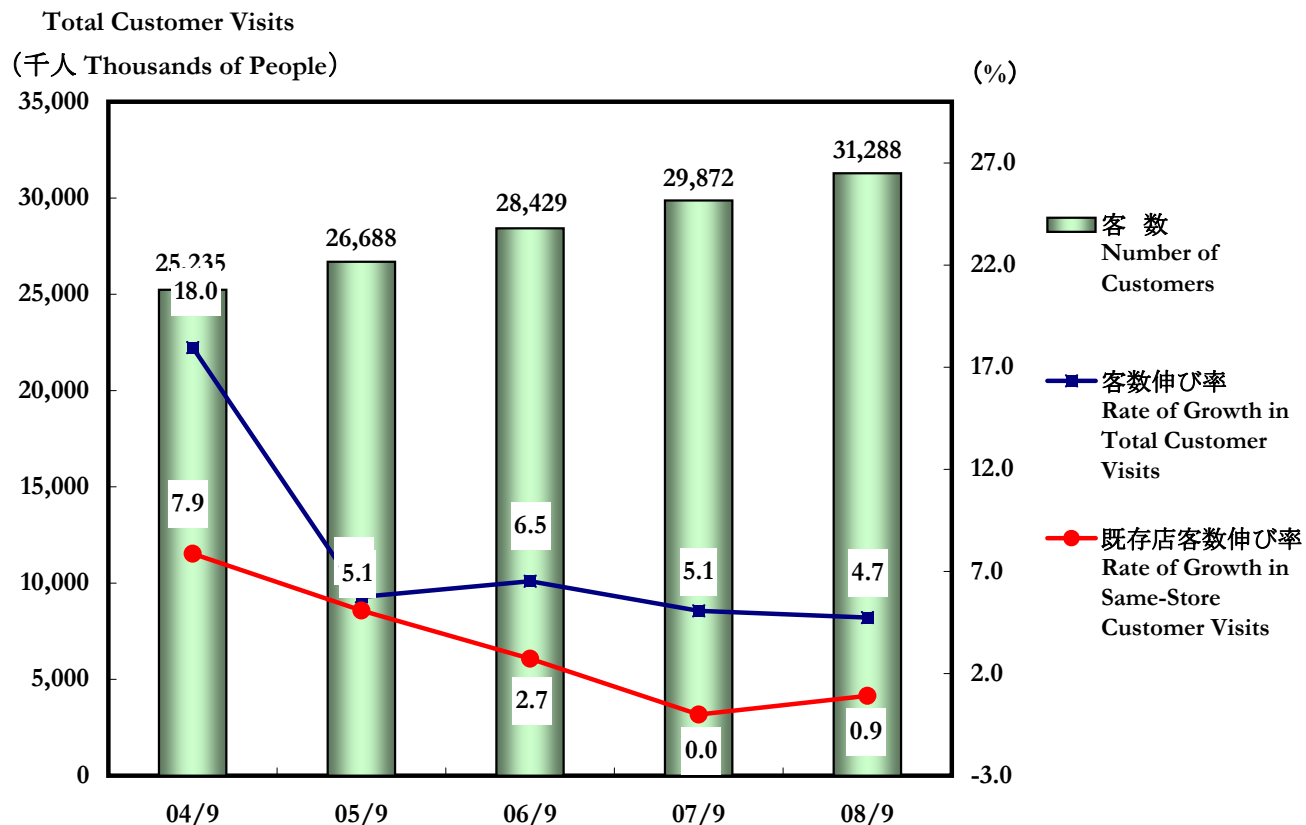
(3)店舗売上高伸び率の推移

Rate of Growth in Store Sales

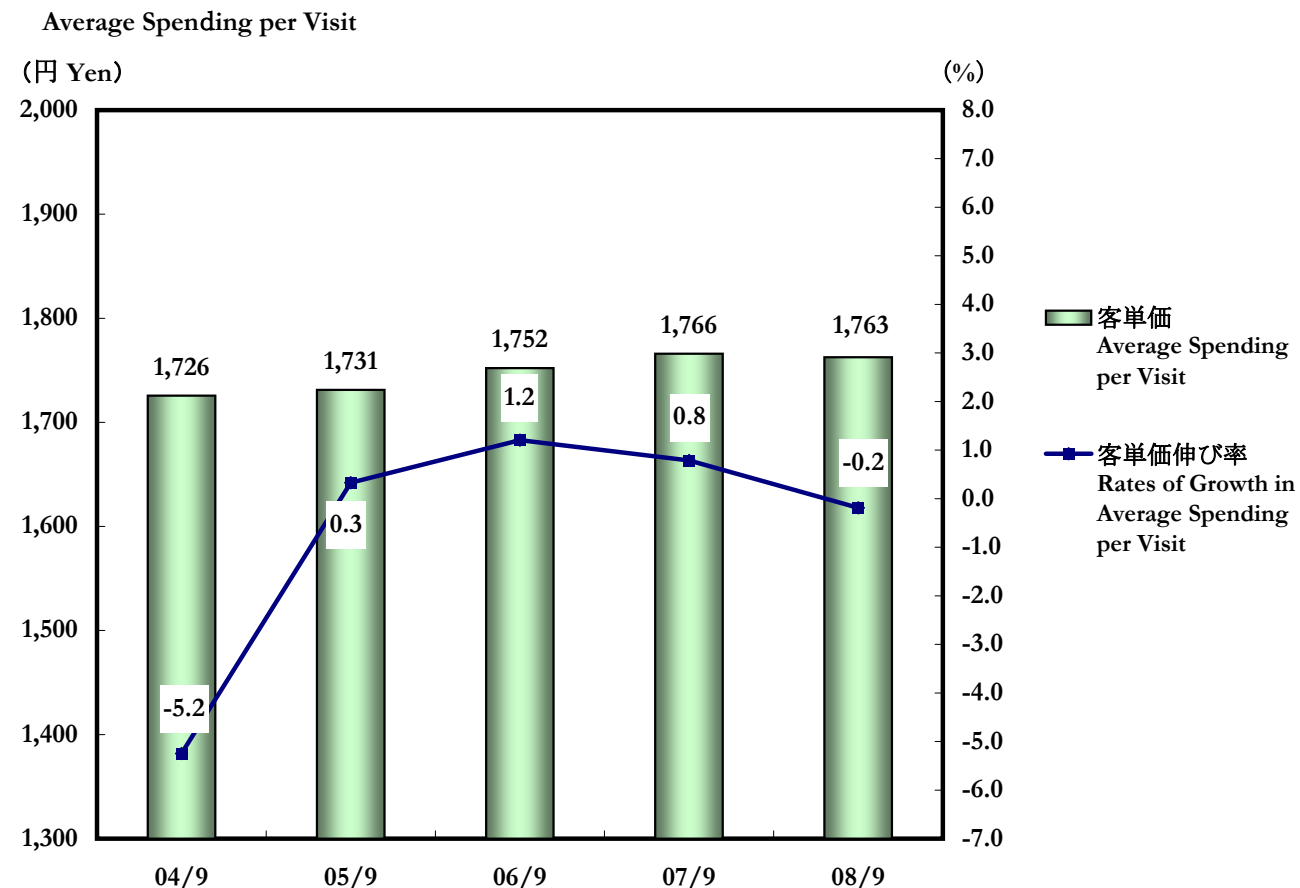
(百万円 Millions of Yen)



(4)客数伸び率の推移



(5)客単価伸び率の推移

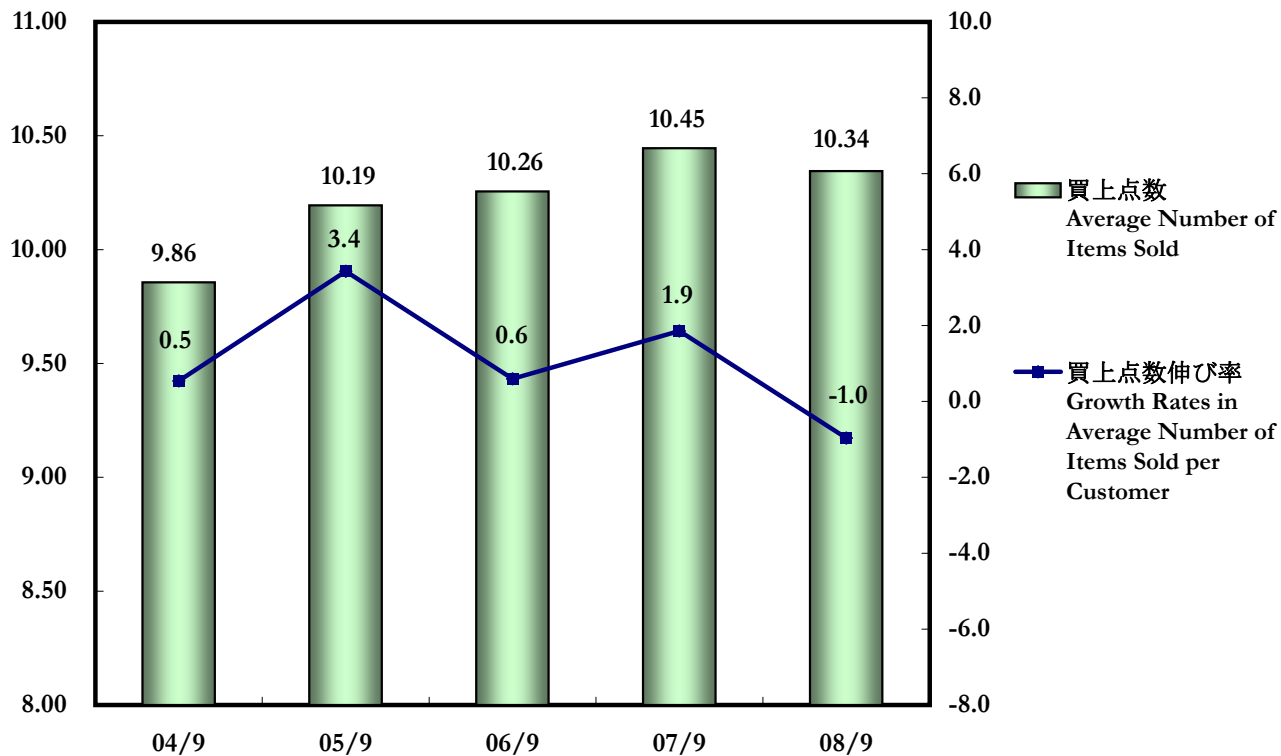


(6) 買上点数伸び率の推移

Average Number of Items Sold

(点 Number of Items Sold per Customer)

(%)

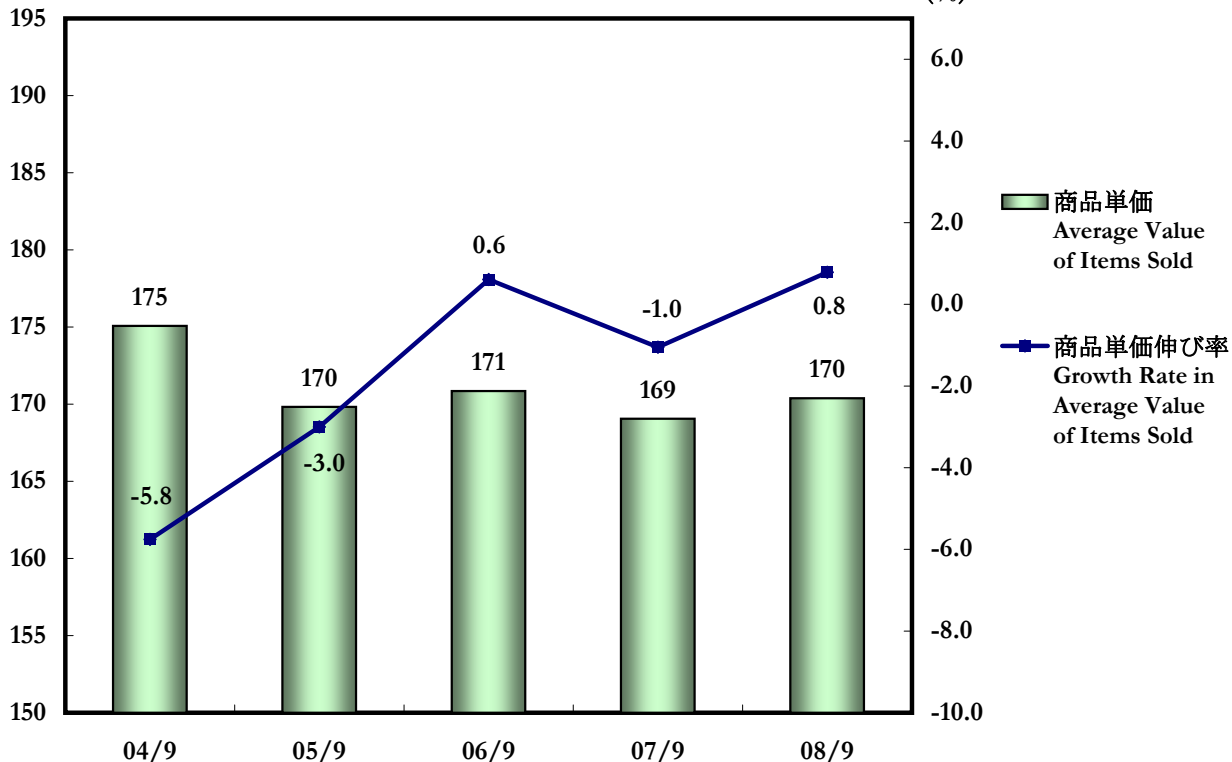


(7) 商品単価伸び率の推移

Average Value of Items Sold

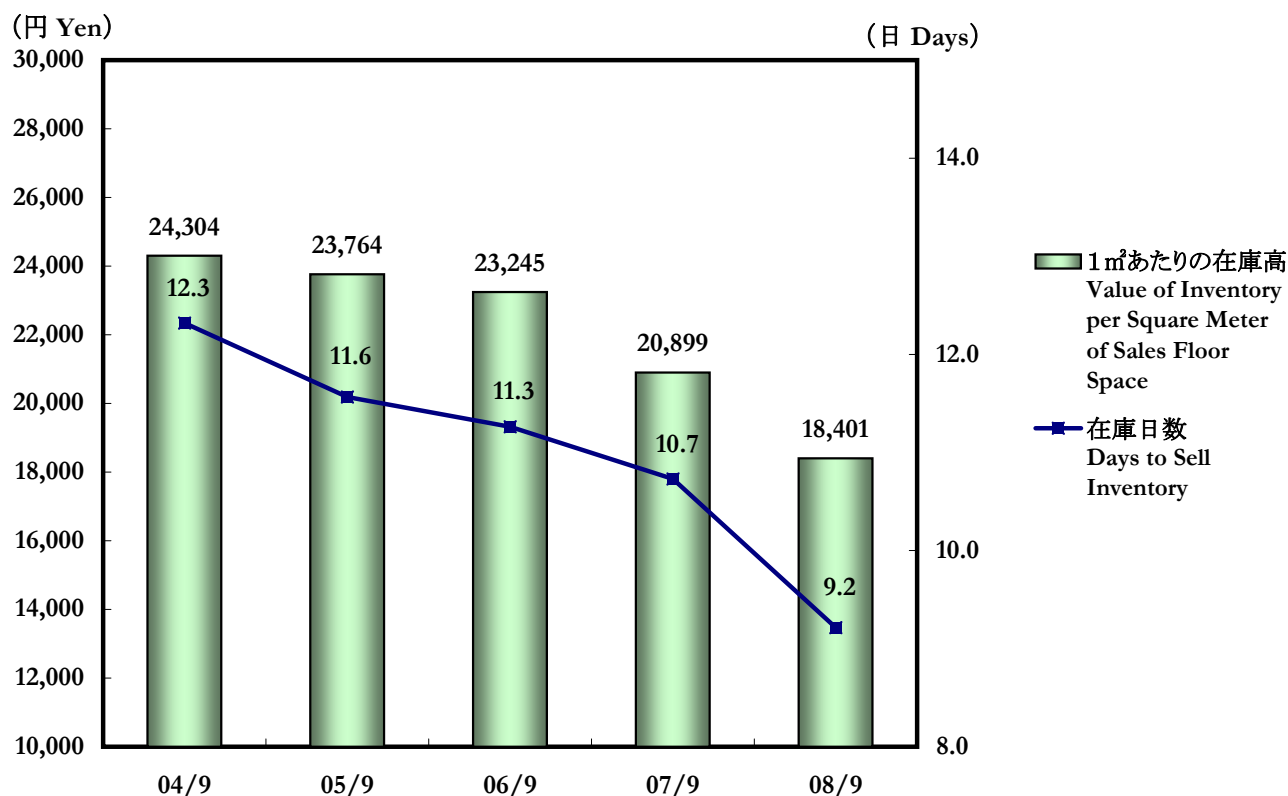
(円 Yen)

(%)



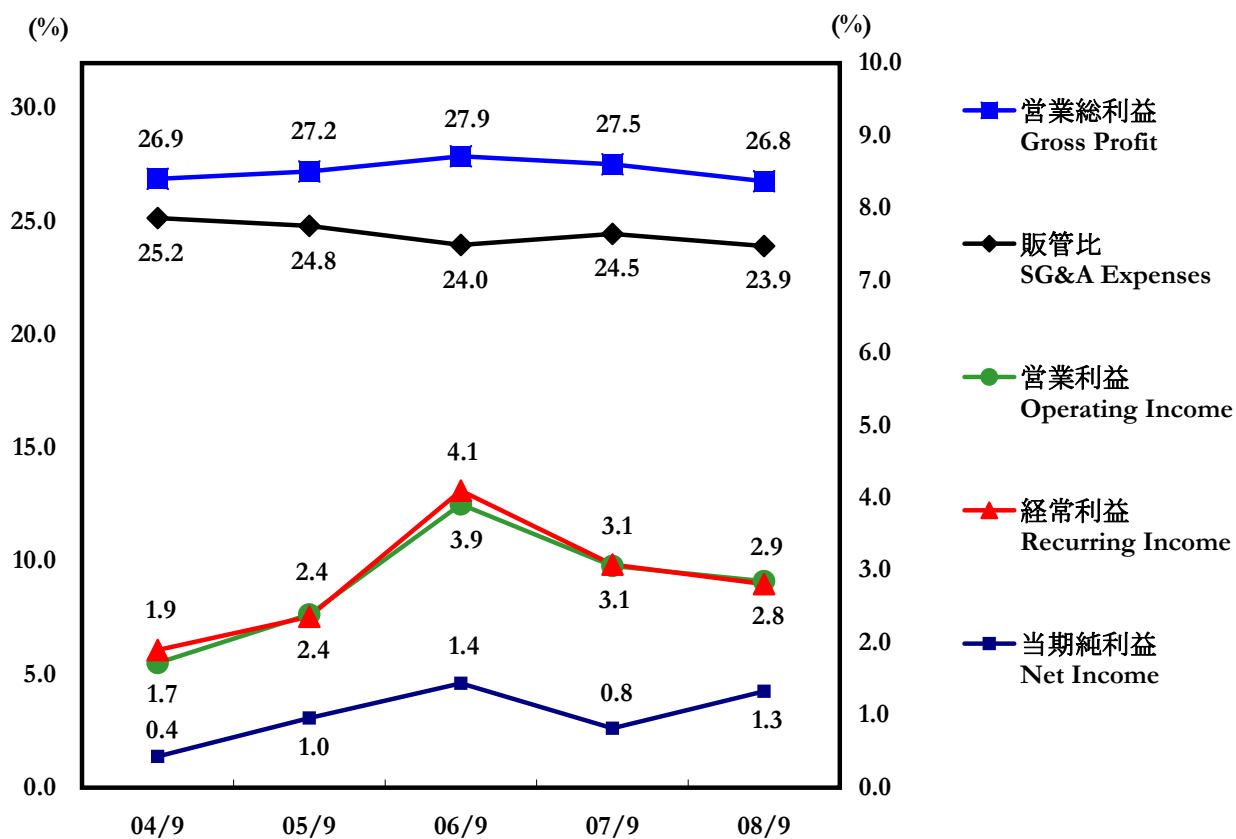
3.在庫日数の推移

Days to Sell Inventory Turnover



4.利益の構造

Profit Breakdown (Percentage of Total Revenues)

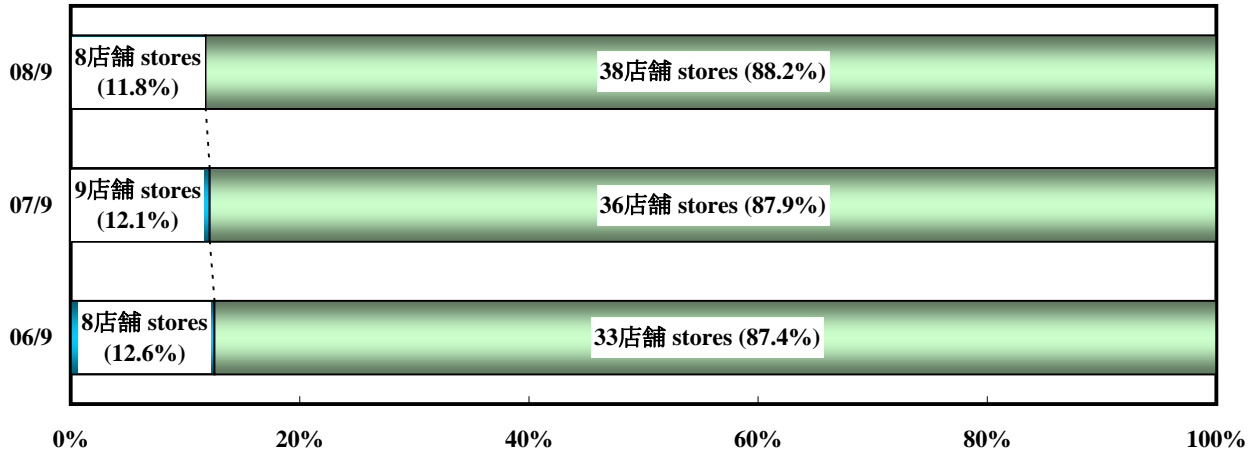


5.店舗形態別構成比 Breakdown by Store Type

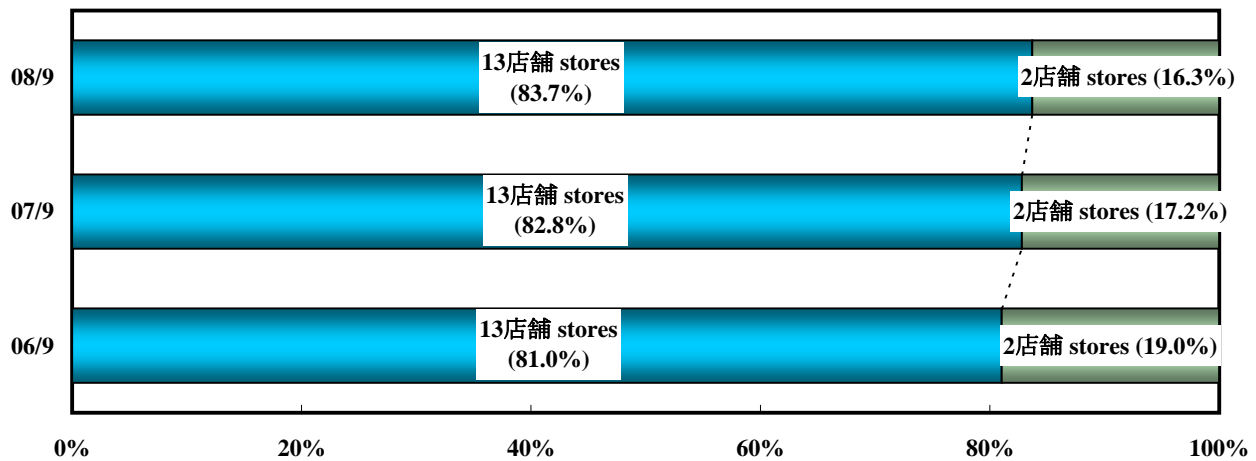
(1)売上高構成比 Sales

■ スーパーマーケット Supermarkets ■ スーパー・スーパーマーケット Super-Supermarkets

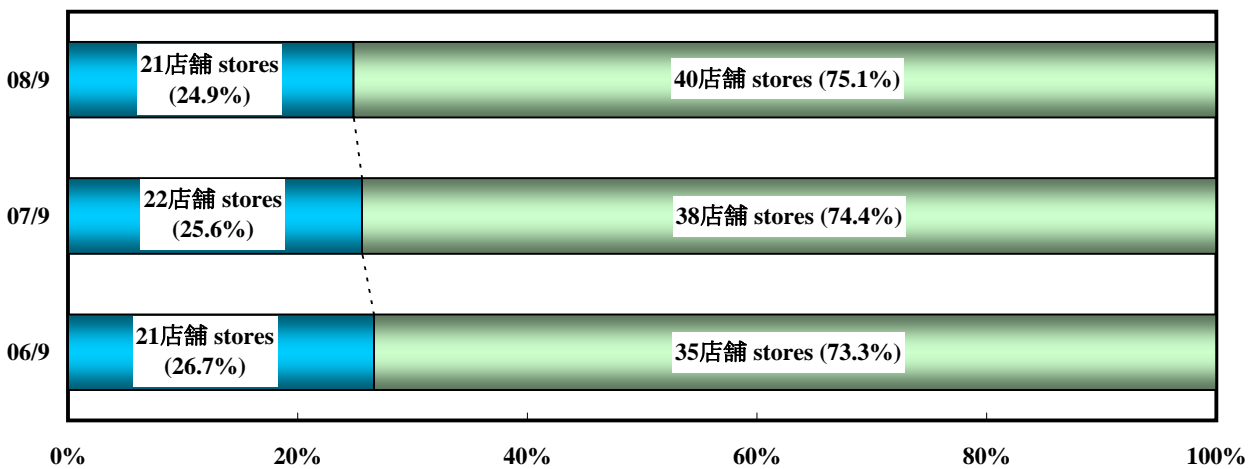
㈱原信 Harashin Co., Ltd



㈱ナルス Narus Co., Ltd



合計 Total

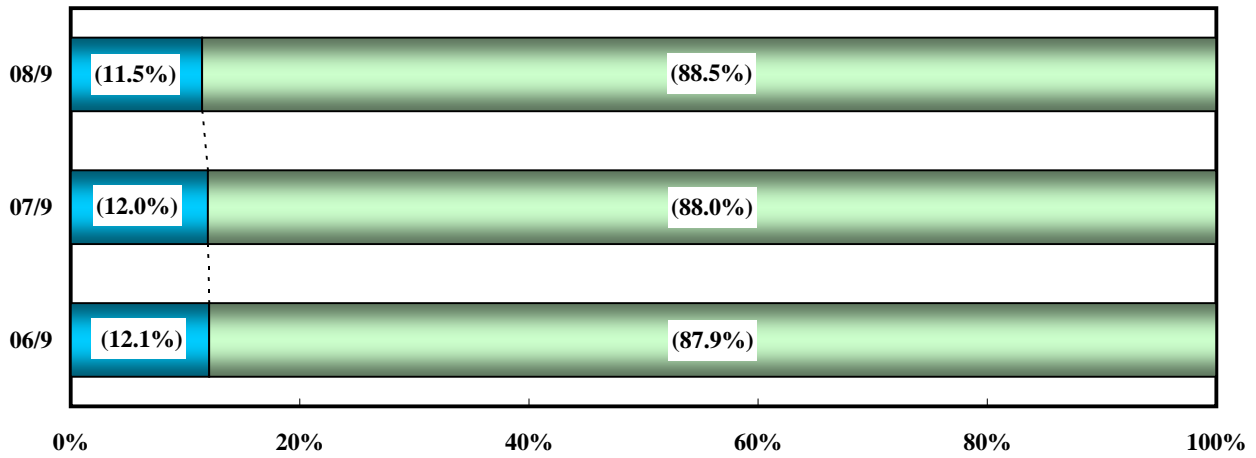


(2) 荒利益高構成比 Gross Profit

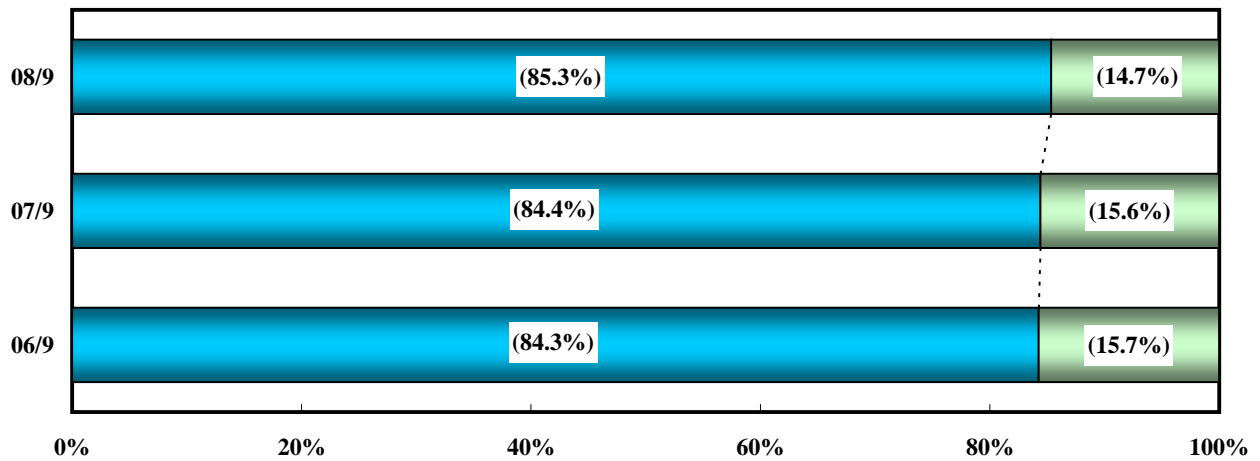
■ スーパーマーケット
Supermarkets

■ スーパー・スーパーマーケット
Super-Supermarkets

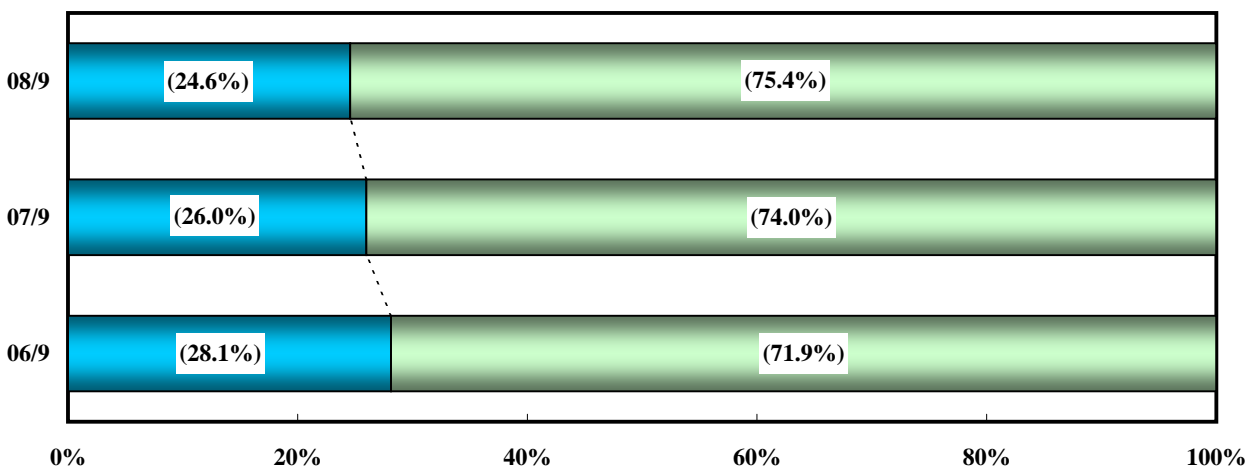
(株)原信 Harashin Co., Ltd



(株)ナルス Narus Co., Ltd



合計 Total



6.各店舗の状況 Store Expansion

(1) ㈱原信 店舗形態別出店状況 Harashin Co., Ltd., Store Expansion by Type

(単位：店 Number of Stores)

	2006/9				2007/9			2008/9		
	店舗数	開店	閉店	改装中	店舗数	開店	閉店	店舗数	開店	閉店
	Total	Opened	Closed	renovation	Total	Opened	Closed	Total	Opened	Closed
スーパーマーケット Supermarkets	8	0	0	1*	9	0	-	8	0	1
スーパー・ スーパーマーケット Super-supermarkets	33	-	-	-	36	3	-	38	2	-
計 Total	41	0	0	1	45	3	0	46	2	1

*幸町店が改装のため、2006年8月23日～2006年10月26日迄休業しておりました。
The Saiwai-cho store was closed from August 23 to 26 in 2006 for renovation.

(2) ㈱ナルス 店舗形態別出店状況 Narus Co., Ltd., Store Expansion by Type

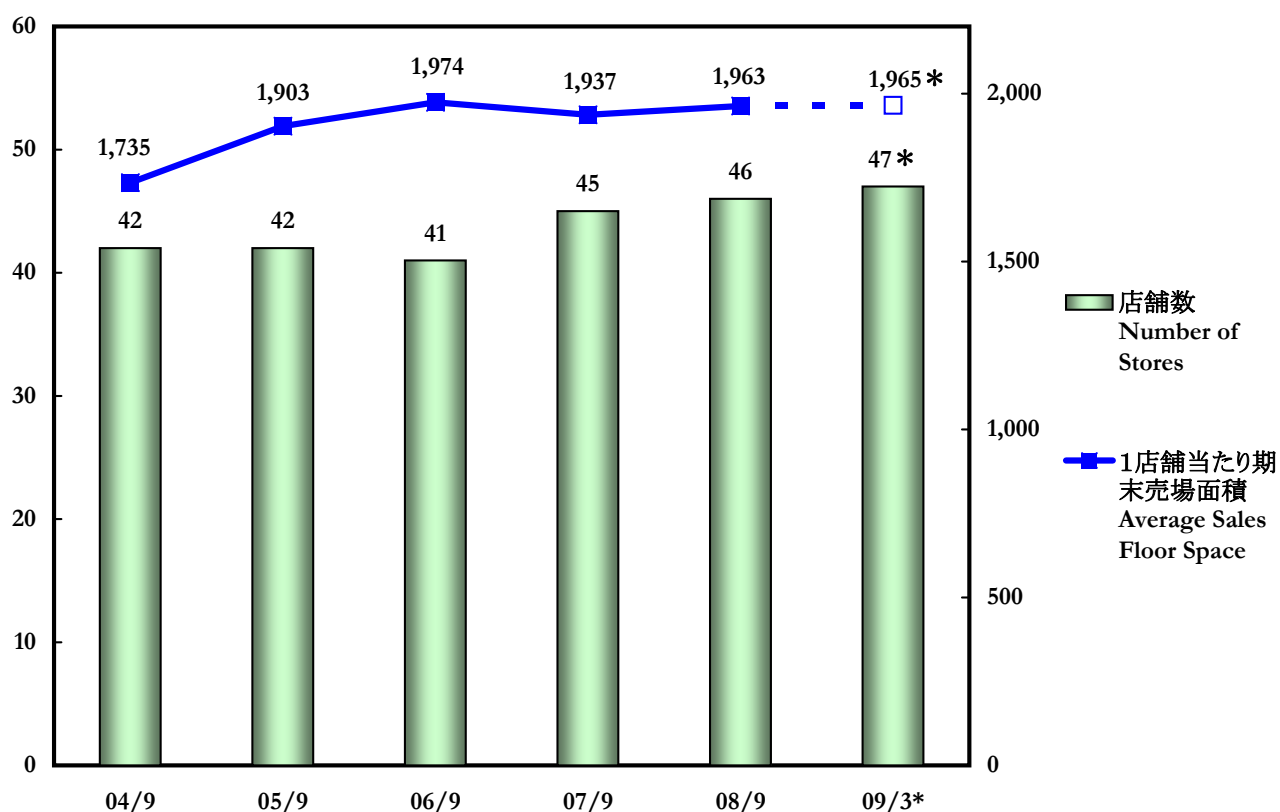
(単位：店 Number of Stores)

	2006/9			2007/9			2008/9		
	店舗数	開店	閉店	店舗数	開店	閉店	店舗数	開店	閉店
	Total	Opened	Closed	Total	Opened	Closed	Total	Opened	Closed
スーパーマーケット Supermarkets	13	-	-	13	-	-	13	-	-
スーパー・ スーパーマーケット Super-supermarkets	2	-	-	2	-	-	2	-	-
計 Total	15	0	0	15	0	0	15	0	0

(3) ㈱原信 売場面積 Harashin Co., Ltd Sales Floor Space

	2005/9	前年 同期比	2006/9	前年 同期比	2007/9	前年 同期比	2008/9	前年 同期比
		YoY(%)		YoY(%)		YoY(%)		YoY(%)
平均売場面積 (㎡) Average total floor space during the year	78,548	100.3	80,681	102.7	86,951	107.8	91,276	105.0
1㎡当り半期店舗売上高 (千円) Six-month annual net sales per square meter of sales floor space (Thousands of Yen)	464	107.7	490	105.6	491	100.2	494	100.6

(4) ㈱原信 店舗数と期末売場面積 Harashin Co., Ltd., Number of Stores and Average Sales Floor Space
(店舗数 Number of Stores) (㎡)

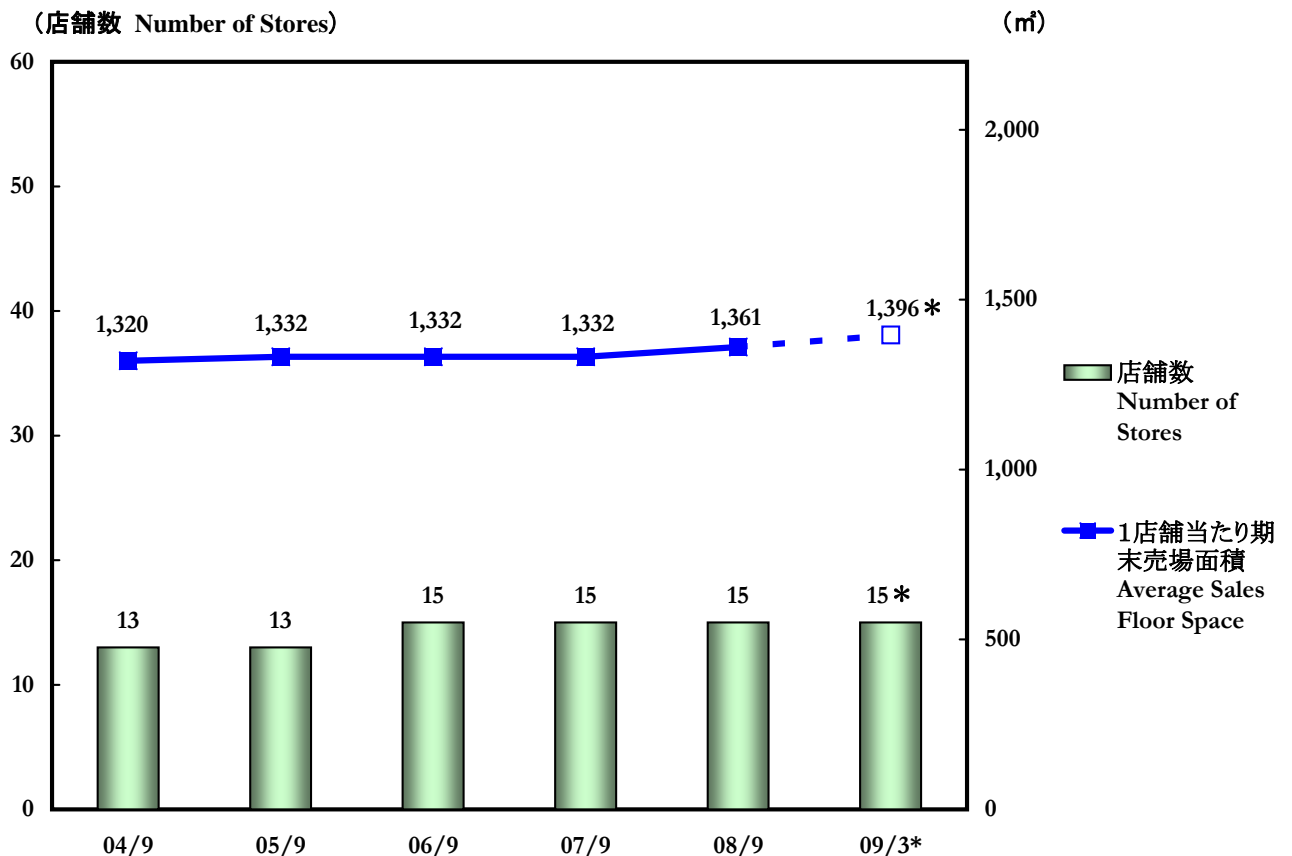


*2009/3期の数値は、予測値であります。
Figures for term ending March 2009 are forecasts.

(5) ㈱ナルス 売場面積 Narus Co., Ltd Sales Floor Space

	2005/9	前年 同期比 YoY(%)	2006/9	前年 同期比 YoY(%)	2007/9	前年 同期比 YoY(%)	2008/9	前年 同期比 YoY(%)
平均売場面積 (㎡) Average total floor space during the year	18,076	105.3	19,981	110.5	19,981	100.0	20,410	102.1
1㎡当り半期店舗売上高 (千円) Six-month annual net sales per square meter of sales floor space (Thousands of Yen)	546	95.0	520	95.2	510	98.1	493	96.7

(6) ㈱ナルス 店舗数と期末売場面積 Narus Co., Ltd., Number of Stores and Average Sales Floor Space



*2009/3期の数値は、予測値であります。
Figures for term ending March 2009 are forecasts.

(7)出店状況 Store Openings

2008年9月期 For the Six-Month Period Ended September 30, 2008

		店名 Store name	所在地 Location	時期 Date	売場面積 Sales Floor Space (㎡)			当期売上 (百万円) Projected net sales (Millions of Yen)	年商見込 (百万円) Projected annual turnover (Millions of Yen)
					自営 Directly operated	テナント Operated by tenants	合計 Total		
閉店 Closed	原信 Harashin	プリーズ店 Please	新潟県長岡市 Nagaoka City, Niigata Pref.	Spe. 2008	998	0	998	230	

2009年3月期(予定) For the fiscal year ending March 31, 2009 (projected)

		店名 Store name	所在地 Location	時期 Date	売場面積 Sales Floor Space (㎡)			当期売上見込 (百万円) Projected net sales (Millions of Yen)	年商見込 (百万円) Projected annual turnover (Millions of Yen)
					自営 Directly operated	テナント Operated by tenants	合計 Total		
開店 Planned opening	原信 Harashin	*南万代店 *Minamibandai	新潟県新潟市 Niigata City, Niigata Pref.	Nov. 2008	2,069	0	2,069	640	1,700
	ナルス Narus	*国府店 *Kokufu	新潟県上越市 Joetsu City, Niigata Pref.	Dec. 2008	2,213	30	2,243	700	2,100
閉店 Planned closings	ナルス Narus	国府店 Kokufu	新潟県上越市 Joetsu City, Niigata Pref.	Dec. 2008	1,256	20	1,276	1,250	

*開店予定の店舗の名称は仮称であります。

*Intended or planned name at the time of publication

(8)稼働状況 Hours of Operation

	原信 Harashin Co., Ltd.	ナルス Narus Co., Ltd.	
	午前9:00～午後9:00迄営業店 Stores open from 9:00 a.m. until 9:00 p.m.	1店舗 1 store	午前9:00～午後9:00迄営業店 Stores open from 9:00 a.m. until 9:00 p.m.
	午前9:00～午後10:00迄営業店 Stores open from 9:00 a.m. until 10:00 p.m.	8店舗 8 stores	午前9:00～午後10:00迄営業店 Stores open from 9:00 a.m. until 10:00 p.m.
	午前9:00～午後10:30迄営業店 Stores open from 9:00 a.m. until 10:30 p.m.	2店舗 2 stores	午前9:00～午前0:00迄営業店 Stores open from 9:00 a.m. until 12:00 a.m.
	午前9:00～午後11:00迄営業店 Stores open from 9:00 a.m. until 11:00 p.m.	2店舗 2 stores	午前7:00～午前0:00迄営業店 Stores open from 7:00 a.m. until 12:00 a.m.
営業時間別 Business hours	午前9:00～午前0:00迄営業店 Stores open from 9:00 a.m. until 12:00 a.m.	17店舗 17 stores	24時間営業店 Twenty-four hour round-the-clock system stores.
	午前7:00～午後11:00迄営業店 Stores open from 7:00 a.m. until 11:00 p.m.	1店舗 1 store	
	午前7:00～午前0:00迄営業店 Stores open from 7:00 a.m. until 12:00 a.m.	5店舗 5 stores	
	24時間営業店 Twenty-four hour round-the-clock system stores	10店舗 10 stores	
			2店舗 2 stores

7.設備投資 Capital Expenditures and Cash Flows

(1) ㈱原信 Harashin Co., Ltd.

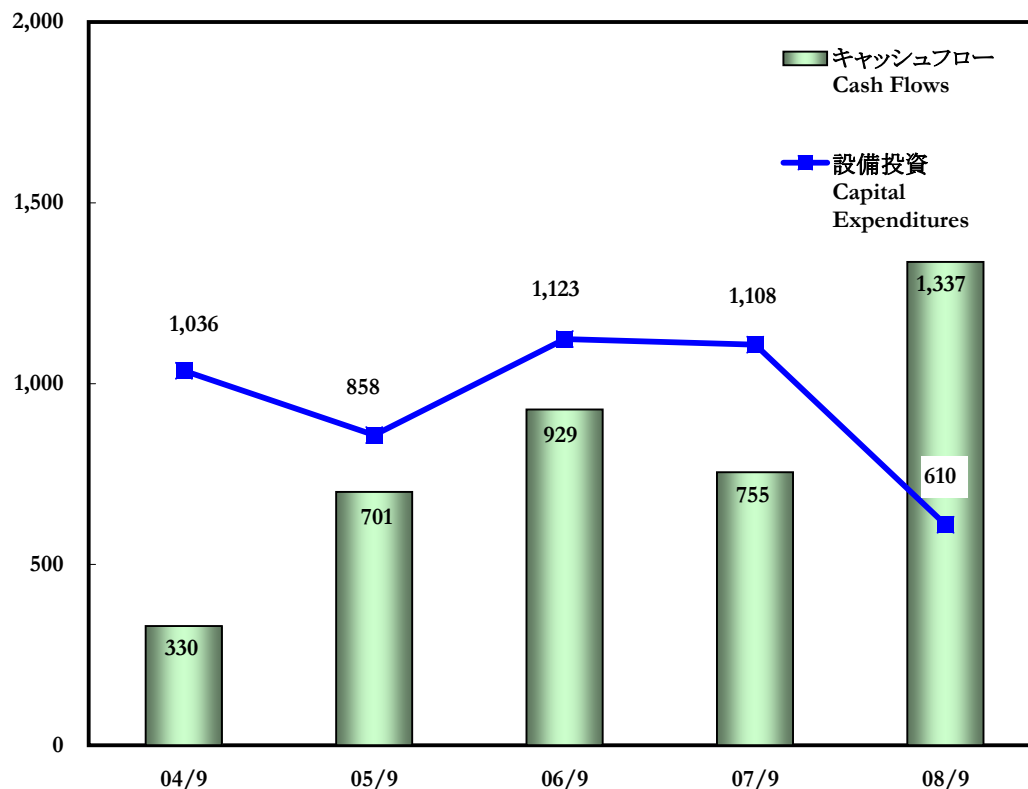
(単位：百万円 Millions of Yen)

	2006/9	前年同期比 YoY(%)	2007/9	前年同期比 YoY(%)	2008/9	前年同期比 YoY(%)
設備投資額 Capital expenditures						
新店投資 Investment in new stores	528	382.8	543	102.9	151	27.7
先行投資等 Prior investment	112	31.6	203	180.5	192	94.8
既存店改装等 Renovation of existing stores	483	132.6	362	74.8	267	74.0
計 Total	1,123	131.0	1,108	98.6	610	55.1
キャッシュフロー* Cash flows *	929	132.5	755	81.3	1,337	177.0
(うち減価償却費) (Depreciation)	-473		-561		-540	

* キャッシュフロー＝当期利益＋減価償却費－利益処分額

Depreciation is a component of cash flows. Cash flows equal net income plus depreciation and amortization minus dividends and bonuses to directors and statutory auditors.

(百万円 Millions of Yen)



(2) 株式会社 Narus Co., Ltd.

(単位：百万円 Millions of Yen)

	2006/9	前年同期比 YoY(%)	2007/9	前年同期比 YoY(%)	2008/9	前年同期比 YoY(%)
設備投資額 Capital expenditures						
新店投資 Investment in new stores	0	0.0	0	-	0	-
先行投資等 Prior investment	0	0.0	686	0.0	1	0.2
既存店改装等 Renovation of existing stores	57	98.1	87	151.0	1,059	1,224.3
計 Total	57	13.8	772	1,347.7	1,060	137.3
キャッシュフロー* Cash flows *	232	107.3	176	75.9	126	71.4
(うち減価償却費) (Depreciation)	-127		-120		-184	

* キャッシュフロー＝当期利益＋減価償却費－利益処分数額

Depreciation is a component of cash flows. Cash flows equal net income plus depreciation and amortization minus dividends and bonuses to directors and statutory auditors.

(百万円 Millions of Yen)

